

ГЕОЛОГИЧЕСКАЯ КАРТА СССР

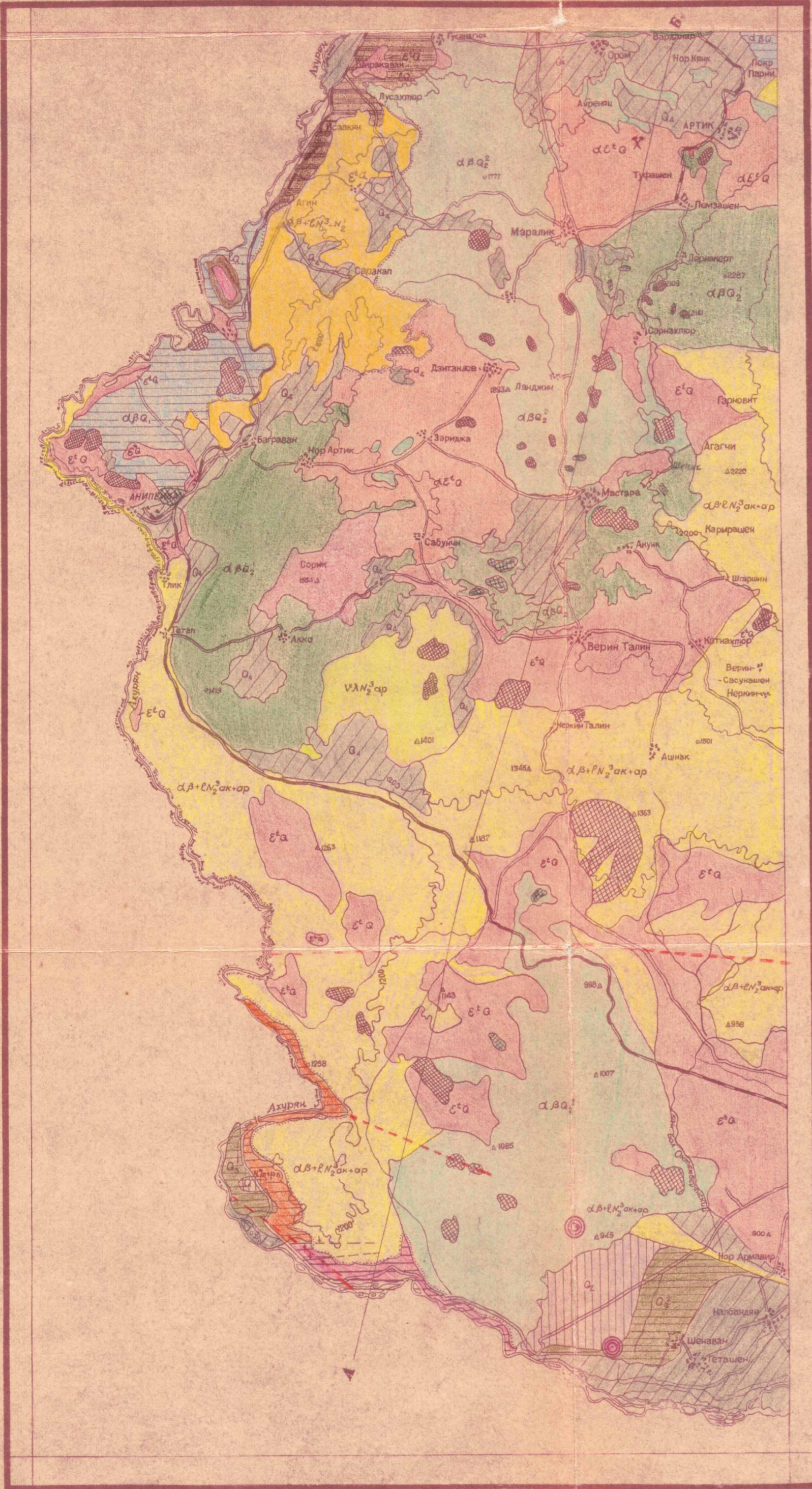
Масштаб 1:200 000

Серия Кавказская

К-38-XXXII

Выкапировка из карты А.Т. Асланяна

УСЛОВНЫЕ ОБОЗНАЧЕНИЯ



- Q_1 Современные, аллювиально-делювиально-пролювиальные отложения
- $\epsilon^t a$ Неразделенные. Вулканические туфы ереванского типа
- $d \epsilon^t a$ Неразделенные. Вулканические туфы армянского типа
- Q_3 Верхний подотдел верхнего отдела. Аллювиальные отложения третьей (22-27) террасы р. Аракс
- Q_2 Нижний подотдел верхнего отдела. Аллювиальные отложения пятой (50-55 м) террасы р. Аракс
- Q_2 Средний отдел. Аллювиальные отложения шестой (110-113 м) террасы р. Аракс
- $d \beta a_2^2$ Верхний подотдел среднего отдела. Базальтовые и андезит-базальтовые лавы
- $d \beta a_2$ Нижний подотдел среднего отдела. Базальтовые и андезитовые лавы
- q_1 Нижний отдел. Тривертинообразные известняки
- ϵa Нижний отдел. Песчаные глины, песчаники с прослоями лав и туфов
- $d \beta a_1$ Нижний подотдел нижнего отдела. Андезит-базальтовые и андезитовые лавы
- $\nu \lambda N_2 \epsilon p$ Апшеронский ярус. Липариты, липарито-гациты, обсидианы, перлиты и пемзы
- $d \beta + \epsilon N_2 \epsilon m p$ Аксугильский и апшеронский ярусы. Дolerитовые и оливиновые базальты, андезит-базальты, андезиты, андезит-гациты, гациты и их туфобрежжи
- $\alpha \beta - \epsilon N_2 - N_2$ Сарматский, мезотический и понтический ярусы (вохчбердская толща и ее аналоги). Андезит-базальты, андезиты, андезит-гациты и их обломочные разновидности
- $M_1 + P_1$ Мезотический и понтический ярусы (Пестроцветная толща). Песчаники, глины и конгломераты
- $M_2 + P_2$ Мезотический и понтический ярусы (Зеленая толща). Зеленые песчаники, глины и конгломераты
- $N_2 \epsilon$ Сарматский ярус (Зангизская толща). Глины, песчаники с прослоями мактровых, застроподовых ракушечников, горючих сланцев и оолитовых известняков
- $N_2 \delta$ Средний миоцен (соленосная толща). Чередование глин и каменной соли (на разрезе)
- P_3 Верхний олигоцен. Пестроцветные глины, конгломераты и песчаники (на разрезе)
- P_3 Олигоцен неразделенный. Осадочные породы (на разрезе)
- P_3^2 Средний олигоцен. Туфоконгломераты, туфопесчаники, туфосланцы и туфы (на разрезе)
- C_2 Верхний мел. Осадочные породы (на разрезе)
- $T - P_2$ Запалеазий. Метаморфические породы (на разрезе)
- \dagger Оси антиклиналей: достоверные, предполагаемые
- Трещина несогласного залегания отложений (точки со стороны молодых отложений)
- Трещина нормального стратиграфического и интрузивного контакта-прослеженная
- Линия тектонического контакта-прослеженная
- Та же линия предполагаемая
- Наклонное залегание пород
- Центры вулканических извержений
- Опорные (глубокие) буровые скважины
- X Аренацкий участок Армянского месторождения туфов

Разрез по линии А-Б

