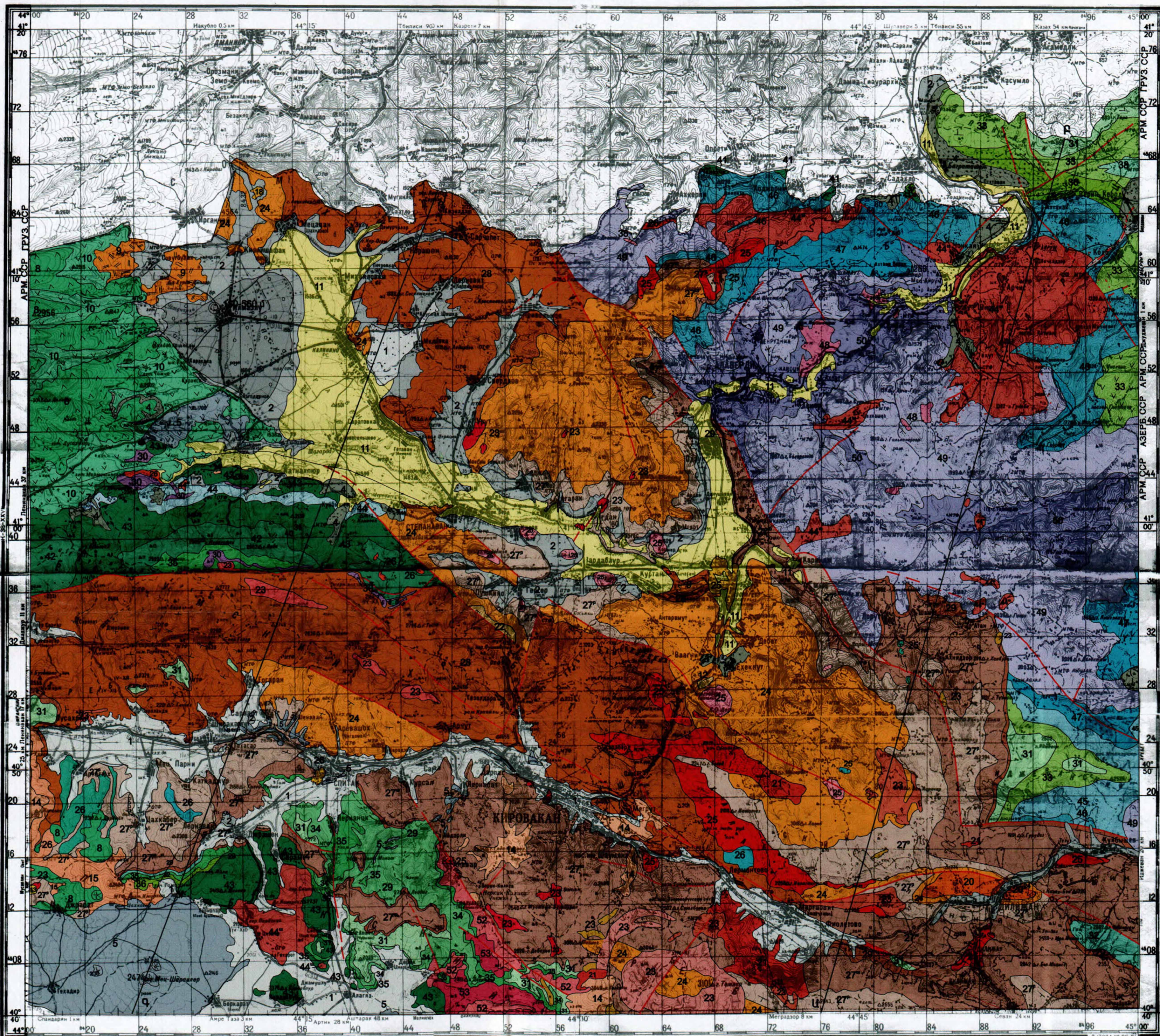


Система координат 1942 г
ГРУЗ. ССР, АЗЕРБ. ССР, АРМ. ССР

ГЕНЕРАЛЬНЫЙ ШТАБ
КИРОВАКАН



Снимки на 1977 г. восточная часть. Среднее обилие
металлов в горах 0,20%. При приращении буссоли
показаний в вертикальных линиях координатной сетки
среднее обилие металлов в горах восточная часть.
Среднее обилие металлов в горах 0,20%.



Электроразведочные профили
Температура воздуха 20-градусов в метрах
Углубление
Подземные
Углубления между пунктами 20-градусов в метрах
Углубления между пунктами 20-градусов в метрах
Углубления между пунктами 20-градусов в метрах



Характеристика реки 60-градусов в метрах в чет
реки 1-го порядка (кавалерия горная река)
Мосты длиной 20 м и более: 115- железобетонный
бетонный пylonный; 86- деревянные 7-метровые
пролетные в метрах 20-градусов в метрах в горах
Полосы проветривания: 4-метровые в горах
Характеристика реки 20-градусов в метрах в чет
реки 2-го порядка (кавалерия горная река)

Составлено по материалам съемки 1948, 49, 51, 53, 55, 56 гг.
Обновлено в 1973 г. Проверено. Карта издана в 1973 г.
Соответствует состоянию местности на 1982 г.

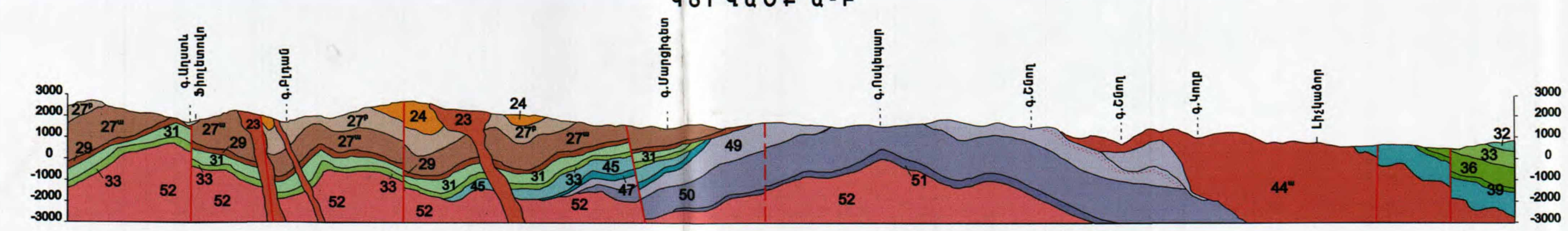


Table with columns for Armenian letters and their corresponding symbols in various fonts and styles.

- List of symbols and their corresponding numbers (e.g., Qw 1, Qm-v 2, Qm 3, etc.)

Qետաճային, հեղեղային, էլուվիալ, լանջային նստվածքներ.
Qաքարեր, ավազներ, ավազախողոր, կավահողոր (300)

Հրաբխային լավային հոսքեր և ծածկոցներ.
Քաղաղուններ, անդեզիտաքաղաղուններ, անդեզիտներ (1000)

Հրաբխային լավային հոսքեր, Քաղաղուններ,
անդեզիտաքաղաղուններ, անդեզիտներ (350)

- Անդեզիտներ
Ղացիտներ
Չիլոպոլիտներ
Ռիոդացիտներ, օբսիդիաններ
Ավազներ
Ավազազաքարեր

Փոխակերպային ապարներ: Վերին կանաչաթերթաքարային կոմպլեքս. ֆիլիտներ
չիրիտ-ակտինոլիտային, բվարց-դաշտապար-սերիցիտային և այլ
թերթաքարեր, մարմարներ, մետալուկանիտներ (13000)

Ինտրուզիվ ապարներ: Կալիև-տոբեզիտ
հասակի նստվածքային ապարների մեջ
գտնվող ինտրուզիվներ և պրոտոզիաներ.
լիտոլիտներ, գաբրոներ, կրոկոտիտներ,
գաբրո-անորթոզիտներ, Չիլոպոլիտներ,
պերիդոտիտներ, պիրոքսենիտներ,
ոուլիտներ, էլեբոլիտներ, սերպենտինիտներ (15000)

Հրաբխ-նստվածքային ապարներ (ստորաբաժանված).
ավազաքարեր, պլակոլիտներ, կրաքարեր, տուֆալավազաքարեր,
տուֆաթրեկլիաներ, անդեզիտաքաղաղային,
անդեզիտային, անդեզիտաքաղաղային լավային հոսքեր (15000)

- Չորրորդական հասակի հրաբխային կենտրոններ
Սողանքներ
Խզունային խախտումներ
1 գլխավոր, ա-իրական, բ-ենթադրյալ
2 երկրորդական, ա-իրական, բ-ենթադրյալ
Շերտերի տեղադրման բնույթը
Ներդաշնակ տեղադրում
Էրոզիոն աններդաշնակությոն
Անկունային աններդաշնակությոն
Ազիմ