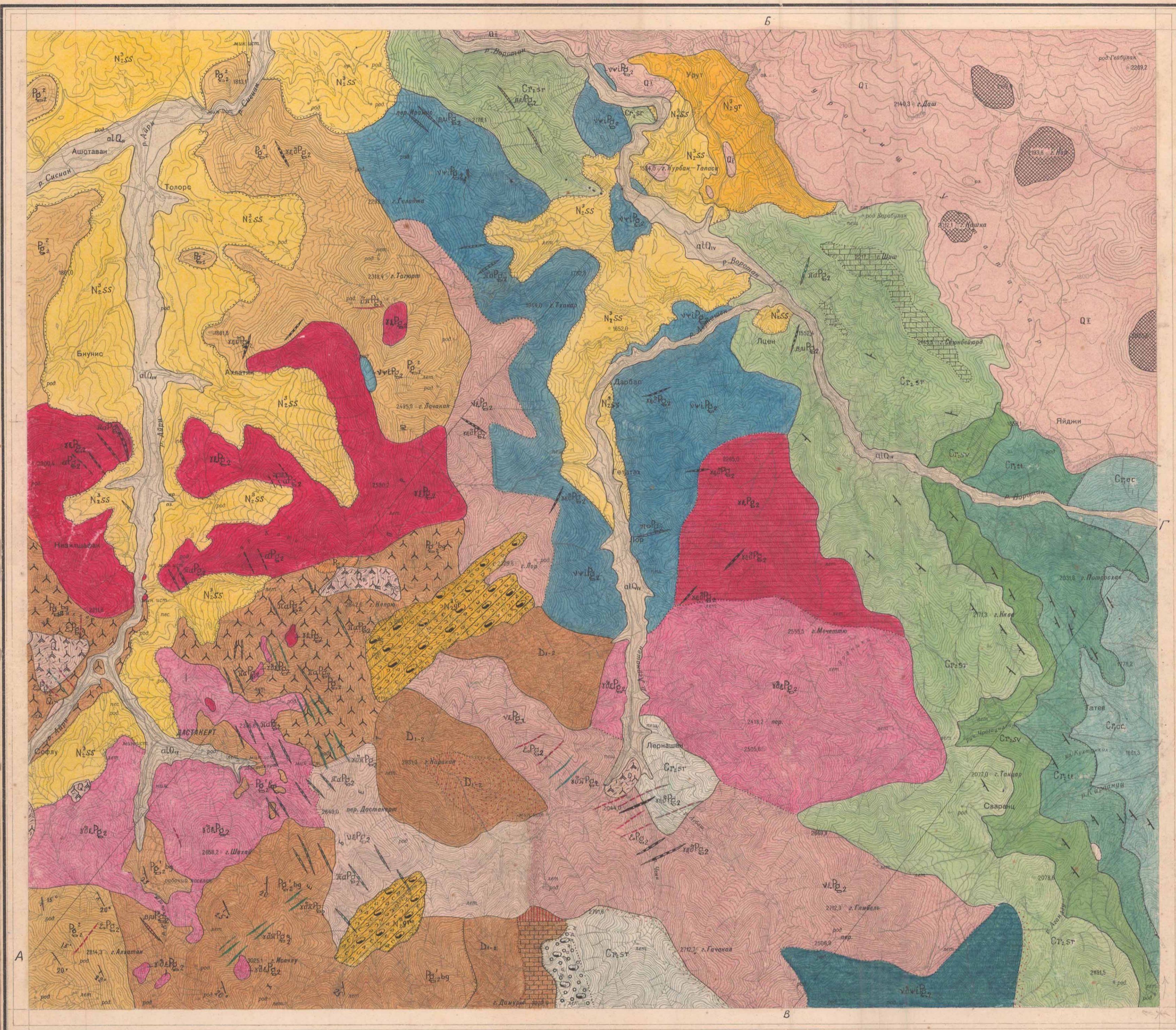


ГЕОЛОГИЧЕСКАЯ КАРТА
ЗАНГЕЗУРСКОГО РУДНОГО РАЙОНА
АРМЯНСКОЙ ССР

Масштаб 1:50 000
J-38-21-B

СТРАТИГРАФИЧЕСКАЯ КОЛОНКА

СИСТЕМА		СТУПЕНЬ		ЭРА		ЭПОХА		ЭТАП		МАШТАБ		ХАРАКТЕРИСТИКА ПОРОД	
МЕТЕОРИТНАЯ	СОВРЕМЕННАЯ	КРЕТА	ПАЛЕОГЕН	МЭЛ	ПАЛЕОЦЕН	ОЛИГОЦЕН	МИОЦЕН	ПЛЕЙСТОЦЕН	КВАТЕРНАР	1:50000	1:50000	1:50000	
													Аллохтонно-двоячные отложения. Вулканы, галечники, пески, супеси, суглинки и глины.
													Верхний горизонт Андезиты, андезито-базальты, дациты, трахиты и лиариты.
													Сиссианская свита. Диатомитовые глины.
													Тарская свита. Туфы, туфобрекчи, галечники, конгломераты, брекчи и туфогенные образования.
													Неразличенные. Палоччатые гиакоандезиты.
													Порфириты из туфы туфобрекчи.
													Баварская свита. Порфириты, плагиоклазовые, пироксеновые, пироксен-плагиоклазовые туфы, туфобрекчи с линзами мергелей, песчаников, туфопесчаников, известняков.
													Срабарская свита. Порфириты туфобрекчи, туфоконгломераты, туфопесчаники, песчаники.
													Сварская свита. Туфопесчаники, туфоконгломераты, туфобрекчи, песчаники.
													Татевская свита. Известняки, мерзистые известняки, туфопесчаники, туфоконгломераты.
													Окузартская свита. Туфоконгломераты, туфобрекчи, порфириты и туфопесчаники.
													Порфириты, диабазовые порфириты с линзами и пачками тонкокристаллических и пермчатых известняков.



1:50 000
1 сантиметр 500 метров
0 500 1000 2 км
Словесные горизонтальные проведены через 20 метров
Оформлено на Фабрике № 6 в 1964 г.

УСЛОВНЫЕ ОБОЗНАЧЕНИЯ

- Сверхновые отложения. Аллювиально-делювиальные валуны, галечники, пески, супеси, суглинки и глины.
- Нижне-четвертичные образования. Верхний горизонт. Андезиты, андезито-базальты, дациты, трахиты и лиариты.
- Сиссианская свита. Диатомитовые глины.
- Тарская свита. Туфы, туфобрекчи, галечники, конгломераты, брекчи и туфогенные образования.
- Неразличенные. Палоччатые гиакоандезиты.
- Средний эоцен. Порфириты из туфы, туфобрекчи.
- Нижний эоцен. Баварская свита. Порфириты, плагиоклазовые, пироксеновые, пироксен-плагиоклазовые туфы, туфобрекчи с линзами мергелей, песчаников, туфопесчаников, известняков.
- Сантоцкий ярус. Срабарская свита. Порфириты, туфобрекчи, туфоконгломераты, туфопесчаники, песчаники.
- Князьевский ярус. Верхний подъярус. Сварская свита. Туфопесчаники, туфоконгломераты, туфобрекчи, песчаники.
- Верхнетарский - нижнекнязьевский подъярус. Татевская свита. Известняки, мерзистые известняки, туфопесчаники, туфоконгломераты.
- Верхнеокузартский подъярус. Окузартская свита. Туфоконгломераты, туфобрекчи, порфириты и туфопесчаники.
- Нижний - средний отдел. Порфириты, диабазы, порфириты с линзами и пачками тонкокристаллических и пермчатых известняков.
- Интрузивные средние-мелкозернистые граносиениты, сиенито-граниты, граниты, базальты.
- Гранодиориты, адимелиты, граниты, габбро-лигированные адимелиты, сиенито-диориты, тациты.
- Диориты, кварцевые диориты.
- Монзониты, габбро-сиениты, кварцевые монзониты.
- Габбро-пироксениты, габбро-диориты, ортоклазовые габбро.
- Ортоклаз-амфиболовые габбро, габбро-монзониты.
- Кварцевые порфириты.
- Диорит - порфириты.
- Дацииты.
- Граносиенит-гранит-диорит-аплиты.
- Диабазы.
- Гранит-гранодиорит-порфириты.
- Андезиты, гиакоандезиты.
- Кератофаны.
- Кварц-карбонатные породы.
- Пиритизированные, силицифированные и жемчужнистые породы.
- Контактные туфы.
- Скарии.
- Известняки.
- Лациты, трахиты, лиариты, конгломераты.
- Плагиоклазовые порфириты.
- Линии стратиграфических и интрузивных контактов.
- Границы фациальных разновидностей пород.
- Границы несогласного залегания пород.
- Направление падения пластов.

