

# ГЕОЛОГИЧЕСКАЯ КАРТА СССР

Масштаб 1:50000

J-38-7-A

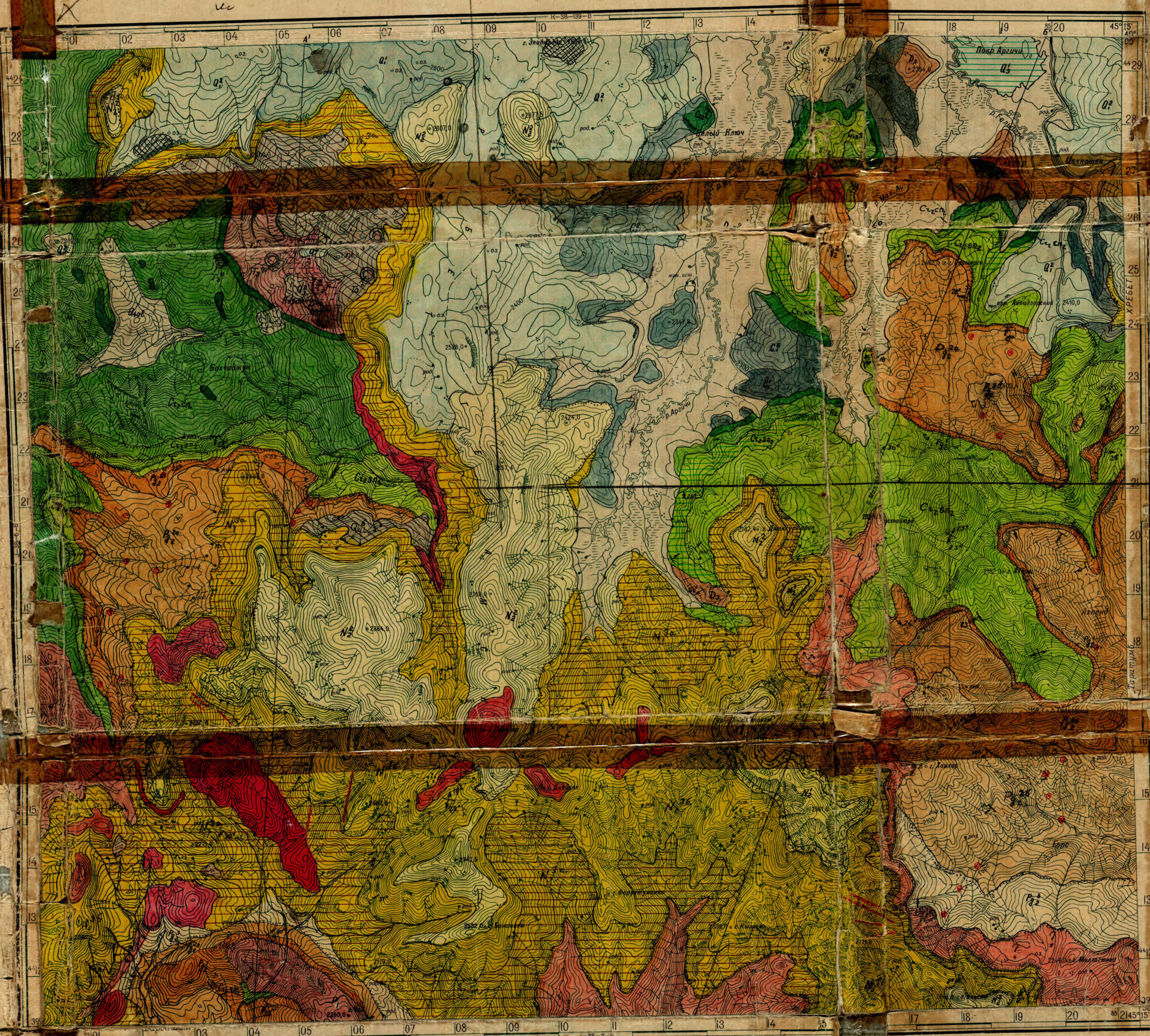
## УСЛОВНЫЕ ОБОЗНАЧЕНИЯ

- Современный отдел а) Аллювиально-делювиальные отложения. б) Делювиальные и оползневые образования.
- Верхний отдел (верхний подотдел). Известковистые туфы (травертины).
- Верхний отдел (постюрм). Базальтовые и андезито-базальтовые лавы.
- Нижний отдел (средний подотдел). Базальтовые и андезито-базальтовые лавы.
- Нижний отдел (нижний подотдел). Базальтовые и андезито-базальтовые лавы.
- Средний миоцен. Андезиты и андезито-дациты.
- Нижний миоцен. а) Белосватые туфы б) Туфобрекчии и туфоконгломераты.
- Верхний миоцен. а) Туфобрекчии и туфы санидиновых трахи-липаритов и трахи-дацитов. б) Туфобрекчии андезитов и андезито-дацитов с потоками лав.
- Нижний плиоцен. Андезиты, андезито-базальты и их туфобрекчии.
- Верхний плиоцен. Глины, известняки, песчаники и конгломераты.
- Средний плиоцен (нижняя свита). Туфопесчаники, туфоконгломераты, режес глины.
- Нижний плиоцен. Известняки, мелкокаменные конгломераты.
- Днепровский ярус. Палеоцен. Конгломераты.
- Киевский ярус (верхний подъярус). Известняки, глины и базальные конгломераты.
- Нижнекиевский подъярус. Порфириты с прослоями и линзами известняков.
- Транскарпатский ярус. Известняки и базальные конгломераты.
- Вознесенский ярус. Известняки, песчаники и аргиллиты с ластами угля.
- Каневский ярус. Аргиллиты, песчаники и известняки.
- Средний-верхний триас. Известняки.
- Вознесенский ярус. Известняки и битуминозные сланцы.
- Нижний карбон. Визейский и Турнейский ярусы. Известняки.
- Нижний карбон. Нижний турне. Песчаники, глинистые сланцы и известняки.
- Девон. Шаменский ярус. Свита чередуется известняки, кварциты, глинистые сланцы.
- Девон (по разрезу).
- Пермь. Известняки, песчаники и аргиллиты с ластами угля.
- Пермь. Известняки.
- Пермь. Известняки с прослоями битуминозных сланцев.
- Пермь. Известняки.
- Пермь. Известняки, кварциты и глинистые сланцы.

## СТРАТИГРАФИЧЕСКАЯ КОЛОНКА

Масштаб 1:20000

Система	Отдел	Ярус	Подъярус	Индекс	Колонка	Мощность	Характеристика пород												
Палеогеновая	Неоцен	Миоцен	Верхний	N <sup>3</sup>	N <sup>3</sup>	200	Андезиты и их порокласты												
						200	Туфобрекчии андезитов и андезито-базальтов.												
						200	Туфобрекчии андезитов и андезито-базальтов.												
						200	Туфобрекчии и туфы санидиновых трахи-липаритов и трахи-дацитов.												
						200	Андезиты, андезито-базальты и их туфобрекчии.												
						300	P <sup>2</sup>	P <sup>2</sup>	P <sup>2</sup>	P <sup>2</sup>	700	Чередование глины, известняки, песчаники, режес конгломератов.							
												Туфопесчаники, песчаники, глины, конгломераты, туфриты, порфириты.							
												Известняки фашиально переходящие в конгломераты.							
						Меловая	Верхний	Средний	P <sup>2</sup>	P <sup>2</sup>	P <sup>2</sup>	350	Известняки, известковистые мергели.						
												200	Песчаники, известняки, глины, конгломераты.						
												400	Порфириты с прослоями и линзами известняков, базальные конгломераты.						
												100	Известняки, известковистые мергели.						
												Триас	Верхний	Средний	P <sup>2</sup>	P <sup>2</sup>	P <sup>2</sup>	300	Известняки, песчаники и аргиллиты с ластами угля.
																		200	Известняки.
																		350	Известняки с прослоями битуминозных сланцев.
Девон	Верхний	Средний	P <sup>2</sup>	P <sup>2</sup>	P <sup>2</sup>							200	Известняки.						
												300	Известняки, кварциты и глинистые сланцы.						



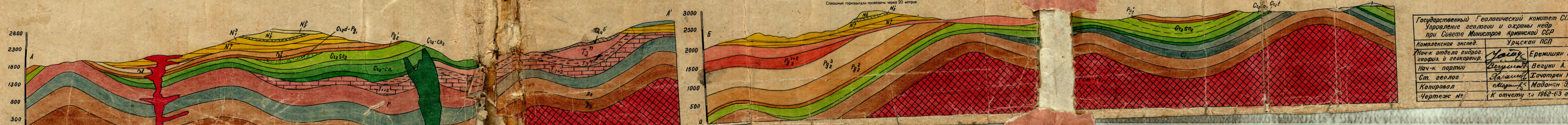
Разрез по линии А-А'

Везуни А.Т., Гочатри Р.К., Зраплетян А.А.

1:50000

Разрез по линии Б-Б'

Оформлено на Тбилисской картографической фабрике ГУГК в 1960 г.



Государственный геологический комитет СССР  
Управление геологии и охраны недр  
при Совете Министров Армянской ССР

Комплексная экспедиция: Урцкая ПСП

Нач-к отдела гидрогеологии и геокриологии: Урцкая ПСП

Нач-к партии: Везуни А.Т.

Ст. геолог: Гочатри Р.К.

Копировал: Маданян Э.Н.

Чертеж №: К отчету за 1962-63 гг.