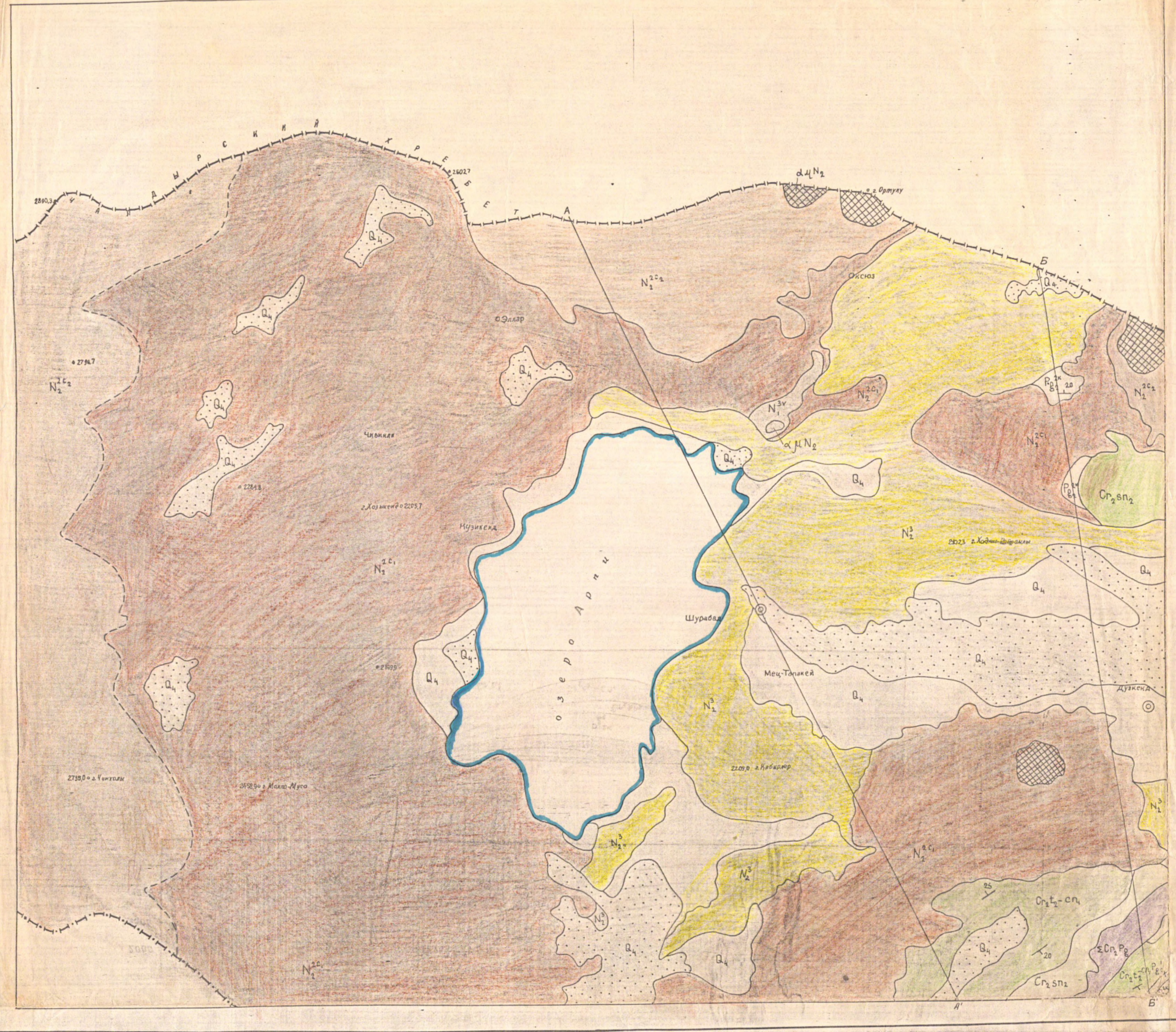


Четв. Система	Отдел	Ярус	Индекс	Мощность в метр.	Характеристика пород
Неогеновая	Верхний		$N_2^B$	100	Аллювиально-пролювиальные отложения и торфяники
			$N_2^{C_2}$	300	Верхнецахкуняцкая подсвита. Андезиты, андезито-дациты.
			$N_2^{C_1}$	450	Нижнецахкуняцкая свита. Андезиты и андезито-базальты
			$N_2^{C_0}$	100	Вохчабердская свита. Туфы, туфобрекчий андезитов.
	Нижний		$P_2^2$	500	Ширакская свита. Туфопесчаники, туфобрекчий.
			$P_2^{2k}$	410	Кетикская свита. Туфопесчаники, туффиты, туфобрекчий, брекчий со слоями известняков и песчаных известняков.
			$P_2^1$	40	Известняки
			$Cr_2 sn_2$	400	Верхнесенонский подярус. Известняки, песчаные известняки, песчаники и мергели.
			$Cr_2 t_2 - ct_1$	700	Песчаники, известняки, известковистые песчаники с прослоями вулканогенных пород



- $Q_4$  Современные аллювиально-пролювиальные отложения
- $Q_4^t$  Современные торфяники
- $N_2^B$  Верхний плиоцен. Лавы долеритовых андезито-базальтов.
- $N_2^{C_2}$  Средний плиоцен (верхне-цахкуняцкая подсвита). Андезиты, андезито дациты.
- $N_2^{C_1}$  Средний плиоцен (нижне-цахкуняцкая подсвита). Андезиты, андезито-базальты.
- $N_2^{C_0}$  Верхний миоцен (вохчабердская свита). Туфы, туфобрекчий андезитов и андезито-базальтов.
- $P_2^2$  Средний эоцен (ширакская свита). Туфопесчаники и туфобрекчий.
- $P_2^{2k}$  Средний эоцен (кетикская свита). Туфопесчаники, туффиты, туфобрекчий, брекчий, со слоями известняков и песчаных известняков.
- $P_2^1$  Нижний эоцен. Песчаные известняки, песчаники и известняки.
- $Cr_2 sn_2$  Верхний сенон (компанский и маастрихтский ярусы). Платные известняки, песчаные известняки, песчаники и мергели.
- $Cr_2 t_2 - ct_1$  Верхний турон-нижний коньяк. Порфириты их туфобрекчий и туфы с прослоями известняков, песчаников и глины
- $\Sigma Cr_2 P_2$  Серпентиниты и дуниты (верхний мел-палеоген).
- $\alpha KN$  Экструзии (плиоцен).
- Центр извержения
- Элементы залегания пород.
- Буровые скважины.
- $Cr_2 al$  Альбский ярус (Чах-чахская свита). Пляччатые известняки, песчаники и песчаные известняки. (На разрезах).
- $Cr_2 S$  Спитакская свита. Известняки, глины, туфопесчаники со слоями вулканогенных пород (На разрезах).