

ГЕОЛОГИЧЕСКАЯ КАРТА АРМЯНСКОЙ ССР

Масштаб 1:50000
К-38-100-Г

Стратиграфическая колонка

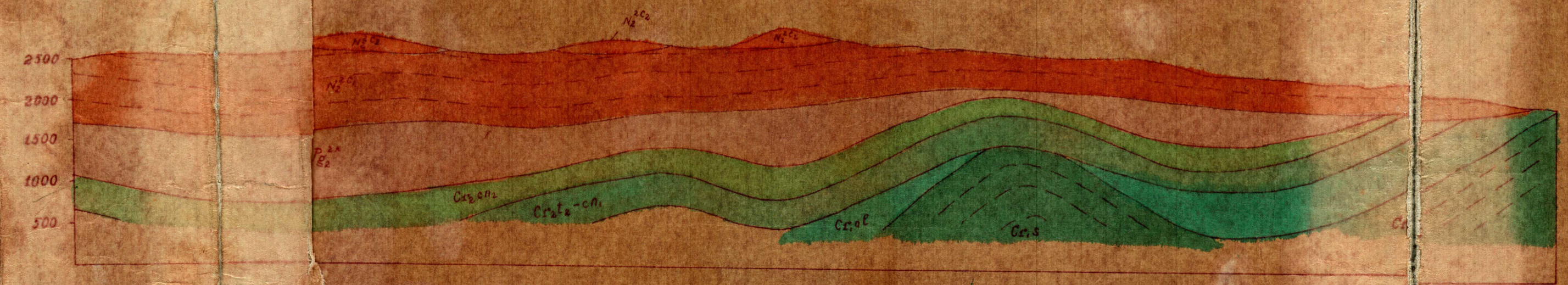
Лист 1-10

Эпоха	Система	Группа	Подгруппа	Высота в м	Характеристика пород
Четвертичная	Q	Q ₁	Q ₁ ¹	100	Современные аллювиально-пролювиальные отложения и торфяники.
			Q ₁ ²	14	Верхнечетвертичные андезиты и андезито-базальты.
			Q ₁ ³	208	Нижнечетвертичные гиалянзито-базальты и андезиты.
			Q ₁ ⁴	400	Лавы боленитовых андезито-базальтов.
Неогеновая	N	N ³	N ³ ¹	370	Верхнеохлунцкая подсистема. Андезиты, андезито-дациты.
			N ³ ²	600	Нижнеохлунцкая подсистема. Андезито-базальты и андезиты.
			N ³ ³	630	Кетикская свита. Туфопесчаники, туфриты, туфы, порфириты со слоями известняков и песчаных известняков.
Палеогеновая	Pg	Pg ²	Pg ² ¹	200	Песчанистые известняки, песчаники, конгломераты.
			Pg ² ²	300	Верхний сенон. Плотные известняки, песчанистые известняки, песчаники и мергели.
			Pg ² ³	450	Верхний турон-нижний коньяк. Песчаники, глины, известковистые песчаники со слоями вулканических пород.
Меловая	C	C ²	C ² ¹	500	Площатые известняки, песчаники и песчанистые известняки.
			C ² ²	600	Сптакская свита. Известняки, песчаники с прослоями вулканических пород (по разрезу).
			C ² ³		

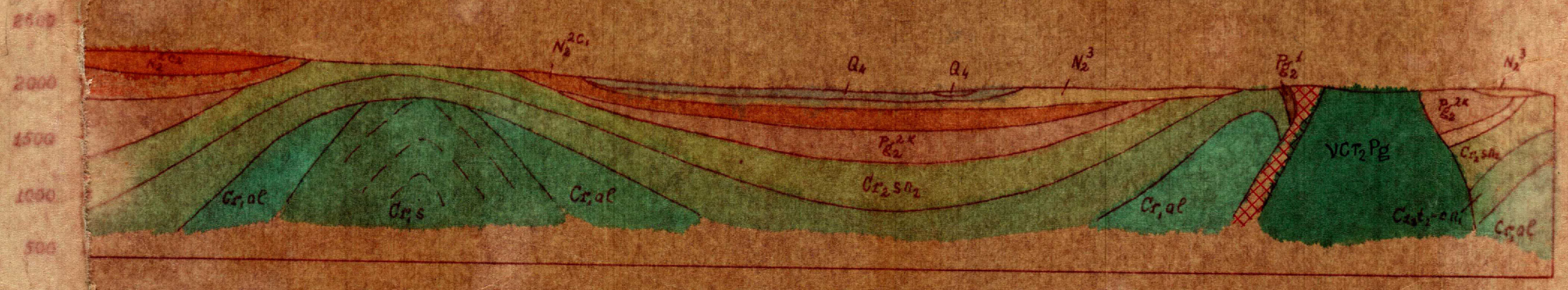


- ### Условные обозначения
- Q₁¹ Современные аллювиально-пролювиальные отложения.
 - Q₁² Современные туфяники.
 - Q₁³ Верхнечетвертичные андезитовые и андезито-базальтовые лавы.
 - Q₁⁴ Нижнечетвертичные гиалянзито-базальты и андезиты.
 - N³ Верхний плиоцен. Лавы доленитовых андезито-базальтов.
 - N³¹ Средний плиоцен (верхнеохлунцкая подсистема). Андезиты, андезито-дациты.
 - N³² Средний плиоцен (нижнеохлунцкая подсистема). Андезиты, андезито-базальты.
 - N³³ Средний эоцен (кетицкая свита). Туфопесчаники, туфриты, туфобрекчи, порфириты со слоями известняков и песчаных известняков.
 - Pg² Нижний эоцен. Песчанистые известняки, песчаники, конгломераты.
 - Pg²¹ Верхний сенон. Плотные известняки, песчанистые известняки, мергели.
 - Pg²² Верхний турон-нижний коньяк. Песчаники, глины, известковистые песчаники со слоями вулканических пород.
 - Pg²³ Альбский ярус. Площатые известняки, песчаники и песчанистые известняки.
 - C² Нижний мел (сптакская свита). Известняки, песчаники с прослоями вулканических пород (по разрезу).
 - C²¹ Перидотиты (верхний мел-палеоген).
 - C²² Серпентиниты и доциты (верхний мел-палеоген).
 - C²³ Эклогиты (верхний мел-палеоген).
 - C²⁴ Таббачно-амфиболиты (верхний мел-палеоген).
 - C²⁵ Экструзивы дацитов и андезито-дацитов (плиоцен).
 - Центр извержения лав.
 - Элементы залегания пород.
 - Гидротермально-измененные породы (верхний мел-палеоген).

Разрез по линии А-А'



Разрез по линии Б-Б'



Составил А.Т. Везун Р.К. Хачатрян

Handwritten notes:
Верхнеохлунцкая свита 450-550
Нижнеохлунцкая свита 450-550

Институт геологии и разведки (ИГР)	
Управление геологической разведки	
Арм. ССР	
Комплексная группа №1: Селисарский ПОС	
Науч.-к. отряда Везун А.Т.	Летровский Г.Б.
Науч.-к. партии	Тогойян В.Е.
Тех. инженер партии	Мкртчян К.А.
Науч.-к. отряда	Везун А.Т.
Ст. геолог	Плухян А.Е.
Копировал	Айрапетян А.М.
Чертеж № 2	К отчету отряда за 1964-66 гг.