

ГЕОЛОГИЧЕСКАЯ КАРТА Степанаванского рудного района

К-38-101-Г; К-38-113-Б(а,б)

масштаб 1:50 000

1994 год

Составлена по данным Р.К. Хачатряна



Условные обозначения

- ЧЕТВЕРТИЧНАЯ СИСТЕМА**
- $ab-abiv$ Современное аллювиально-делювиальное образование ($ab-abiv$)
 - Qiv Современные речные образования (Qiv)
 - Qiv Современные торфяники и заболоченные образования
 - Qii Средний четвертичный
 - QI Нижний четвертичный
- ПАЛЕОГЕНОВАЯ СИСТЕМА**
- N_2^1 Верхний палеоген. Дolerитовые базальты
 - N_2^2 Верхний миоцен. Андезитовые порфириды
 - P_3^1 Нижний олигоцен. Песчаники, туфопесчаники, глины, конгломераты
 - P_3^2 Нижний олигоцен. Андезиты, андезито-дациты, их туфы и туфобрекчи. Липаритовые андезиты
 - P_3^3 Верхний эоцен. Туфоконгломераты, туфопесчаники андезитовые, андезито-базальтовые порфириды
 - P_3^4 Средний эоцен. Андезито-дацитовые порфириды и их туфы
 - P_3^5 Средний эоцен. Туфопесчаники туфоконгломератные туфобрекчи, порфириды
 - P_3^6 Средний эоцен. Кислые туфопесчаники, порфириды
 - P_3^7 Средний эоцен. Слюдяные туфопесчаники, туфопесчаники
- МЕЛООВАЯ СИСТЕМА**
- M_2^1 Верхний мел (сенонский ярус). Известкобистые известняки, известняки, известкобистые мерзлы
 - M_2^2 Нижний мел (альбский ярус). Порфириды, туфобрекчи, глинистые и углистые сланцы с прослоями и линзами мраморизованных известняков и яшм
 - M_2^3 Средняя юра (верхний байос). Андезитовые порфириды

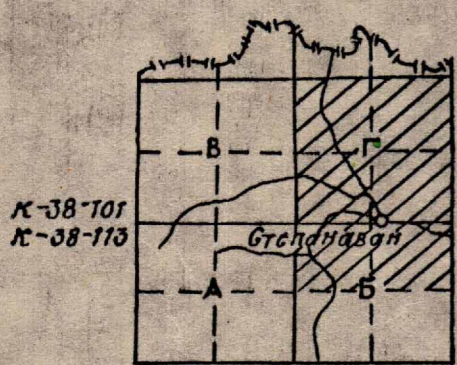
Субвулканические интрузивные образования

- abN_1 Миоценовые андезитовые, андезито-базальтовые и базальтовые порфириды
 - AP_2^1 Андезиты и андезито-дациты верхнеэоценовые
 - AP_2^2 Верхнеэоцен-нижнемиоценовые вабродириты
 - AP_2^3 Позднеэоценовые кварцевые порфиры
- Дайки диорит-порфиридовые (послеэоценовые)
 - Дайки диорит-порфиридовые (послеэоценовые)
 - Зоны видротермально-иоменных пород (а) центры вулканических извержений (б)
 - Тектонические нарушения: достоверные (а) предполагаемые (б)

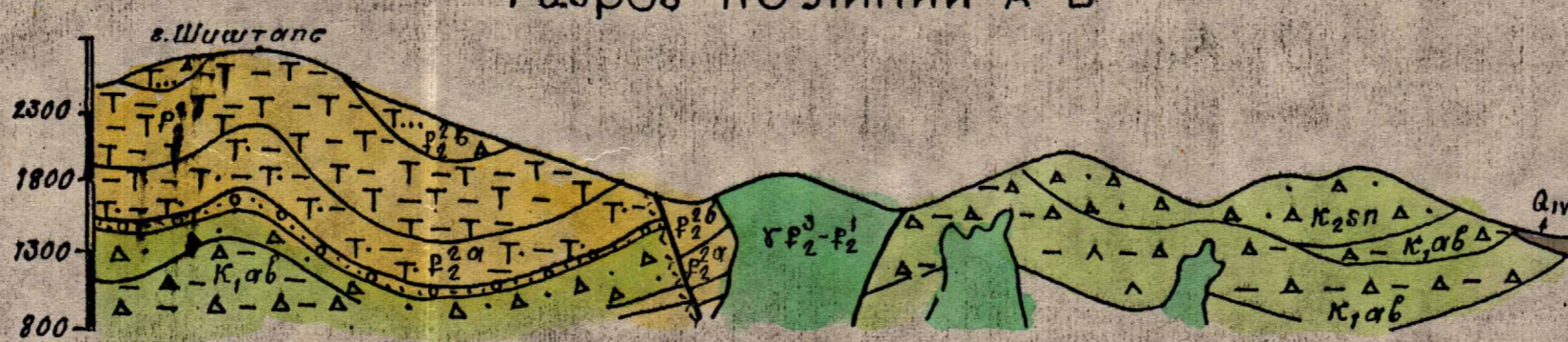
Месторождения и проявления

- Железорудные проявления
- Полиметаллические проявления
- Медно-колчеданные, медно-молибденные и медные проявления

Схема расположения листов



Разрез по линии А-Б



Разрез по линии Б-Б,



Госупрнедра РА	Оперативная геохимическая экспедиция в Степанаванском районе РА. Геохимическая партия		
ГЕОЛОГО-ГЕОФИЗИЧЕСКАЯ ЭКСПЕДИЦИЯ	Отв. исполнитель: нач. парт. <i>В.С. Хачатрян</i>	1994 год	
Приложение №1 Лист №1	Геологическая карта Степанаванского рудного района К-38-101-Г, К-38-113-Б(а,б)		
Масштаб 1:50000	Топографические карты м-ба 1:50000 Ганштад ВС СССР 1956 г.		
Составил	<i>Хачатрян</i>	Р.К. Хачатрян	
Копировала	<i>Мана</i>	Т.С. Варданян	