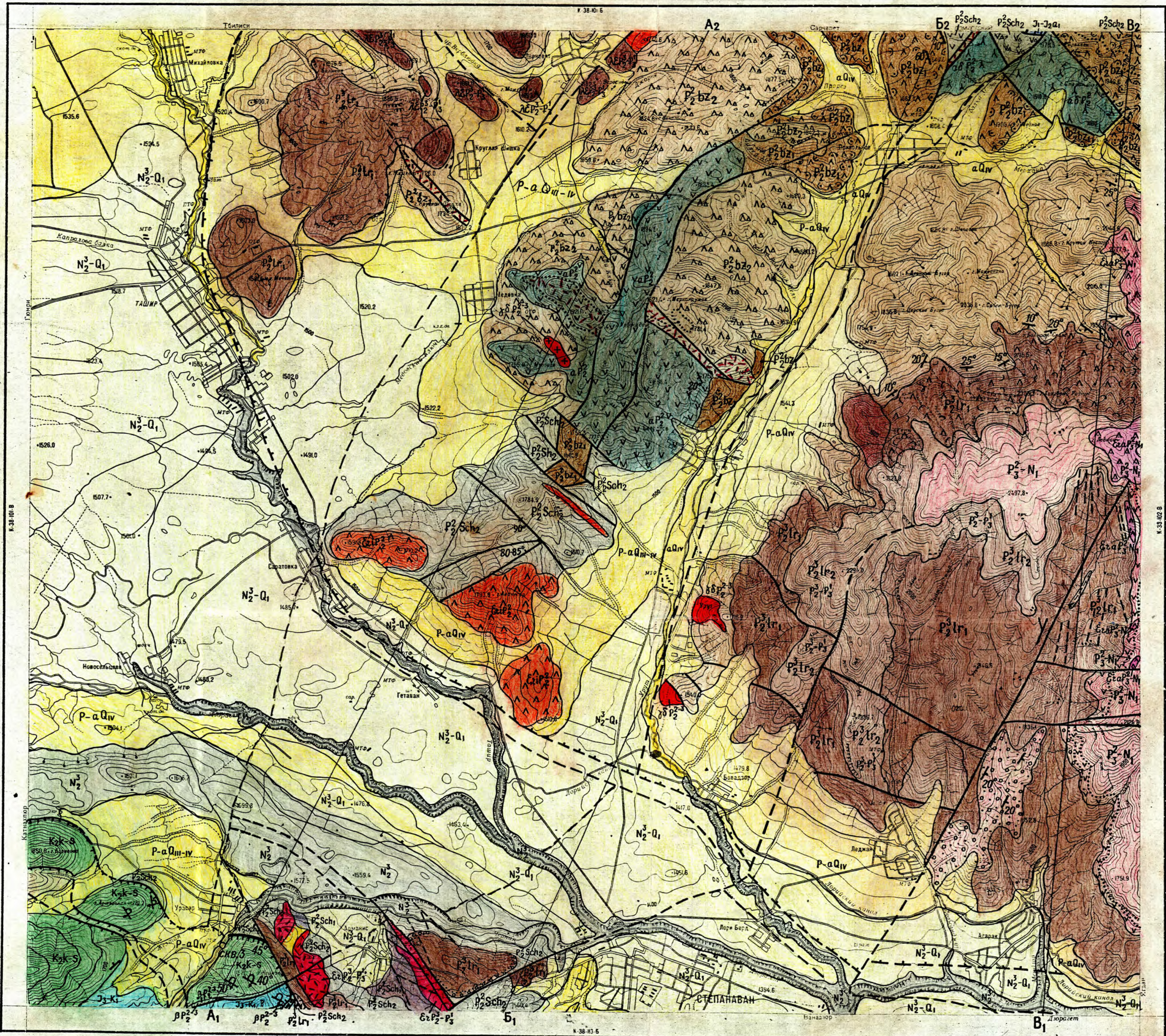


ՀԱՅԱՍՏԱՆԻ ՀԱՍՐԱՊԵՏՈՒԹՅՈՒՆ  
 ԱՆԱԿԵՐԴՈՒ ՀԱՆՔԱՅԻՆ ՇՐՋԱՆ  
 ԼԵԶԱՆԻ ՀԱՆՔԱՅԻՆ ԵՆԹԱՇՐՋԱՆ  
 ԵՐԿՐԱԲԱՆԱԿԱՆ ՔԱՐՏԵԶ  
 K-38-101-Г անվանացուցակային թերթի  
 (Չորագետի ավազանի միջին-վերին հոսանքների ձախակնյա մասի)

РЕСПУБЛИКА АРМЕНИЯ

К 38-101 Б



Քննարկվել է ՀՀ բնապահպանության նախարարության գիտափորձարկական կորիորի երկրաբանության և բնօրոգիագրի մասնաճյուղի գիտնական Ս. Կ. Գրիգորյանի (07.11.2002թ. արձանագրության թիվ 69) և քննարկվել է «Չորագետի» գնահատականով, որպես ժամանակակից պահանջներին համապատասխանող 1:50000 մասշտաբի երկրագրական քարտեզի Հեղինակներ Համետ Թումանյան և Արա Գրիգորյան

МАСШТАБ 1:50 000

в 1 сантиметре 500 метров

Сплошные горизонталы проведены через 20 метров

Տրված է «Բաղրամի, Սոմխերի լեռնաշղթաների և Լոռվա սարահարթի կենտրոնական մասերի երկրաբանական կառուցվածքը» թեմայով հաշվետվության կից Գրաֆիկ հավելվածների ընդհանուր թիվը - 13  
 Գրաֆիկ հավելված թիվ 2

