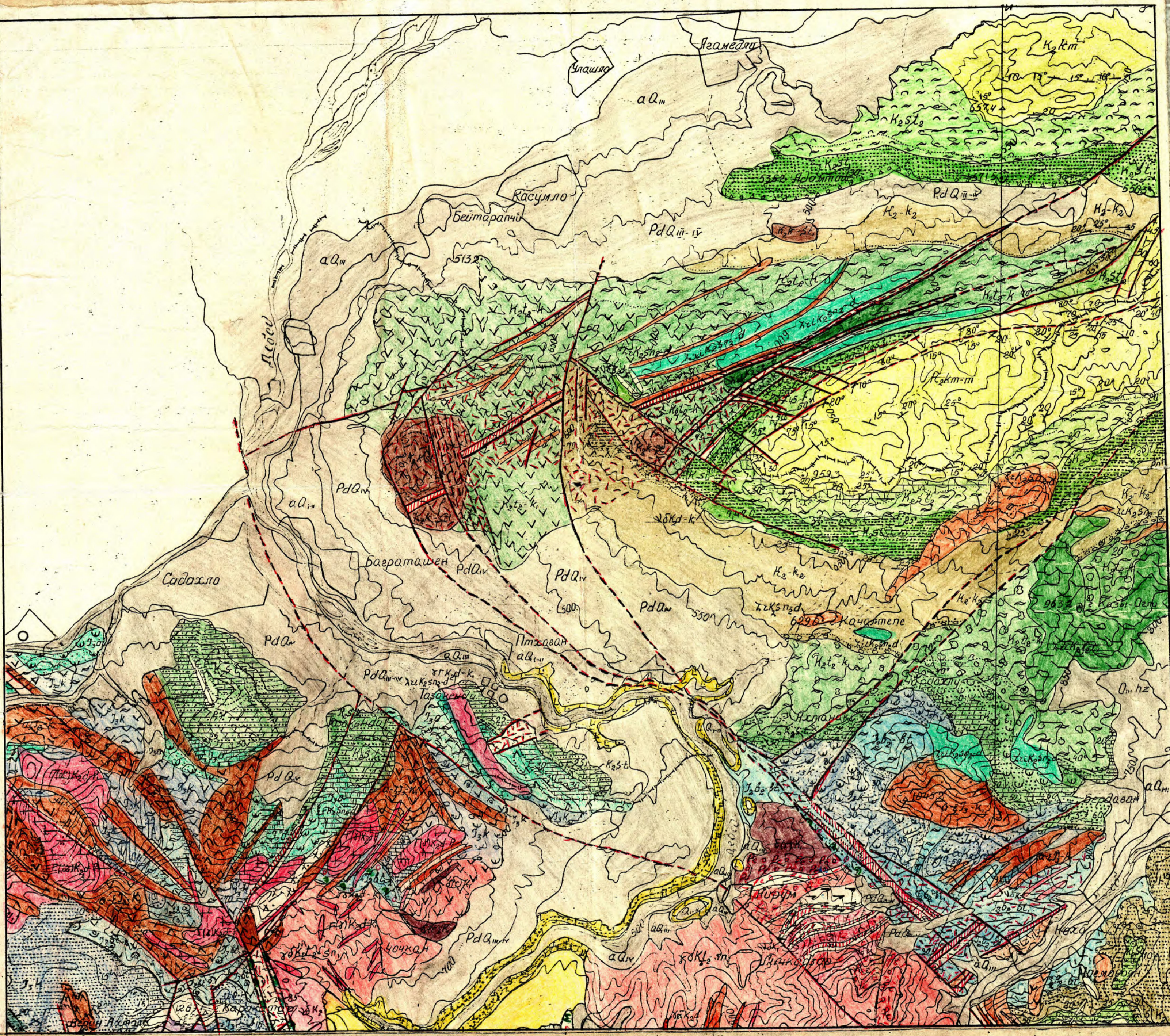


ГОСУДАРСТВЕННАЯ ГЕОЛОГИЧЕСКАЯ КАРТА РЕСПУБЛИКИ АРМЕНИЯ

Масштаб 1:50000

АЛАВЕРДСКИЙ РУДНЫЙ РАЙОН ГЕОЛОГИЧЕСКАЯ КАРТА

К-38-102-Б



Карта составлена в Геолого-геофизической экспедиции Государственного управления по недрам Республики Армения
Автор: Туманян Гамлет

Схема расположения листов в комплекте

Карта одобрена. Научно-техническим советом "Армгосупрнедра" 14.06.1995
Карта утверждена. Научно-редакционной коллегией "Армгосупрнедра" 2.03.1995

К-38-102А	К-38-102Б
К-38-102В	К-38-102Г
К-38-102Д	К-38-102Е

К отчету "Геологическое строение мезууречья Дедег и Агсегв"
Графическое приложение №2

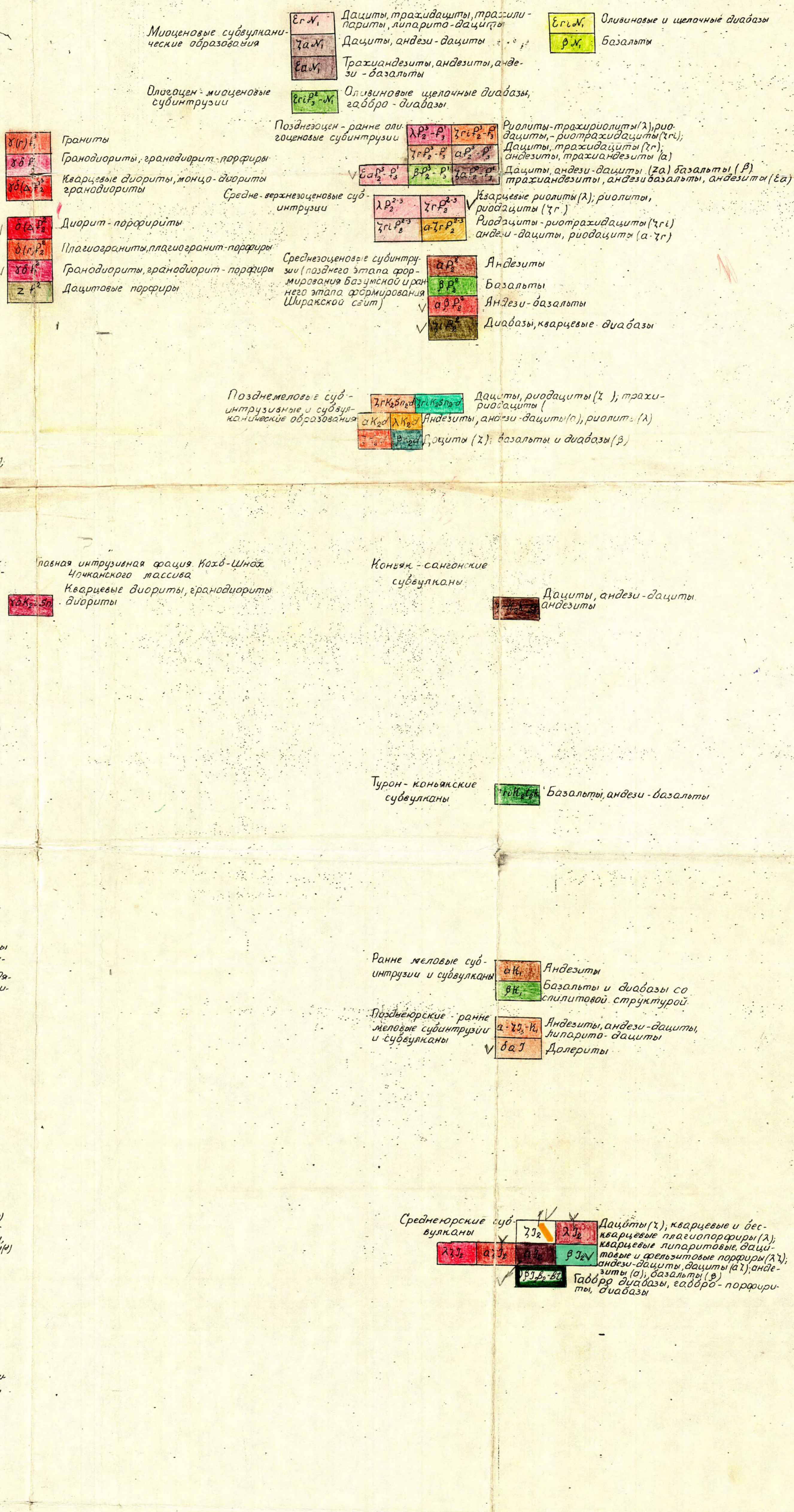
У С Л О В Н Ы Е О Б О З Н А Ч Е Н И Я К ГЕОЛОГИЧЕСКОЙ КАРТЕ АЛАВЕРДСКОГО РУДНОГО РАЙОНА

лист 1

Стратиграфическая колонка

Геохронологическая шкала	Четвертичный		Неогеновый		Палеогеновый		Меловой		Поздний		Средний		Юрский	
	эпоха	век	эпоха	век	эпоха	век	эпоха	век	эпоха	век	эпоха	век	эпоха	век
Четвертичный	Плейстоцен	Плейстоцен	Плейстоцен	Плейстоцен	Плейстоцен	Плейстоцен	Плейстоцен	Плейстоцен	Плейстоцен	Плейстоцен	Плейстоцен	Плейстоцен	Плейстоцен	Плейстоцен
	Плейстоцен	Плейстоцен	Плейстоцен	Плейстоцен	Плейстоцен	Плейстоцен	Плейстоцен	Плейстоцен	Плейстоцен	Плейстоцен	Плейстоцен	Плейстоцен	Плейстоцен	Плейстоцен
Неогеновый	Плиоцен	Плиоцен	Плиоцен	Плиоцен	Плиоцен	Плиоцен	Плиоцен	Плиоцен	Плиоцен	Плиоцен	Плиоцен	Плиоцен	Плиоцен	Плиоцен
	Плиоцен	Плиоцен	Плиоцен	Плиоцен	Плиоцен	Плиоцен	Плиоцен	Плиоцен	Плиоцен	Плиоцен	Плиоцен	Плиоцен	Плиоцен	Плиоцен
Палеогеновый	Палеоген	Палеоген	Палеоген	Палеоген	Палеоген	Палеоген	Палеоген	Палеоген	Палеоген	Палеоген	Палеоген	Палеоген	Палеоген	Палеоген
	Палеоген	Палеоген	Палеоген	Палеоген	Палеоген	Палеоген	Палеоген	Палеоген	Палеоген	Палеоген	Палеоген	Палеоген	Палеоген	Палеоген
Меловой	Мел	Мел	Мел	Мел	Мел	Мел	Мел	Мел	Мел	Мел	Мел	Мел	Мел	Мел
	Мел	Мел	Мел	Мел	Мел	Мел	Мел	Мел	Мел	Мел	Мел	Мел	Мел	Мел
Поздний	Поздний	Поздний	Поздний	Поздний	Поздний	Поздний	Поздний	Поздний	Поздний	Поздний	Поздний	Поздний	Поздний	Поздний
	Поздний	Поздний	Поздний	Поздний	Поздний	Поздний	Поздний	Поздний	Поздний	Поздний	Поздний	Поздний	Поздний	Поздний
Средний	Средний	Средний	Средний	Средний	Средний	Средний	Средний	Средний	Средний	Средний	Средний	Средний	Средний	Средний
	Средний	Средний	Средний	Средний	Средний	Средний	Средний	Средний	Средний	Средний	Средний	Средний	Средний	Средний
Юрский	Юрский	Юрский	Юрский	Юрский	Юрский	Юрский	Юрский	Юрский	Юрский	Юрский	Юрский	Юрский	Юрский	Юрский
	Юрский	Юрский	Юрский	Юрский	Юрский	Юрский	Юрский	Юрский	Юрский	Юрский	Юрский	Юрский	Юрский	Юрский

- Q_{IV}** Современное звено Аллювиальные галечники, гравий, песчаноглинистые почвы и левый надпойменный террасы рек (9-50 м)
- Q_{III}** Верхнее современное звено Пилообразно-делювиальные суглинки, глин (100 м) аллювиальные-пролювиальные галечники на мусовых выносах рек (100 м)
- Q_{II}** Верхнее звено Аллювиальные суглинки, песок, галечники второй надпойменной террасы рек (25 м)
- Q_I** Нижнее-среднее звено Аллювиальные суглинки, песок, галечники третьей надпойменной террасы рек (9-25 м) Песчанистые суглинки и песок, сложающие древние поверхности выравнивания
- N₂-O₁** Галечники, песок, глины с прожилками пемзовых вулканических песков (озерно-запрудные и аллювиальные образования) (4-25 м)
- N₂** Верхнее звено Дolerиты, оливиновые базальты, трахидolerиты-дolerиты, зверо-запрудные галечники, песок, глины (300-350 м)
- P₁-P₂** Нижнее звено Глинистые, известковистые и известково-песчаные, туфопесчаные, туфопопелляристы, глинистые и углистые сланцы туфы, туфопески и туфобрекчи дацитов-трахидацитов, андезиты, липариты
- P₃-P₄** Олигоцен-миоценовые интрузии Шелочные сиениты
- P₅-P₆** Туфы, туфобрекчи, дацит-трахидациты, андезиты, туфопесчаные (P₅ - нижняя подсыта) (25-240 м) Песчаники, туфопесчаные (P₆ - нижняя подсыта) (25-240 м)
- P₇-P₈** Средне-позднеэоценовые интрузии Габбро-диориты, габбро-порфириты (V₆), диориты, диорит-порфириты (V₇)
- P₉-P₁₀** Среднеэоценовые интрузии
- P₁₁-P₁₂** Песчаники, гравелисты, конгломераты, трапеоиды, туфобрекчи и туфославы андезитов (V₂ - нижняя подсыта, 850-900 м); туфы, туфославы, дациты, липаритодациты и липариты, туфобрекчи и туфопесчаные (V₂ - верхняя подсыта, 170-190 м)
- P₁₃-P₁₄** Флишеподобные образования песчаники, туфопесчаные известковистые песчаники, туфы, глинистые и реже углистые сланцы (V₂ - нижняя подсыта, 100-110 м); песчаники, гравелисты, туфопесчаные, конгломераты андезитов (V₂ - верхняя подсыта, 380-500 м)
- P₁₅** Органогенно-облачные нугулитовые известняки, конгломераты, гравелисты (40 м)
- P₁₆-P₁₇** Позднемиоценовые - ранне-палеогеновые (данни-палеоэоценовые) интрузии Граниты, эрснауриты, плагиограниты (V₁), гранодиорит-порфириты (V₁), кварцевые диориты, диорит-порфириты (V₁), плагиограниты (V₁), габбро-порфириты, габбро-диориты, оливиновые габбро-порфириты (V₁), граниты, гранит-порфириты, гранодиориты (V₁), трахидиориты (V₁), диорит-порфириты, сиениты (V₁)
- K₁** Континентальные известняки с прослоями серых мягких мергелей и песчаных известняков (200-250 м)
- K₂** Среднеэоценовые и пелитоморфные глинистые известняки
- K₃** Континентальные известняки с прослоями мягких мергелей (75-300 м)
- K₄** Туфодолериты, туфопесчаные, известковистые туфодолериты, туфобрекчи, микроэлизовые туфы среднеэоценовых пачкам песчаных и песчаных известняков (50-400 м)
- K₅** Песчаники, туфопесчаные, туфодолериты, органогенные известняки, песчаники, гравелистые конгломераты, туфы, туфославы, туфобрекчи дацитов, андезитов и реже андезитов (300-900 м)
- K₆** Известковистые песчаники, алевриты, туфогенные песчаники (700-850 м)
- K₇** Песчаники, туфопесчаные, песчаные известняки, конгломераты, известковые брекчи, гравелисты, туфоконгломераты, туфы, туфославы, дациты, лавокластиты андези-базальтов (500-550 м)
- K₈** Туфоконгломераты, конгломераты, гравелисты, песчаники, известняки, туфобрекчи и лавокластиты
- K₉** Известковистые песчаники, гравелистые песчаники, глины с линзами и прослоями рудистовых известняков с базальными конгломератами в основании (470-580 м)
- K₁₀** Песчаники, известковистые песчаники, песчаные известняки, туфопесчаные, туфобрекчи, туфоконгломераты с базальными конгломератами в основании (400-600 м)
- K₁₁** Песчаные мерзлы, глинистые и известковистые песчаники, глинистые песчаники, местами с конгломератами в основании (120 м)
- K₁₂** Раннемеловые интрузии Плагиограниты (V₂), диорит-порфириты (V₂), кварцевые диориты и диорит-порфириты (V₂), дацит-порфириты, по краям переходящие в андезиты (V₂); габбро-диориты, оливиновые диориты, диориты (V₂)
- J₁** Оолитовые, слабо доломитизированные рифовые известняки, песчаные известняки, известковистые песчаники, туфоконгломераты, туфобрекчи, известняки, дациты, туфодолериты, туфы, риодацинты, туфопесчаные, рифовые доломитизированные известняки
- J₂** Известковистые песчаники, песчаные известняки, песчаники, оолитовые и рифовые слабо доломитизированные известняки (200-250 м)
- J₃** Вулканические, известковые гравелисты, песчаники, известковистые известняки, глинистые и углистые сланцеватые песчаники и туфодолериты, гравелистые и гравелистые конгломераты, щебеночные брекчи, туфы, туфобрекчи, лавобрекчи, базальты, андезиты, андези-дациты (260-1500 м)
- J₄** Средне-позднеюрские интрузии Плагиограниты и переходные (гибридные) образования кварцевых диоритов, кварцевые диориты (V₃), диорит порфириты, микропорфириты (V₃), плагиогранит-порфириты (V₃)
- J₅** Конгломераты, вулканические щебеночные брекчи, гравелисты, песчаники, известковистые известняки, известковистые туфопесчаные, известковистые дациты, андезиты, андези-дациты, микропорфириты (1900-2000 м)
- J₆** Туфопесчаные, глинистые, туфопесчаные, известковистые песчаники, конгломераты (Марабульский горизонт) андезиты, туфы, вулканические брекчи, песчаники, туфопесчаные (Чатынский горизонт)
- J₇** Вулканические брекчи (пирокластиты) вулканические, туфопесчаные, алевро-эскаммитовые, известковистые и глинистые песчаники, известковистые известняки и глины, конгломераты, туфы, андезиты, андези-дациты (1750-1200 м)
- J₈** Среднеюрские интрузии Пироксениты, пикриты, диориты со спилитовой структурой (V₄), габбро-диориты, диориты (V₄)
- J₉** Зеленокаменно измененные оливиновые андезиты, габбро-диориты, базальты, базальты, керато-спилиты, туфопески, туфы, туфобрекчи среднеэоценового состава, андезиты, андези-дациты, аргиллиты, глины, доломитизированные известняки, местами с базальными конгломератами и щебеночными брекчидами в основании (120-140 м)
- J₁₀** Зеленокаменно измененные, сильно-дислоцированные пидоклазовые, реже пироксенитовые андезиты, андези-базальты, андези-дациты, базальты, олигоклазовые лавокластиты



К отчету "Геологическое строение межуречья Дедег и Агтев" Графическое приложение №9, лист 1