

ГЕОЛОГИЧЕСКАЯ КАРТА

К-38-102-Б
Масштаб 1:50 000

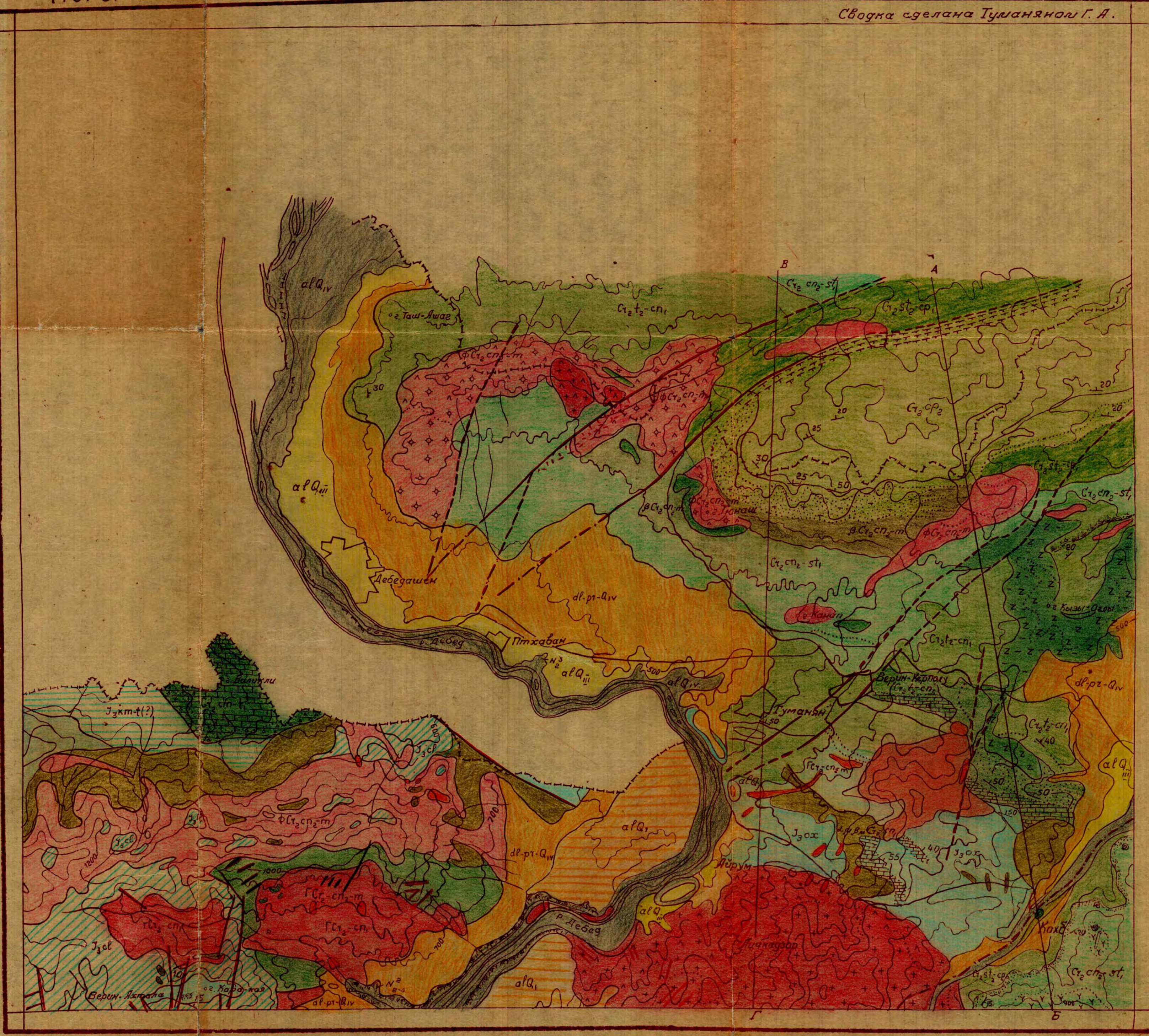
Стратиграфическая колонка

1967 г.

Сводка сделана Туманяном Г. А.

Условные обозначения

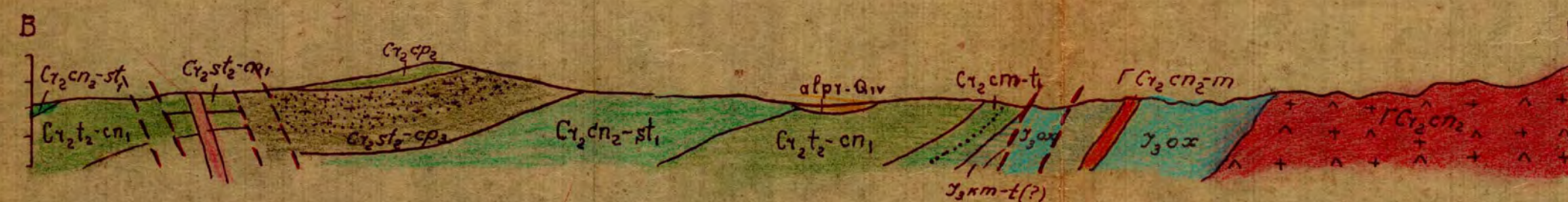
Область	Эпоха	Субэпоха	Субстадия	Местность	Характеристика пород
Камбрий	Верхний	Верхний	al ₁ q ₁	5-30	Делювиально-пролювиальные суглинки, обломочные образования
			al ₂ q ₂	8-15	Галечники, пески, поймы рек и первой надпойменной террасы
			al ₃ q ₃	5-15	Галечники, пески, суглинки второй надпойменной террасы
			al ₄ q ₄	5-10	Галечники, пески, суглинки третьей надпойменной террасы
Мезозой	Верхний	Верхний	al ₅ q ₅	907	Песчаные суглинки и пески, сложенные древней поверхностью выветривания и поверхностью лавовых потоков
			al ₆ q ₆	200-250	Долериты, Галечники и древний делювий. Оливиновые и долеритовые балоты.
Мезозой	Средний	Средний	al ₇ q ₇	более 350	Пелитоморфные и глинистые известняки, мергели
			al ₈ q ₈	450-500	Толстослоистые туффиты, туфопесчанники и витрофирировые туфы с прослоями органических известняков и песчанников
			al ₉ q ₉	800-900	Песчанники, туфопесчанники, грубозернистые микроконтрактные песчанники, лабобрекчи, известняки, известковистые песчанники с базальными конгломератами в основании.
			al ₁₀ q ₁₀	650-700	Туфопесчанники, туфоконгломераты, известняки и песчанники с фауной
			al ₁₁ q ₁₁	550-600	Песчанники, конгломераты, известковистые песчанники, известняки, туфопесчанники, туфобрекчи.
			al ₁₂ q ₁₂	200	Туфы, туфопесчанники, андезитовые порфириты.
			al ₁₃ q ₁₃	900-1000	Туффиты, туфопесчанники с прослоями известковистых песчанников, андезитовые диабазовые порфириты и туфы кислого состава.
			al ₁₄ q ₁₄	200	Известковистые песчанники, песчанники, глинистые сланцы, туфопесчанники, лапиллиевые туфы.
			al ₁₅ q ₁₅	60-100	Илистая толща, туфоконгломераты, туфопесч. извест. песч. и андезитовые порф.
			al ₁₆ q ₁₆	650	«Ялолераты», туфобрекчи с прослоями туфов и туфопесчанников с потоками порфиритов, туфопесч. и туфы, кератофиры и их пирокластиты, альбитофиры.
Юрская	Средний	Средний	al ₁₇ q ₁₇	1050	Туфобрекчи, лапиллиевые туфы, андезитовые порфириты, туфопесчанники.
			al ₁₈ q ₁₈	более 1100	Элибитизированные андезитовые порфириты, лабобрекчи, туфобрекчи, туфы, туффиты, диабазовые и дацитовые порфириты.



Разрез по линии А-Б



Разрез по линии В-Г



- al₁q₁ Делювиально-пролювиальные суглинки, обломочные образования, суглинизированные глинистые материалы.
- al₂q₂ Галечники, пески, поймы рек и первой надпойменной террасы.
- al₃q₃ Вторые четвертичные отложения. Высокие аккумулятивные террасы (вторая надпойменная терраса). Суглинки, пески, галечники.
- al₄q₄ Третьи четвертичные отложения. Высокие аккумулятивные террасы (третья надпойменная терраса). Галечники, пески, суглинки.
- al₅q₅ Нижнечетвертичные отложения. Лесоводные суглинки и пески, сложенные древней поверхностью выветривания и поверхностью лавовых потоков.
- al₆q₆ Долериты второй излияния.
- al₇q₇ Оливиновые базальты реже долериты первого излияния.
- al₈q₈ Верхний кампан. Пелитоморфные и глинистые известняки, мергели.
- al₉q₉ Верхний сантон-нижний кампан. Толстослоистые туффиты, туфопесчанники и витрофирировые туфы с прослоями органических известняков и песчанников.
- al₁₀q₁₀ Верхняя часть сантон-нижний кампан. Туфопесч. грубозернистые микроконтрактные песчанники, лабобрекчи, известняки, известковистые песч. с базальными конгломератами в основании.
- al₁₁q₁₁ Верхний турон-нижний коньяк. Туфопесчанники, туфоконгломераты, лабобрекчи.
- al₁₂q₁₂ Сенюман-нижний турон. Песчанники, известковистые песч., известняки, туфопесч., туфобрекчи с базальными конгломератами в основании.
- al₁₃q₁₃ Нижнеюрк-титон(?) Фрагментовые туфы, туфопесчанники и андезитовые порфириты.
- al₁₄q₁₄ Оксфорд. Туффиты, туфопесчанники с прослоями известковистых песч., андезитовые порфириты и туффиты.
- al₁₅q₁₅ Яллоберы. Известковистые песчанники, песчанники, глинистые сланцы, туфопесч., лапиллиевые туфы, потоки микроделанемитов, порфиритов.
- al₁₆q₁₆ Нижний бэйос (субебская толща). Туфоконгломераты, туфопесчанники, известняки, песчанники и андезитовые порфириты.
- al₁₇q₁₇ Яллоберы-Шаллуская толща. «Ялолераты», туфобрекчи, туфопесч., туфы, порфириты, перитов и их пирокластиты, альбитофиры.
- al₁₈q₁₈ Кислородная толща. Туфобрекчи, лапиллиевые туфы и андезитовый состав, андезитовые порф., туффиты, туфопесч. туфы.
- al₁₉q₁₉ Нижний бэйос (субебская толща). Элибитизированные андезитовые порфириты, лабобрекчи, туфобрекчи, туфы андезитового состава, туффиты, диабазовые и дацитовые порфириты.
- al₂₀q₂₀ Плагииграниты, граниты и щелочные граниты.
- al₂₁q₂₁ Альбитофиры, липаритовые порфириты и сильно элибитизированные андезитовые порфириты (альбитофиры?) - субинтрузивные образования.
- al₂₂q₂₂ Тецентиты - субинтрузивные образования.
- al₂₃q₂₃ Базальтовые и андезито-базальтовые порфириты - субинтрузивные образования.
- al₂₄q₂₄ Кварцевые диориты, гранодиориты, диориты, кв. диориты-порфириты, пироксеновые, пироксен-роговоидные кварцевые диориты.
- al₂₅q₂₅ Дацитовые порфириты, кв. липаритовые порфириты-субинтрузивные образования.
- al₂₆q₂₆ Андезитовые порф. и диорит-порфириты-субинтрузивные образования.
- al₂₇q₂₇ Кварцевые и безкварцевые диорит-порфириты-дайки.
- al₂₈q₂₈ Аплитовидные граниты-дайки.
- al₂₉q₂₉ Альбитофиры, плагиограниты и липаритовые порфириты-дайки.
- al₃₀q₃₀ Известковистые песчанники, песчанистые известняки и известняки.
- al₃₁q₃₁ Туффиты и туфопесчанники.
- al₃₂q₃₂ Разнообразные песчанники.
- al₃₃q₃₃ Микроконтрактные песчанники, грубозернистые песчанники и конгломераты.
- al₃₄q₃₄ Горизонт толстослоистых туф-туфопесчанников и витрофирировых туфов.
- al₃₅q₃₅ Карбонатные породы с брекчиевидной текстурой.
- al₃₆q₃₆ Туфы дацитового состава с прослоями грубозернистых туфопесчанников, 2. Кератофиры и их пирокластитов.
- al₃₇q₃₇ Кварцевые диориты, гранодиориты.
- al₃₈q₃₈ Кислородная толща. Туфобрекчи, лапиллиевые туфы и андезитовый состав, андезитовые порфириты и диориты (кварцевая Кожанская интрузия).
- al₃₉q₃₉ Альбитофиры.
- al₄₀q₄₀ Липаритовые порфириты.
- al₄₁q₄₁ Метасоматически замещенные преимущественно Альбитизированные андезитовые порфириты.
- al₄₂q₄₂ Базальтовые порфириты со столбчатой отдельностью.
- al₄₃q₄₃ Базальтовые и андезито-базальтовые порфириты.
- al₄₄q₄₄ Зона гидротермально-измененных пород.
- al₄₅q₄₅ Границы нормального стратиграфического и интрузивного контакта (1) и фациальных разновозрастных пород (2).
- al₄₆q₄₆ Тектонические нарушения разрывного характера установившиеся (1), предполагаемые (2) и предполагаемые поднасосами (3).
- al₄₇q₄₇ Зона развития кивчажа разлома.
- al₄₈q₄₈ Элементы залегания пород.
- al₄₉q₄₉ Элементы флюидальности.
- al₅₀q₅₀ Места сбросов остатков ископаемой фауны.

Схема использованных материалов



1. Масштаб 1:10000 Арутюнян В. А. 1965-1966 г. Галстан Х. Г.
2. Масштаб 1:25000 Гарсиян А. Г. и др (1960) дополнение и уточнение Туманян Г. А.
3. Масштаб 1:50000 Аракелян М. А. Айвазян Ц. М. (1962) дополнение и уточнение Туманян Г. А.
4. Составил Туманян Г. А. на основании редких редакционно-уточненных маршрутов (1966 г.)

Реставрирована 17/79г. Мелик / Манукян С. А.

Управление геологии Совета Министров АЗР. ССР	
Проработано и уточнено геологическая карта Алавердского района	Петросян Г. В.
Нач. участка	Погосян В. Е.
Нач. партии	Мартчян А. А.
Нач. отряда	Чубарян Г. А.
Ст. геолог	Туманян Г. А.
Копировала	Джугарова И. И.
Черт. № 2	по отчету за 1965 г.