

ГЕОЛОГИЧЕСКАЯ КАРТА

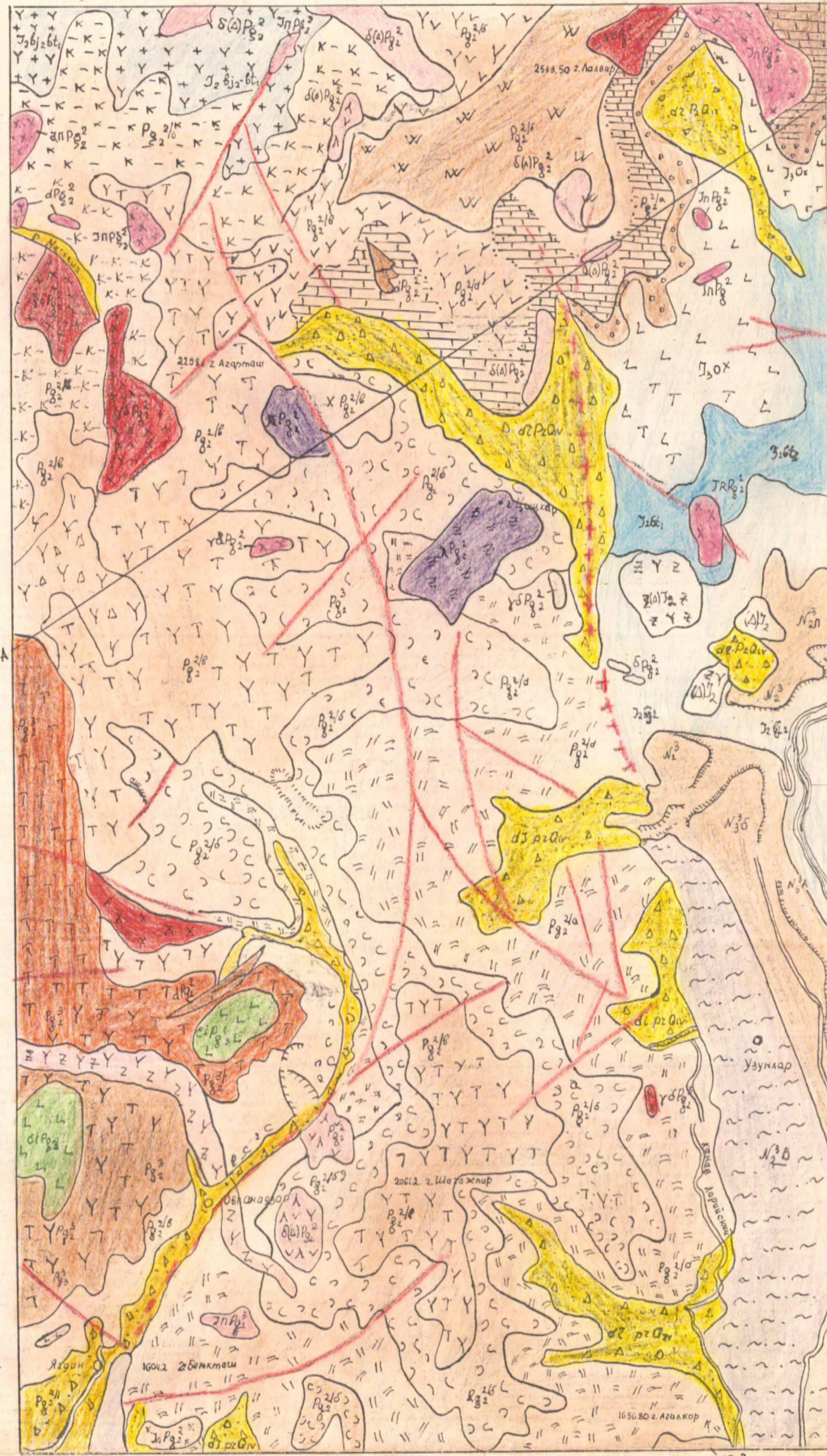
листа К-38-102-В-а,в

Масштаб 1:50000
 км 0,5 0 0,5 1,0 1,5 км

1974 г.
 5

СТРАТИГРАФИЧЕСКАЯ КОЛОНКА

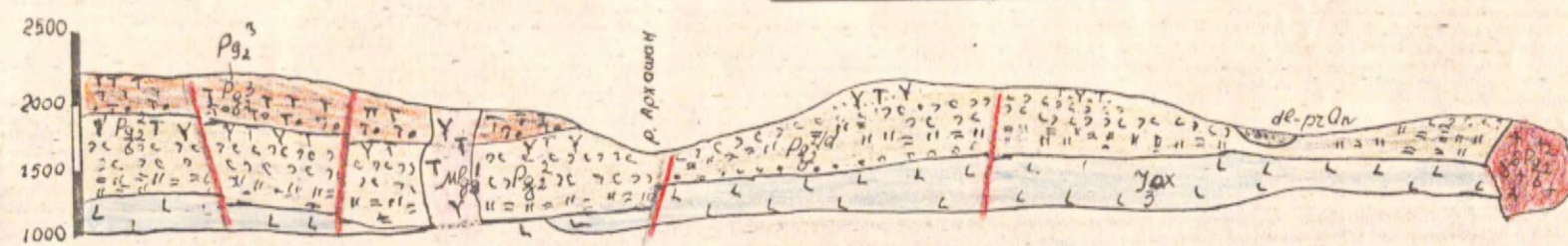
Системы	Отдел	Литология	Мощность в м.	Характеристика пород
Палеогеновая	Эоценовый	Средний	50	Аллювиальные галечники, гравий, пески, суглинки
			100	Делювиально-пролювиальные отложения конусов выносов рек (пески, суглинки, галечники, глыбы)
			90-25	Озерно-затрудненные образования (глины, пески, галечники)
			90-10	Долеритовые базальты, галечники
			90-10	Оливиновые базальты
			90-10	Туфопесчаники, туфобрекчии, туфоконгломераты, андезиты, дацитовые порфиры и их туфы
			500-550	Дацитовые, андезито-дацитовые порфиры, туфы, туфобрекчии, туфоконгломераты с прослоями туфопесчаников, песчаников
			1050	Туфы дацитов состава лабрадоровые реже андезитовые порфиры, кератофиры, туфы, туфобрекчии, туфоконгломераты с прослоями нуммулитовых известняков (Mimulites, Strobilites, Lash, M. mirabilis, P. rip, M. stans, Desh. и др.)
			650	Туфы, туфопесчаники, туфоконгломераты, песчаники, известняки с фауной Mimulites globulus, Strobilites, Matasius, Keut, N. subzigzagis, Delv.
			500-550	Туфы, туфопесчаники, туфоконгломераты, песчаники, известняки с фауной Mimulites globulus, Strobilites, Matasius, Keut, N. subzigzagis, Delv.
Юрская	Средний	Верхний оксфордский	350	Диабазовые миндалекаменные порфиры, туфы кислого состава с прослоями туфопесчаников, песчаников известковых
			450-500	Туфоконгломераты, туфопесчаники известковистые, песчаники андезитовые кварцевые порфиры
			200	Туфы, туфобрекчии с прослоями туфопесчаников
			200	Андезитовые порфиры, туфы, туфобрекчии



УСЛОВНЫЕ ОБОЗНАЧЕНИЯ

- Четвертичные системы**
 - Палеогеновые системы**
 - Юрские системы**
 - Среднеюрские**
 - Нейкейпские**
- Современ. отлож. Аллювиальные галечники, гравий, пески, суглинки поим рек (а, б) Делювиально-пролювиальные отложения конусов выносов рек (пески, суглинки, галечники, глыбы) (а, б) Обвальное оползневое образование. Верхн. плиоцен. Глины, пески, галечники (озерно-затрудненные образования) (а, б) Долеритовые базальты (а) Оливиновые базальты (а) Дацитовые, андезито-дацитовые порфиры, их туфы и туфобрекчии, туфопесчаники. Верхн. плиоцен. Андезитовые, андезито-дацитовые порфиры, их туфы и туфобрекчии, туфопесчаники. Ср. эоцен. Андезито-дацитовые порфиры, туфы, туфобрекчии (верхн. толща) (а), туфы дацит. сост. лабрадоровые реже андезитовые порфиры, их брекчии с просл. нуммулит. изв. из (средн. толща) (а), песчаные, известняки, туфопесчаники, кислые туфы, туфоконгломераты (ниж. толща) (а). Оксфорд. Диабазовые миндалекамен. порфиры, туфы кислого состава с просл. туфопесчаников, известковистых песчаников. Нижний бот. Туфоконгломераты, андезитовые порфиры, туфопесчаники известковистые песчаники. Верхний бот. Кварцевые порфиры и их туфы, туфопесчаники. Верхн. дацит. туфы, туфобрекчии с прослоями туфопесчаников, конгломератов (верх. толща) (а, б), Андезит порфиры, туфопесчаники и их брекчии (нижняя толща) (а, б).
- Интрузивные породы:**
- Диориты и диорит-порфиры
 - Глабиограниты, глабиогранит порфиры
 - Гранодиорит порфиры
 - Дацитовые порфиры
 - Субинтрузивные породы: Андезиты, андезито-дациты, среднеюрские. Липариты, липарита-дациты. Андезито-дациты, пластовые и лагколитовые тела. Субзаканские образования: Диабазовые миндалекаменные порфиры нижнеюрские. Андезито-дацитовые порфиры среднеюрские. Диориты (а), андезитовые порфиры (б). Плагиограниты. Гранодиориты (а), гранодиорит-порфиры (б). Дациты (а), липариты (б). Диабазовые порфиры (а), андезито-дацитовые порфиры (б). Долеритовые базальты (а), оливиновые базальты (б). Глины, пески, галечники (озерно-затрудненные образования) (а), аллювиальные галечники, пески, суглинки (б). Делювиально-пролювиальные пески, суглинки, галечники, глыбы (а), конгломераты, туфоконгломераты (б). Песчаники (а), известняки (б). Горизонт нуммулитовых известняков. Туфопесчаники, туфобрекчии (а), туфопесчаники и песчаники (б). Туфы, туфопесчаники (а), туфоконгломераты, туфопесчаники (б). Туфопесчаники, туфы с прослоями андезитовых, андезито-дацитовых порфиритов. Туфы дацитового состава чередующиеся с туфоконгломератами, туфами, андезитовыми порфирами. Дацитовые, андезитовые порфиры и их туфы (а), кварцевые порфиры и их туфы (б), Андезито-дацитовые порфиры и их брекчии (а), плагиограниты (б). Кератофиры и их туфы (а), лабрадоровые порфиры (б). Сбросы установленные (а), сбросы предполагаемые (б), разломы и тектон. трещины и мелкие впадины (б), границы в процессе образования (б). Границы стратиграфического и интрузивного контактов (а), границы фракционных и литологических подразделений (б). Границы оползневых образований (б), элементы залегания пород (а).

Разрез по линии В-Л



Разрез по линии А-Б

