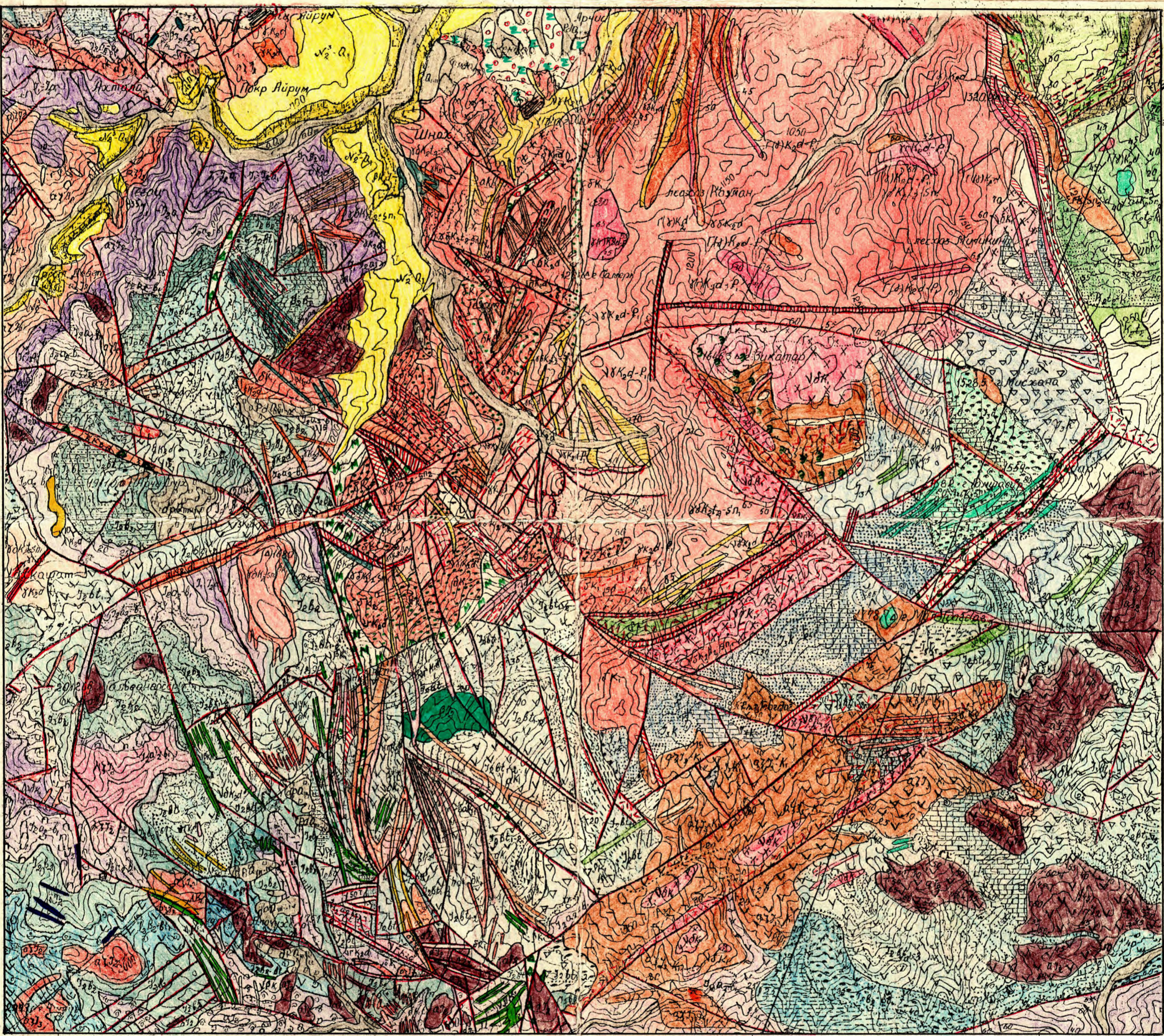


ГОСУДАРСТВЕННАЯ ГЕОЛОГИЧЕСКАЯ КАРТА РЕСПУБЛИКИ АРМЕНИЯ

Масштаб 1:50000

АЛАВЕРДСКИЙ РУДНЫЙ РАЙОН ГЕОЛОГИЧЕСКАЯ КАРТА

К-38-102-Г



Карта составлена в Геолого-геофизической экспедиции Государственного управления по недрам Республики Армения
Автор: Туманян Гамлет

Схема расположения листов в комплекте

Карта одобрена. Научно-техническим советом "Армгосупрнедра" 14.06.1995
Карта утверждена. Научно-редакционной коллегией "Армгосупрнедра" 2.03.1995

К-38-102А	К-38-102Б
К-38-102В	К-38-102Г
К-38-114А	К-38-114Б

К отчету "Геологическое строение междуречья Везег и Агсгов
Граничное приращение № 4

У С Л О В Н Ы Е О Б О З Н А Ч Е Н И Я К ГЕОЛОГИЧЕСКОЙ КАРТЕ АЛАВЕРДСКОГО РУДНОГО РАЙОНА

лист 1

Стратиграфическая колонка

Геохронологическая шкала	период	эпоха	век	эра	Четвертичный		Неогеновый		Палеогеновый		Меловой		Поздняя		Средняя		Юрская		Нижняя		
					Плейстоцен	Голоцен	Плиоцен	Мiocен	Оligоцен	Эоцен	Палеоцен	Мел	Кайнозой	Юрский	Триас	Перм	Карбон	Девон	Силур	Ордовик	Силур

- Q_{IV}** Современное звено Аллювиальные галечники, песок, песчаноглины поймы и левый надпойменный террасы рек (9-50 м)
- Q_{III}** Верхнее современное звено Проллювиально-делювиальные суглинки, глин (100 м) аллювиальные-пролювиальные галечники на левом выносе рек (100 м)
- Q_{II}** Верхнее звено Аллювиальные суглинки, песок, галечники второй надпойменной террасы рек (25 м)
- Q_I** Нижнее-среднее звено Аллювиальные суглинки, песок, галечники третьей надпойменной террасы рек (9-25 м) Песчаные суглинки и песок, сложенные древние поверхности выравнивания
- N₂-O₁** Галечники, песок, глины с пропластами пемзовых вулканических песков (озерно-запрудные и аллювиальные образования) (4-25 м)
- N₂** Верхнее звено Дolerиты, оливиновые базальты, трахидolerиты-дolerиты, эфедро-запрудные галечники, песок, глины (300-350 м)
- P₁-P₂** Нижнее звено Глинистые, известковые и известково-песчаные, туфопесчаные, туфопопелляристы, глинистые и углистые сланцы туфы, туфопески и туфобрекчи дацитов-трахидацитов, андезиты, липариты
- P₁-P₂** Оligоцен-миоценовые интрузии Шелочные сиениты
- P₁-P₂** Туфы, туфобрекчи, дацит-трахидацитов, андезиты, туфопесчаные (P₁-нижняя подсыта) (25-240 м)
- P₁-P₂** Песчаные, туфопесчаные (P₂-нижняя подсыта) (25-240 м)
- P₁-P₂** Средне-позднемиоценовые интрузии Габбро-диориты, габбро-порфириты (Vb), диориты, диорит-порфириты (δ)
- P₁-P₂** Среднеэоценовые интрузии
- P₁-P₂** Песчаные, гравелисты, конгломераты, трапеоиды, туфобрекчи и туфосланцы андезитов (Vg-нижняя подсыта, 80-900 м); туфы, туфопески, дациты, липаритодациты и липариты, туфобрекчи и туфопесчаные (Vg-верхняя подсыта, 170-190 м)
- P₁-P₂** Флишеподобные образования песчаные, туфопесчаные известковые песчаные, туфопесчаные известковые и углистые сланцы (Sb₁-нижняя подсыта, 100-110 м); песчаные, гравелисты, туфопесчаные, конгломераты андезиты (Sb₂-верхняя подсыта, 380-500 м)
- P₁-P₂** Органогенно-облачные нуклеотитовые известняки, конгломераты, гравелисты (40 м)
- P₁-P₂** Позднемиоценовые-ранне-палеогеновые (данни-палеоэоценовые) интрузии Граниты, эрснауриты, плагиограниты (Г1), гранодиорит-порфириты (ГГ), кварцевые диориты, диорит-порфириты (δ), плагиограниты (δ1), габбро-порфириты, габбро-диориты, оливиновые габбро-порфириты (Vb), диориты, гранит-порфириты, гранодиориты (Г), трахидиориты (Г1), диорит-порфириты, сиениты (δ)
- K₁** Кайно- и мел зернистые известняки с прослоями серых мягких мергелей и песчаных известняков (200-250 м)
- K₂** Среднеэоценовые и пелитоморфные глинистые известняки
- K₂** Кайно-мелкозернистые известняки с прослоями мягких мергелей (75-300 м)
- K₂** Туфоды, туфопесчаные, известковые туфоды, туфобрекчи, микроэлизитовые туфы среднеэоценовые, пачканы песчаные и песчаных известняков (50-400 м)
- K₂** Песчаные, туфопесчаные, туфодolerиты, органогенные известняки, песчаные, гравелистые конгломераты, туфы, туфопески, туфобрекчи дацитов, андезитов и реже андезитов (800-900 м)
- K₂** Известковые песчаные, алевриты, туфогенные песчаные (700-850 м)
- K₂** Песчаные, туфопесчаные, песчаные известняки, конгломераты, известковые брекчи, гравелисты, туфоконгломераты, туфы, туфопески, дациты, лавокласты андези-базальтов (500-550 м)
- K₂** Туфоконгломераты, конгломераты, гравелисты, песчаные, известняки, туфобрекчи и лавоплоскости
- K₂** Известковые песчаные, гравелистые песчаные глины с линзами и прослоями рудистовых известняков с базальными конгломератами в основании (470-560 м)
- K₂** Песчаные, известковые песчаные, песчаные и глинистые известняки, туфопесчаные, туфобрекчи, туфоконгломераты с базальными конгломератами в основании (400-600 м)
- K₂** Песчаные мерзлы, глинистые и известковые песчаные, глобулитовые песчаные, местами с конгломератами в основании (120 м)
- K₂** Раннемеловые интрузии Плагиограниты (Г), диорит-порфириты (δ); кварцевые диориты и диорит-порфириты (δ); дацит-порфириты, по краям переходящие в андезиты (δa); габбро-диориты, оливиновые диориты, диориты (Vb)
- J₃** Оолитовые, слабо доломитизированные рифовые известняки, песчаные известняки, известковые песчаные, туфоконгломераты, туфобрекчи, известковые дациты, туфоды, туфопески, рифовые доломитизированные известняки, известковые песчаные, песчаные известняки, оолитовые и рифовые слабо доломитизированные известняки (200-250 м)
- J₃** Вулканические, известковые гравелисты, песчаные известняки, известняки, глинистые и углистые сланцеватые песчаные и туфодolerиты, гравелистые и гравелистые конгломераты, щебеночные брекчи, туфы, туфобрекчи, лавобрекчи, базальты, андезиты, андези-дациты (260-1500 м)
- J₃** Средне-позднеюрские интрузии Плагиограниты и переходные (гибридные) образования кварцевых диоритов, кварцевые диориты (δ), диорит-порфириты, микропорфириты (δ) плагиогранит-порфириты
- J₃** Конгломераты, вулканические щебеночные брекчи, гравелисты, песчаные, известняки, известковые глинистые песчаные, туфопесчаные, известковые дациты, андезиты, андези-дациты, микропорфириты (1900-2000 м)
- J₃** Туфопесчаные, глинистые, туфопесчаные, известковые песчаные, конгломераты (Моравский горизонт) андезиты, туфы, вулканические брекчи, песчаные, туфопесчаные (Чатынский горизонт)
- J₃** Вулканические брекчи (пирокластиты) вулканические, туфопесчаные, алевритовые, известковые, известковые и глинистые песчаные, известковые известняки и глины, конгломераты, туфы, андезиты, андези-дациты (1750-1200 м)
- J₃** Среднеюрские интрузии Пироксениты, пикриты, диориты со спилитовой структурой (π); габбро-диориты, диориты (Vb)
- J₃** Зеленокаменно измененные овариты андезиты, габбро-диориты, базальты, базальты, керато-спилиты, туфопески, туфы, туфобрекчи среднеэоценовые, андезиты, андези-дациты, аргиллиты, глины, доломитизированные известняки, местами с базальными конгломератами и щебеночными брекчи в основании (120-140 м)
- J₃** Зеленокаменно измененные, сильно-дислоцированные пироклазовые, реже пироксениты андезиты, андези-базальты, андези-дациты, аргиллиты, алевритовые лавокластиты

Миоценовые субвулканические образования

- Ег₁ М, Гг₁ М, Ед₁ М, Ег₁ М-М, Ег₁ М-М
- Дацилы, трахидацилы, трахидацилы-липариты, липарито-дациты
- Дацилы, андези-дациты
- Трахидацилы, андезиты, андези-базальты
- Оливиновые и щелочные диориты
- Базальты

Оligоцен-миоценовые субинтрузии

- Граниты
- Гранодиориты, гранодиорит-порфириты
- Кварцевые диориты, микро-диориты, гранодиориты
- Диорит-порфириты
- Плагиограниты, плагиогранит-порфириты
- Гранодиориты, гранодиорит-порфириты
- Дациловые порфириты

Позднеэоценовые интрузии

- Габбро-диориты, габбро-порфириты (Vb), диориты, диорит-порфириты (δ)
- Диориты, габбро-диориты

Среднеэоценовые интрузии

- Дацилы, андези-дациты (2a) базальты (β) трахидацилы, андезибазальты, андезиты (εa)
- Кварцевые риолиты (λ), риолиты, риодацилы (γг)
- Риодацилы, риотрахидацилы (γг1) андези-дациты, риодацилы (a-γг)
- Андезиты
- Базальты
- Андези-базальты
- Диориты, кварцевые диориты

Позднемиоценовые субинтрузии и субвулканические образования

- Дацилы, риодацилы (λ), трахидацилы (γг)
- Андезиты, андези-дациты (π), риолиты (λ)
- Дацилы (γ); базальты и диориты (β)

Позднемиоценовые (позднеэоцен-ранне сеновские) консолидационные интрузивные образования

- Кварцевые диориты, гранодиориты, диориты

Коньяк-сангоновские субвулканы

- Дацилы, андези-дациты, андезиты

Турон-коньякские субвулканы

- Базальты, андези-базальты

Ранне меловые субинтрузии и субвулканы

- Андезиты
- Базальты и диориты со спилитовой структурой

Позднеюрские-ранне меловые субинтрузии и субвулканы

- Андезиты, андези-дациты, липарито-дациты
- Дolerиты

Среднеюрские субвулканы

- Дацилы (γ), кварцевые и кварцевые плагиограниты (λ); кварцевые липаритовые, дацитовые и алевритовые порфириты (λ1); андези-дациты, дациты (a1); андези-базальты (β); габбро-диориты, габбро-порфириты, диориты

К отчету "Геологическое строение междуречья Дудеж и Агста" Графическое приложение №9, лист 1