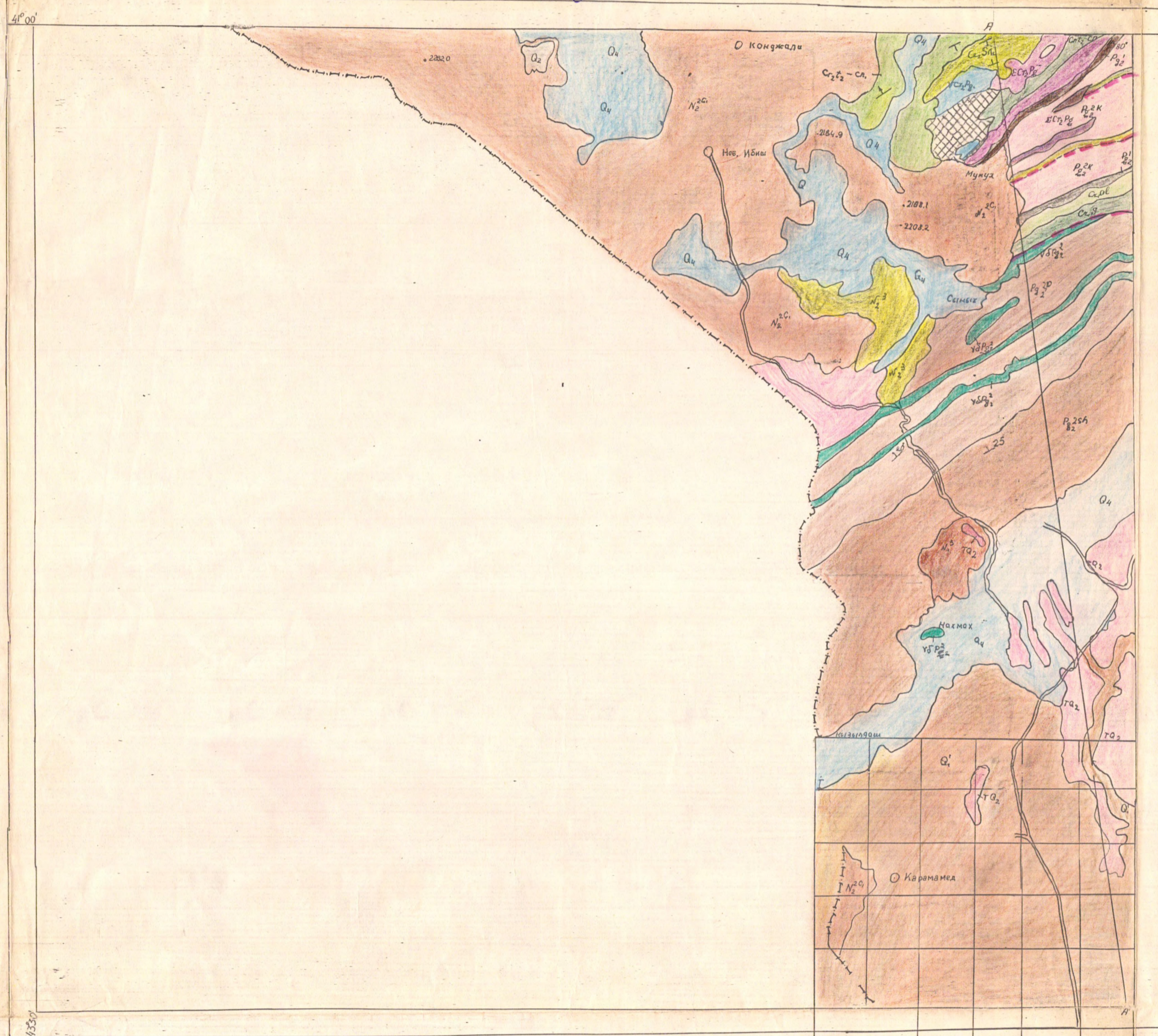


# ГЕОЛОГИЧЕСКАЯ КАРТА АРМЯНСКОЙ ССР

Масштаб 1:50 000  
К-38-112-А

Стратиграфическая колонка  
Масштаб 1:10000

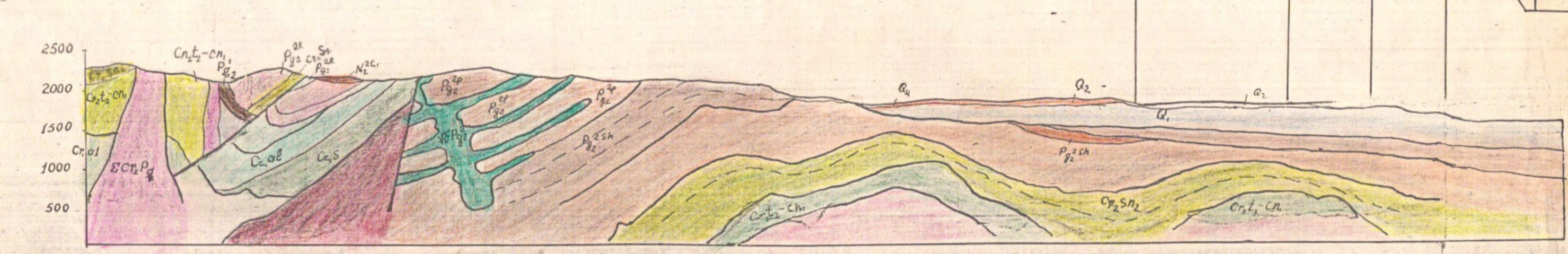
Система	Отдел	Ярус	Индекс	Метр	Характеристика пород			
						Верхняя	Средняя	Нижняя
Четвертичная	Одвал	Ярус	Индекс	Метр	Характеристика пород			
						Q <sub>4</sub>	Q <sub>4</sub>	Q <sub>2</sub>
						Q <sub>1</sub>	Q <sub>1</sub>	Q <sub>1</sub>
Неогеновая	Верхний	Ярус	Индекс	Метр	Характеристика пород			
						N <sub>2</sub>	N <sub>2</sub>	N <sub>2</sub>
						N <sub>1</sub>	N <sub>1</sub>	N <sub>1</sub>
Палеогеновая	Средний	Ярус	Индекс	Метр	Характеристика пород			
						P <sub>2</sub> <sup>sk</sup>	P <sub>2</sub> <sup>sk</sup>	P <sub>2</sub> <sup>sk</sup>
						P <sub>2</sub> <sup>sk</sup>	P <sub>2</sub> <sup>sk</sup>	P <sub>2</sub> <sup>sk</sup>
Меловая	Верхний	Ярус	Индекс	Метр	Характеристика пород			
						M <sub>2</sub>	M <sub>2</sub>	M <sub>2</sub>
						M <sub>1</sub>	M <sub>1</sub>	M <sub>1</sub>
Нижний	Средний	Ярус	Индекс	Метр	Характеристика пород			
						C <sub>2</sub>	C <sub>2</sub>	C <sub>2</sub>
						C <sub>1</sub>	C <sub>1</sub>	C <sub>1</sub>



## Условные обозначения

- Q<sub>4</sub> Современные аллювиально-пролювиальные отложения
- Q<sub>4</sub> Современные торфяники
- Q<sub>2</sub> Среднечетвертичные галечные террасы
- Q<sub>2</sub> Среднечетвертичные отвалы. Вулканические туфы ленинканского типа.
- Q<sub>1</sub> Нижнечетвертичные (нижняя часть) озерные глины, пески и супеси
- N<sub>2</sub> Верхний плиоцен. Лавы долеритовых андезито-базальтов
- N<sub>2</sub> Средний плиоцен (Памбакская свита). андезиты из брекчии со слоями туфов, туффитов и туфалесчанников
- N<sub>1</sub> Верхний миоцен (возoberзская свита), Туфы, туфобрекчи андезитов и андезито-базальтов.
- N<sub>1</sub> Средний плиоцен (нижне-Чакская подовита). Андезиты, андезиты-базальты.
- P<sub>2</sub><sup>sk</sup> Средний эоцен (ширакская свита). Слоистые туфалесчанники, туффиты, туфы, порфириты, кварц-порфиры с редкими слоями известняков известковистых песчаников.
- P<sub>2</sub><sup>sk</sup> Средний эоцен (кетикская свита). Туфалесчанники, туффиты, туфобрекчи, порфириты со слоями известняков и песчанистых известняков.
- P<sub>2</sub><sup>sk</sup> Нижний эоцен. Песчанистые известняки, песчаники, конгломераты.
- C<sub>2</sub> Верхний сенон (кампанский и маастраختский ярусы). Плотные известняки песчанистые известняки, песчаники и мерзлы.
- C<sub>2</sub> Верхний турон-нижний коньяк. Порфириты из туфобрекчий и туфы с прослоями известняков.
- C<sub>1</sub> Альбский ярус (чах-чахская свита). Плосчатые известняки, песчаники и песчанистые известняки.
- C<sub>1</sub> Сптакская свита. Известняки, глины, туфалесчанники со слоями вулканогенных пород.
- VSB<sub>2</sub> Сильные залежи габбро-порфиритов и габбро-диоритов (средний эоцен).
- ES<sub>2</sub> Серпентиниты и доуниты (верхний мел-палеоген).
- MSB Габбро амфиболиты (верхний мел-палеоген)
- Зоналеозойский фундамент (по разрезу)
- Гидротермально-измененные породы (разнообразные)
- Сбросы и взбросы.
- Элементы-залегающих пород.

Разрез по линии А-А'



Составили: А.Т. Везуни, Р.К. Хачатрян.