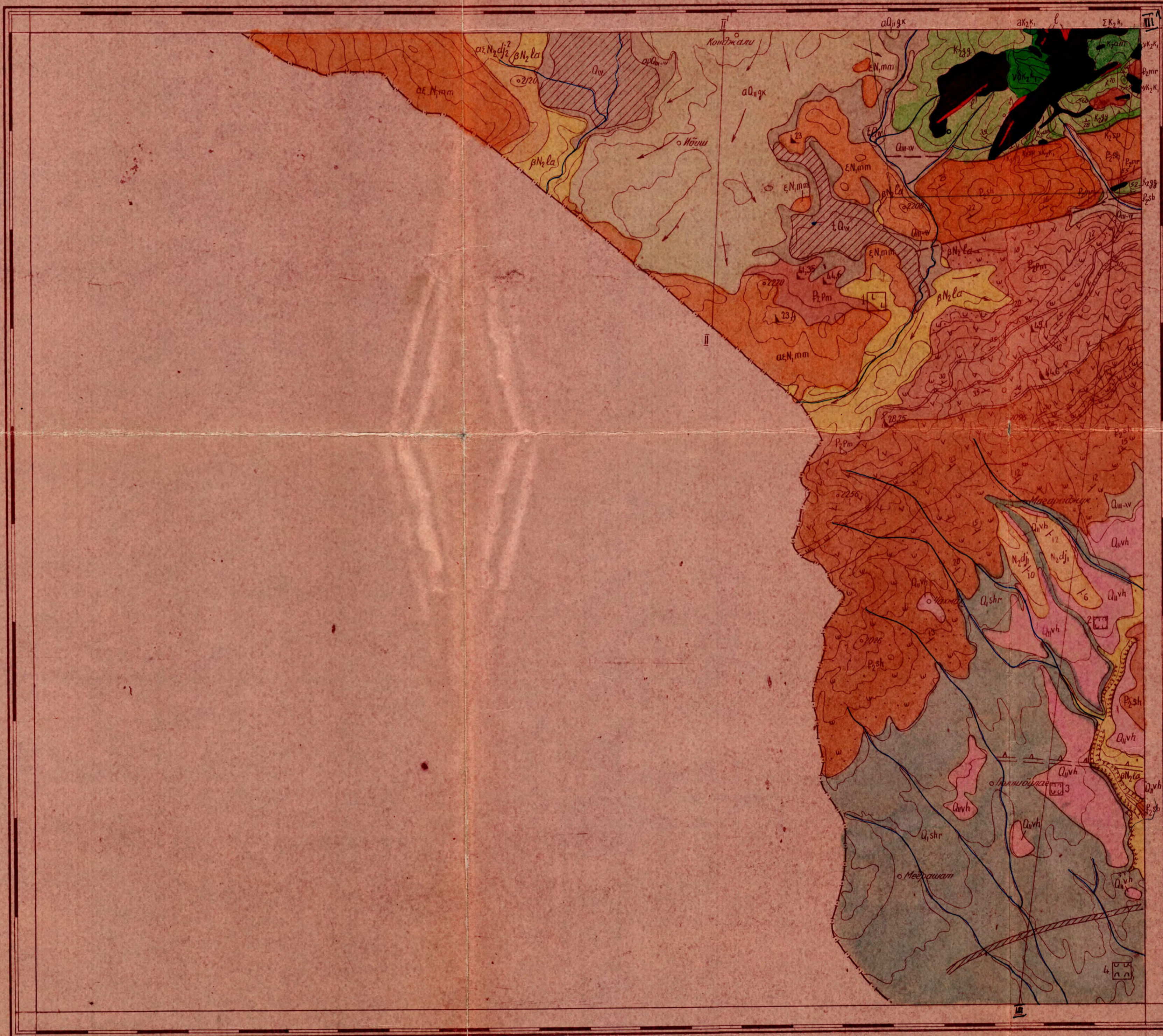


ГОСУДАРСТВЕННАЯ ГЕОЛОГИЧЕСКАЯ КАРТА СССР

Масштаб 1:50 000

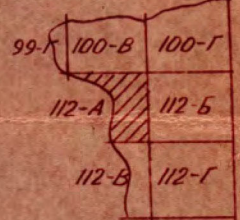
ГЕОЛОГИЧЕСКАЯ КАРТА

К-38-112-А



Карта составлена в геолого-геофизической экспедиции
 производственного геологического объединения Армевология
 Авторы: Э. Х. Харазян, Л. Е. Маркасян
 Редактор Э. Х. Харазян
 Карта одобрена Научно-техническим советом Производ-
 ственного геологического объединения «Армевология»

Схема
 расположения листов



В 1 сантиметре 500 метров
 1:50 000
 0 1 2 км
 Сплошные горизонтали проведены через 100 м.

Карта утверждена Научно-редакционным советом
 (Кавказского филиала НРС) Министерства геологии СССР
 Оформлен Манукьян О. А.

Геохронологическая шкала			
Система	Отдел	Ярус	Время
Ч е т в е р т и ч н а я			Современное
			Верхнее
			Среднее
Н о в о е	Плиоцен	Киммерийский	Верхний
			Средний
			Нижний
П а л е о г е н н а я	Олигоцен	Восточный	Верхний
			Средний
			Нижний
М е л о в а я	Верхний	Сарматский	Верхний
			Средний
			Нижний

У С Л О В Н Ы Е О Б О З Н А Ч Е Н И Я

к Геологической карте северо-западной части Армянской ССР (листы: К-38-99-Г; К-38-100-В, Г; К-38-112-А, В, Г), м-ба 1:50000

- 1. Современное звено. Аллювиально-пролювиальные галечники, пески, суглинки (до 10м), делювиально-коллювиальные валунники, щебни (до 15м), болотные отложения-торфяники (до 3м)
- 2. Верхнее-современное звено- Аллювиально-пролювиальные валунно-галечные образования, супеси, суглинки (до 15м)
- 3. Верхнее звено. Моренные, моренно-флювиогляциальные валунно-глыбовые, валунно-галечные образования, пески, суглинки (до 35м), галечники второй надпойменной (выс. 15-20м) террасы р. Ахурян (до 10м)
- 4. Среднечетвертичный Гукасянский лавовый комплекс (Q₂gk) Среднечетвертичный лавовый комплекс вулк. Шарайдер ()
Оливиновые андезиты-базальты, андезиты вулканов вершинной зоны Чечутского хребта (до 70м), вулканов западного побережья оз. Арпилич (до 25м), кварцсодержащие андезиты вулканов Верхнеахур-янской котловины (до 75м) Верхний покров- пироксен-плагиоклазовые андезиты-базальты и андезиты глыбовые, бугристо-глыбовые (до 50м) Нижний покров- оливиновые базальты и андезиты-базальты волнистые (до 35м)
- 5. Среднечетвертичный Ваграмабердский туфовый покров- игнимбитовые туфы ереванского (ереван-ленинаканского) типа (до 15м), черные туфовые пески (до 1,5м)
- 6. Нижнечетвертичный Ширакский озерный комплекс (Q₁shr^{az}) Нижнечетвертичный гусанагохский лавовый покров- пироксен-плагиоклазовые андезиты-базальты глыбов. (до 45м) Нижнечетвертичный Кечутский вулканический комплекс (Q₁kch) Верхний горизонт- амфиболовые, амфибол-плагиоклазовые андезиты, андезито-дациты (до 400м) Средний горизонт- двупироксеновые андезиты-базальты и андезиты (до 600м) Нижний горизонт- вулканические пеплы, пески, шлаковые брекчи, агглютиниты андезито-базальтовых лавовых потоков (до 250м)
- 7. Арапийский горизонт- глины, песчаные глины, пески с пластинами диатомитовых глин, темзовых песков, мелкообломочных галечников (до 150м)
- 8. Лори-Ахурянский лавовый комплекс- долеритовые базальты: нижние (до 170м), верхние (до 25м), междолеритовые двупироксеновые андезиты-базальты плитчатые (до 50м)
- 9. Мармашенская свита- озерные, озерно-аллювиальные глины, песчаные глины, песчаники, гравелиты, мелкообломочные галечники (до 400м)
- 10. Маисянский горизонт дислоцированных галечников- галечники, пески, суглинки дислоцированных террасовых отложений южного склона Ширакского хребта (выс. 120-130м, мсш. до 25м)
- 11. Нижне-среднеплиоценовая джаджурская вулканогенная свита (N₂dj) Среднеплиоценовые субвулканические образования Гиаобазальты (β), андезиты, андезито-дациты (α), рио-дациты (ε), обсидианы (λ)
- 12. Верхняя подсвита: верхняя пачка- амфибол-плагиоклазовые андезиты, андезито-дациты плитчатые, массивные (до 250м)
- 13. Нижняя подсвита- туфобрекчи, туфопесчаники, андезит - дацитового состава, в нижней части с линзами и прослоями туфоалевролитов, глин, углистых сланцев (до 600м)
- 14. Мумухский эффузивно-сульфидный вулканический комплекс (N₁mm) Палеотипные амфибол-плагиоклазовые андезиты, андезито-дациты, редкие скопления амфибол-биотитовые крупнопорфировые андезиты, андезито-дациты (до 250м)
- 15. Бандиванская свита- конгломераты, песчаники, алевролиты, мергели, глины с пропластами горючих сланцев и бурых углей (250м)
- 16. Памбакская свита- андезиты, андезито-базальты, базальты, гиаоандезиты, андезито-дациты, туфообломочные образования Верхний эоцен- нижне-олигоценные интрузивные образования Гранодиориты (γδ), кварцевые диориты (γδ)
- 17. Ширакская свита- туфобрекчи, туфопесчаники, туфоалевролиты, пачки андезитов, андезито-базальтов, известковистые туфопесчаники, песчаники, нуммулитовые известняки (до 1200м) Среднеэоценовые субвулканические образования
- 18. Маралсарская свита- песчаники, брекчиевидные известняки, песчаные известняки (50-150м)
- 19. Гогаранская свита- известняки, мергелистые известняки, песчаные известняки (550м)
- 20. Сепсарская свита- песчаники, конгломераты, туфопесчаники, туфобрекчи, алевролиты, линзы известняков (более 500м)
- 21. ПРЭДВЕРХНЕКОНЫЯКАЯ БАЗИТ-УЛЬТРАБАЗИТОВАЯ ФОРМАЦИЯ Серпентиниты (Σ), перидотиты и апоперидотитовые серпентиниты (νδ), габбро (ν), габбро-диориты (νδ), амфиболиты (а)

○ ○ ○ ○	○ ○ ○ ○	u w	u w	v v
△	L	v	v	x
Г	Г	Г	Г	Г
И	И	И	И	И
sp	sp	sp	sp	sp

Конгломераты (а), галечники (б), туфопесчаники (в), туффиты (г), пески (д), торфяники (е)
Долеритовые базальты (а), базальты (б), андезиты (в), рио-дациты, риолиты (г)
Габбро (а), габбро-диориты (б), габбро-нориты (в), кварцевые диориты (г)
Перидотиты (а), серпентиниты (б), гранатые амфиболиты (в)
Листвениты (а), серпентинизация (б), лимонитизация (в), гидротермальные изменения нерасчлененные (г)

- Границы разновозрастных стратиграфических, интрузивных подразделений и границы тел различного состава внутри стратиграфических подразделений
- Границы метасоматитов и метасоматически измененных пород
- Разрывные нарушения: главные (1) - достоверные (а), предполагаемые (б); второстепенные (2) - достоверные (а), предполагаемые (б). Штрихами показано направление падения плоскости сместителя, цифрами - угол наклона плоскости сместителя, цифры в кружках - вертикальное смещение (в км)
- Новейшие разрывные нарушения-флексур (3) - достоверные, предполагаемые (б)
- Предполагаемые разрывные нарушения по аэро-космическим данным (4)
- Предполагаемые разломы фундамента: по сейсморазведочным данным (5), по гравиметрическим данным (6): главные (а), второстепенные (б)
- Залегание поверхности слоистости
- Места находок ископаемых остатков беспозвоночных (а), позвоночных (б), листовой флоры (в); пункты для которых имеются радиологические определения абсолютного возраста пород в млн. лет (Г)
- Буровые скважины: опорные (а). Слева от знака - номер скважины; справа в колонке - индексы основных вскрытых подразделений; цифры - глубина их залеганий, м. картировочные (б). Слева от знака - номер скважины, в числителе - индекс основного вскрытого подразделения; цифры - глубина залегания его кровли, м, в скобках - мощность, м.
- Кривые Δg и Δz по линиям разреза
- Взаимоотношения подразделений (только в легенде)
- стратиграфические согласные, секущие
- размыты, стратиграфические несогласия
- угловые несогласия
- региональные несогласия
- неопределенные (ненаблюдавшиеся взаимоотношения)