

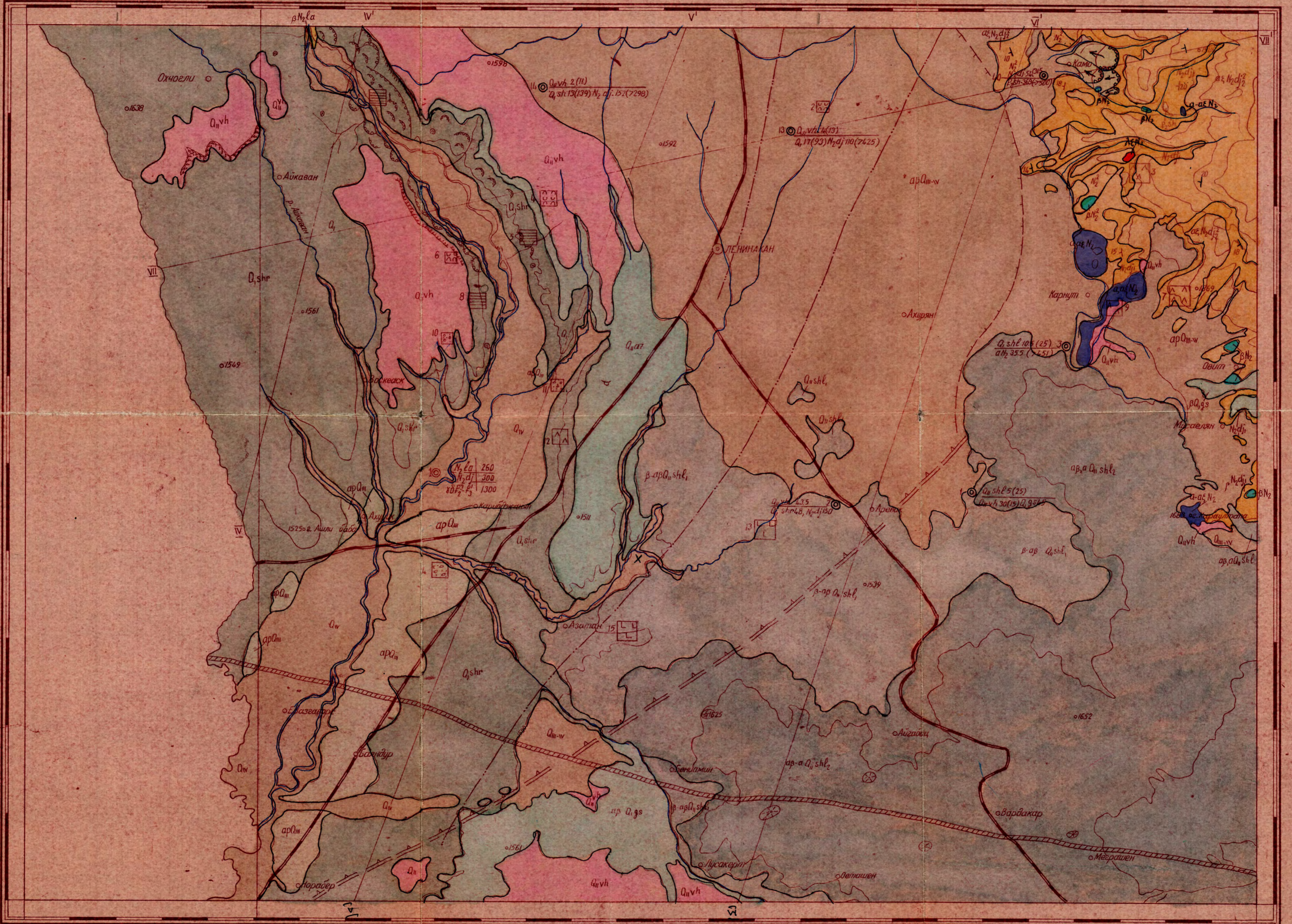
# ГОСУДАРСТВЕННАЯ ГЕОЛОГИЧЕСКАЯ КАРТА СССР

Масштаб 1:50 000

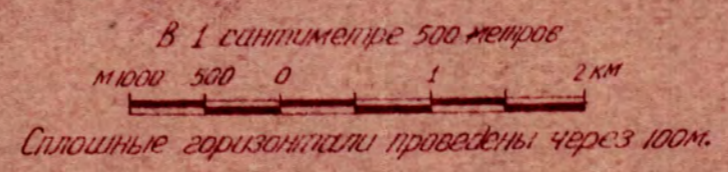
## ГЕОЛОГИЧЕСКАЯ КАРТА

К-38-112-В и 112-Г

Հայրենի հովիտը ցարյան  
 Արցախի մարզի  
 Երևանի քաղաքի  
 Գեոլոգիական  
 Մաս. № 3568004  
 1967

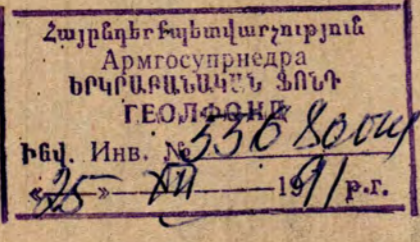


Карта составлена в геолого-геофизической экспедиции  
 производственного геологического объединения Армгосгеология  
 Авторы: Э. Х. Каразян  
 Редактор Э. Х. Каразян  
 Карта одобрена Научно-техническим советом Производ-  
 ственного геологического объединения Армгосгеология



Карта утверждена Научно-редакционным советом  
 (Кавказского филиала НРС) Министерства геологии СССР  
 Удобрена Манукяном О. А.

Геохронологическая шкала			
Система	Отдел	Ярус	Время
Ч е т в е р т и ч н а я			Современное
			Верхнее
			Среднее
Н и ж н е е			Верхнее
			Среднее
			Нижнее
Н о в о е	П л и о ц е н о в ы й	Анчалянский	Верхнее
			Среднее
			Нижнее
П а л е о г е н о в а я	Олигоценый	Верхний	Верхнее
			Средний
			Нижний
М е л о в а я	Верхний	Сантамонский-маастрихтский	Верхнее
			Среднее
			Нижнее
	Туронский		



У С Л О В Н Ы Е О Б О З Н А Ч Е Н И Я  
к Геологической карте северо-западной части Армянской ССР (листы: К-38-99-Г;  
К-38-100-В, Г; К-38-112-А, В, Г), м-ба 1:50000

- ap, dc, Qw** Современное звено. Аллювиально-пролювиальные галечники, пески, суглинки (до 10м), делювиально-коллювиальные валуны, щебни (до 15м), болотные отложения-торфяники (до 3м)
- ap, Qm-w** Верхнее-современное звено. Аллювиально-пролювиальные валунно-галечные образования, супеси, суглинки (до 15м)
- gf, ap, Qm** Верхнее звено. Моренные, моренно-флювиогляциальные валунно-глыбовые, валунно-галечные образования, пески, суглинки (до 35м), галечники второй надпойменной (выс. 15-20м) террасы р. Ахурян (до 10м)
- Q<sub>2</sub>gk** Среднечетвертичный Гукасянский лавовый комплекс (Q<sub>2</sub>gk)
- Q<sub>2</sub>gk** Оливиновые андезиты-базальты, андезиты вулканов вершинной зоны Кекутского хребта (до 70м), вулканов западного побережья оз. Арпилич (до 25м), кварцсодержащие андезиты вулканов Верхнеахурянской котловины (до 75м)
- Q<sub>2</sub>gk** Среднечетвертичный лавовый комплекс вулк. Шарайлер ( )
- Q<sub>2</sub>gk** Верхний покров-пироксен-плагиоклазовые андезиты-базальты и андезиты глыбовые, бугристые-глыбовые (до 50м)
- Q<sub>2</sub>gk** Нижний покров-оливиновые базальты и андезиты-базальты волнистые (до 35м)
- Q<sub>2</sub>sh** Среднечетвертичный Ваграмабердский туфовый покров-игнимбритовые туфы ереванского (ереван-ленинканского) типа (до 15м), черные туфовые пески (до 1,5м)
- Q<sub>2</sub>shr** Нижнечетвертичный Ширакский озерный комплекс (Q<sub>2</sub>shr)
- Q<sub>2</sub>shr** Азатанский горизонт-косослоистые аллювиально-пролювиальные, озерно-пролювиальные, озерно-аллювиальные пески, гравий, мелкообломочные галечники (до 25м), пласты погребенных почв (до 1,5м)
- Q<sub>2</sub>shr** Арапийский горизонт-глины, песчаные глины, пески с пластинами диатомитовых глин, пемзовых песков, мелкообломочных галечников (до 150м)
- Q<sub>2</sub>shr** Нижнечетвертичный гусанагюхский лавовый покров-пироксен-плагиоклазовые андезиты-базальты глыбов. (до 45м)
- Q<sub>2</sub>shr** Нижнечетвертичный Кекутский вулканический комплекс (Q<sub>2</sub>kch)
- Q<sub>2</sub>shr** Верхний горизонт-амфиболовые, амфибол-плагиоклазовые андезиты, андезиты-дациты (до 400м)
- Q<sub>2</sub>shr** Средний горизонт-двупироксеновые андезиты-базальты и андезиты (до 600м)
- Q<sub>2</sub>shr** Нижний горизонт-вулканические пеплы, пески, шлаковые брекчии, агглютиниты андезиты-базальтовые лавовые потоки (до 250м)
- Q<sub>2</sub>shr** Нижнечетвертичные субвулканические образования гиалодацитов (Q<sub>2</sub>g)
- Q<sub>2</sub>la** Лори-Ахурянский лавовый комплекс-долеритовые базальты: нижние (до 170м), верхние (до 25м), междолеритовые двупироксеновые андезиты-базальты плитчатые (до 50м)
- Q<sub>2</sub>ms** Мармашенская свита-озерные, озерно-аллювиальные глины, песчаные глины, песчаники, гравелиты, мелкообломочные галечники (до 400м)
- Q<sub>2</sub>ms** Маисянский горизонт дислоцированных галечников-галечники, пески, суглинки дислоцированных террасовых отложений южного склона Ширакского хребта (выс. 120-130м, мощн. до 25м)
- Q<sub>2</sub>dj** Нижне-среднеплиоценовая джаджурская вулканогенная свита (Q<sub>2</sub>dj)
- Q<sub>2</sub>dj** Верхняя подсвита: верхняя пачка-амфибол-плагиоклазовые андезиты, андезиты-дациты (до 500м); нижняя пачка-афировые гиалоандезиты-дациты плитчатые, массивные (до 250м)
- Q<sub>2</sub>dj** Средняя подсвита: туфобрекчии, туфопесчаники, андезиты-дацитового состава, в нижней части с линзами и прослоями туфалевролитов, глин, углистых сланцев (до 600м)
- Q<sub>2</sub>mm** Мумухский эффузивно-субвулканический комплекс (Q<sub>2</sub>mm)
- Q<sub>2</sub>mm** Палеогенные амфибол-плагиоклазовые, амфибол-биотитовые крупнопорфировые андезиты, андезиты-дациты, редкие скопления туфобрекчии и жерловых брекчии (до 250м)
- Q<sub>2</sub>bn** Бандианская свита-конгломераты, песчаники, алевролиты, мергели, глины с пропластками горючих сланцев и бурых углей (250м)
- Q<sub>2</sub>pt** Памбакская свита-андезиты, андезиты-базальты, базальты, гиалоандезиты, андезиты-дациты, их туфообломочные образования (до 700м)
- Q<sub>2</sub>sh** Ширакская свита-туфобрекчии, туфопесчаники, туфоалевролиты, пачки андезитов, андезиты-базальтов, известковистые туфопесчаники, песчаники, нуммулитовые известняки (до 1200м)
- Q<sub>2</sub>mr** Маралсарская свита-песчаники, брекчиевидные известняки, песчаные известняки (50-150м)
- Q<sub>2</sub>gg** Гогаранская свита-известняки, мергелистые известняки, песчаные известняки (550м)
- Q<sub>2</sub>sp** Сепсарская свита-песчаники, конгломераты, туфопесчаники, туфобрекчии, алевролиты, линзы известняков (более 500м)
- Q<sub>2</sub>sp** Гранодиориты (Q<sub>2</sub>g), кварцевые диориты (Q<sub>2</sub>d)
- Q<sub>2</sub>sp** Среднеэоценовые субвулканические образования
- Q<sub>2</sub>sp** Пласты, штоки габбро-порфиритов (Q<sub>2</sub>g), дайки андезитов (Q<sub>2</sub>d)
- Q<sub>2</sub>sp** Верхний эоцен-нижне-олигоценые интрузивные образования
- Q<sub>2</sub>sp** Среднеэоценовые субвулканические образования
- Q<sub>2</sub>sp** Серпентиниты (Σ), перидотиты и апоперидотитовые серпентиниты (V<sup>с</sup>), габбро (V), габбро-диориты (V<sup>д</sup>), амфиболиты (A)
- Q<sub>2</sub>sp** Амасийская свита-песчаники, конгломераты, туфопесчаники, базальты, мандельштейновые базальты, андезиты, диабазы, яшмиды, слабоаморфизованные известняки, известковистые алевролиты (более 420м)

