

МИНИСТЕРСТВО ГЕОЛОГИИ СССР
ГЕОЛОГИЧЕСКАЯ КАРТА
 Масштаб 1:50000
 К-38-113-А

СТРАТИГРАФИЧЕСКАЯ КОЛОНКА

ЭРА	ЭПОХА	ЭТАП	Символ	Литературное обозначение	В. м.	С. м.	ОПИСАНИЕ ПОРОД	
							Символ	Литературное обозначение
КВАРТЕР	ЧЕТВЕРТИЧНАЯ СИСТЕМА	А	Q _{пл}	Современные отложения. Аллювиальные галечники, пески, супеси, суглинки	50		Аллювиальные, прерывистые, образующие незначительные возвышенности	
			Q _{дн}	Верхнечетвертичные-современные отложения. Проглициально-делювиальные шибаны, вьеса, суглики, супеси	50		Верхнечетвертичные-современные отложения. Проглициально-делювиальные шибаны, вьеса, суглики, супеси	
			Q _п	Среднечетвертичные вулканические туфы дождевого состава, глины, пологие пески	50		Среднечетвертичные вулканические туфы дождевого состава, глины, пологие пески	
МЭЛОВАЯ СИСТЕМА	МЭЛОВАЯ СИСТЕМА	В	N _{п-ср}	Нижний-средний ярус. Андезиты, базальты, андезиты, андезитово-дайки	250-300		Андезиты, базальты, андезиты, андезитово-дайки	
			N _{в-м}	Верхний ярус. Туфогнейсы, туфопопелечники, туфобрекчи	250-300		Туфогнейсы, туфопопелечники, туфобрекчи	
		K	K _{сп-м}	Средний ярус. Туфогнейсы, туфопопелечники, туфобрекчи, туфуриты, туфосланцы	1700		Туфогнейсы, туфопопелечники, туфобрекчи, туфуриты, туфосланцы	
			K _{ср-п}	Верхний мел (полная маастрихт). Белосые известняки, мерзель, глинистые известняки	1700		Белосые известняки, мерзель, глинистые известняки	
		A	K _{ср-к}	Верхний мел (полная сантон). Глинистые сланцы, туфогнейсы, туфуриты, известняки	1700		Глинистые сланцы, туфогнейсы, туфуриты, известняки	
			K _{ни-к}	Нижний мел. Числоский ярус. Известняки, алевролиты, известняки, песчаные известняки, алевролиты, метаморфизованные	1500		Известняки, алевролиты, известняки, песчаные известняки, алевролиты, метаморфизованные	
ПРЕКАМЕРНЫЕ ПОРОДЫ	ПРЕКАМЕРНЫЕ ПОРОДЫ	J-K	Среднекаменноугольные дайки доломит-карбонатов	1500		Среднекаменноугольные дайки доломит-карбонатов		
		J-K	Среднекаменноугольные пластовые интрузивные тела базальт-порфитов	1500		Среднекаменноугольные пластовые интрузивные тела базальт-порфитов		
		J-K	Нижне-среднекаменноугольные карбонатные доломиты, трем-доломиты, гипситово-доломиты	1500		Нижне-среднекаменноугольные карбонатные доломиты, трем-доломиты, гипситово-доломиты		



УСЛОВНЫЕ ОБОЗНАЧЕНИЯ

	Современные отложения. Аллювиальные галечники, пески, супеси, суглинки
	Верхнечетвертичные-современные отложения. Проглициально-делювиальные шибаны, вьеса, суглики, супеси
	Среднечетвертичные вулканические туфы дождевого состава, глины, пологие пески
	Нижний-средний ярус. Андезиты, базальты, андезиты, андезитово-дайки
	Верхний ярус. Туфогнейсы, туфопопелечники, туфобрекчи
	Средний ярус. Туфогнейсы, туфопопелечники, туфобрекчи, туфуриты, туфосланцы
	Верхний мел (полная маастрихт). Белосые известняки, мерзель, глинистые известняки
	Верхний мел (полная сантон). Глинистые сланцы, туфогнейсы, туфуриты, известняки
	Нижний мел. Числоский ярус. Известняки, алевролиты, известняки, песчаные известняки, алевролиты, метаморфизованные
	Среднекаменноугольные дайки доломит-карбонатов
	Среднекаменноугольные пластовые интрузивные тела базальт-порфитов
	Нижне-среднекаменноугольные карбонатные доломиты, трем-доломиты, гипситово-доломиты
	Верхнекаменноугольные интрузивные тела (гортензитизованные, перидотиты, порфоситы)
	Нижне-среднекаменноугольные субвулканические тела андезитово-дайки, порфитов, перидотитов
	Туфы и туфобрекчи андезитов, перидотитов буровато-желтого цвета
	Зеленовато-серые туфы и туфобрекчи пиллового состава
	Верхнекаменноугольные породы среднего состава
	Известняки
	Фельзитовые туфы
	Глинистые сланцы, туфуриты, туфогнейсы
	Слои сохранившие пумпуритовую фактуру
	Субвулканические-интрузивные породы (гортензитизованные, перидотитизованные, порфоситизованные)
	Границы субвулканических образований, доломитовые б) предположительные а) роговиковые подразделения
	Проглициально-делювиальные шибаны (кряквы)
	Опалезны
	Места выхода ископаемой фауны
	Залегающие пласты
	Места нахождения вулканических сопки

ПОЛЕЗНЫЕ ИСКОПАЕМЫЕ

ВИД ПОЛЕЗНОГО ИСКОПАЕМОГО	МЕСТОРОЖДЕНИЯ			ПРОЯВЛЕНИЯ
	КРУПНЫЕ	СРЕДНИЕ	МЕЛКИЕ	
Медь			●	■
Строительные материалы (пески, гравий, щебень)				■
Вулканический туф известняк				■
Опаленное дерево				■

Карта составлена в Геолого-географической экспедиции Управления геологии Архангельской ССР. Автор Сафарян В.Г. Карта одобрена Научно-техническим советом Управления геологии Арм. ССР 1982 г.

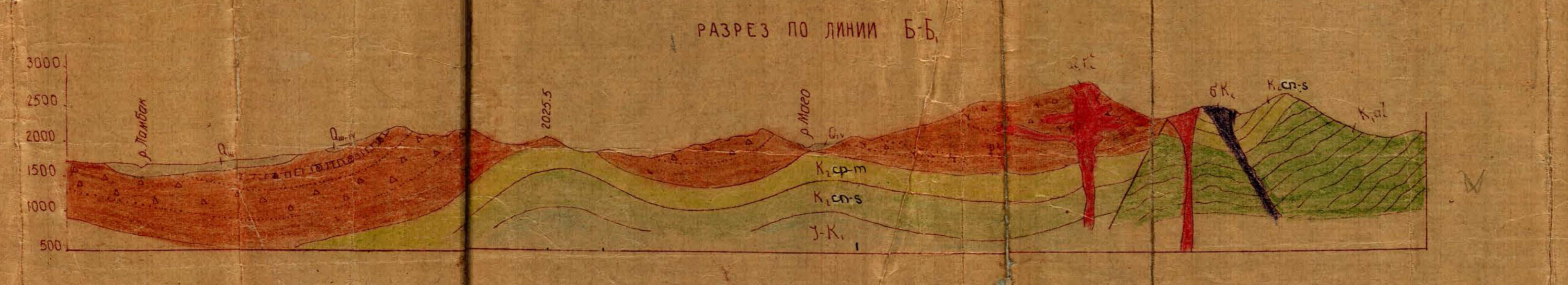
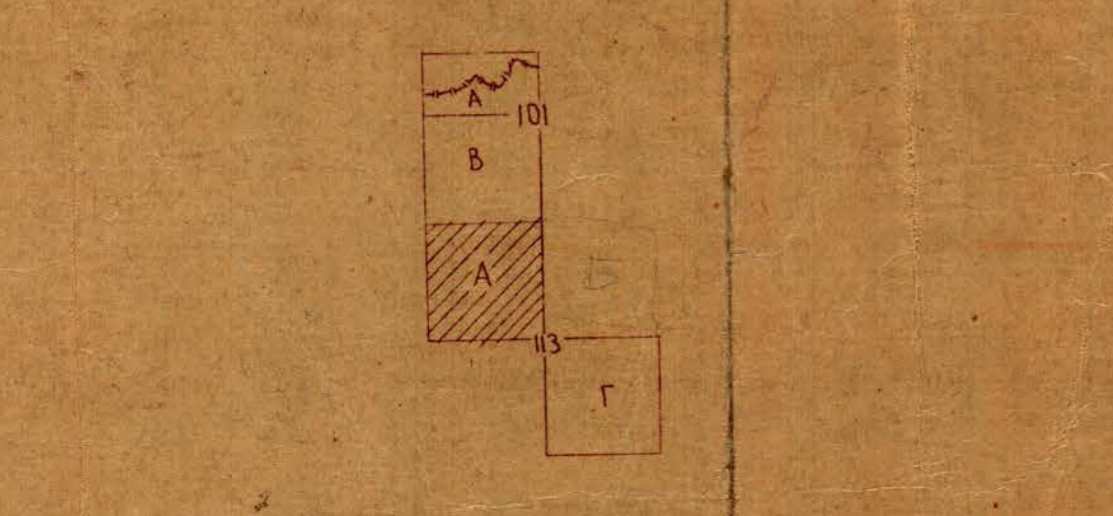


СХЕМА РАСПОЛОЖЕНИЯ ЛИСТОВ



Управление геологии Арм. ССР Геолого-географическая экспедиция Геологическая карта		
Название чертежа	Геологическая карта К-38-113-А	
Госплан	Сафарян В.Г.	
Масштаб	1:50000	
Чертёж №3	Масштаб	К геологическим
Лист №	1:50000	38