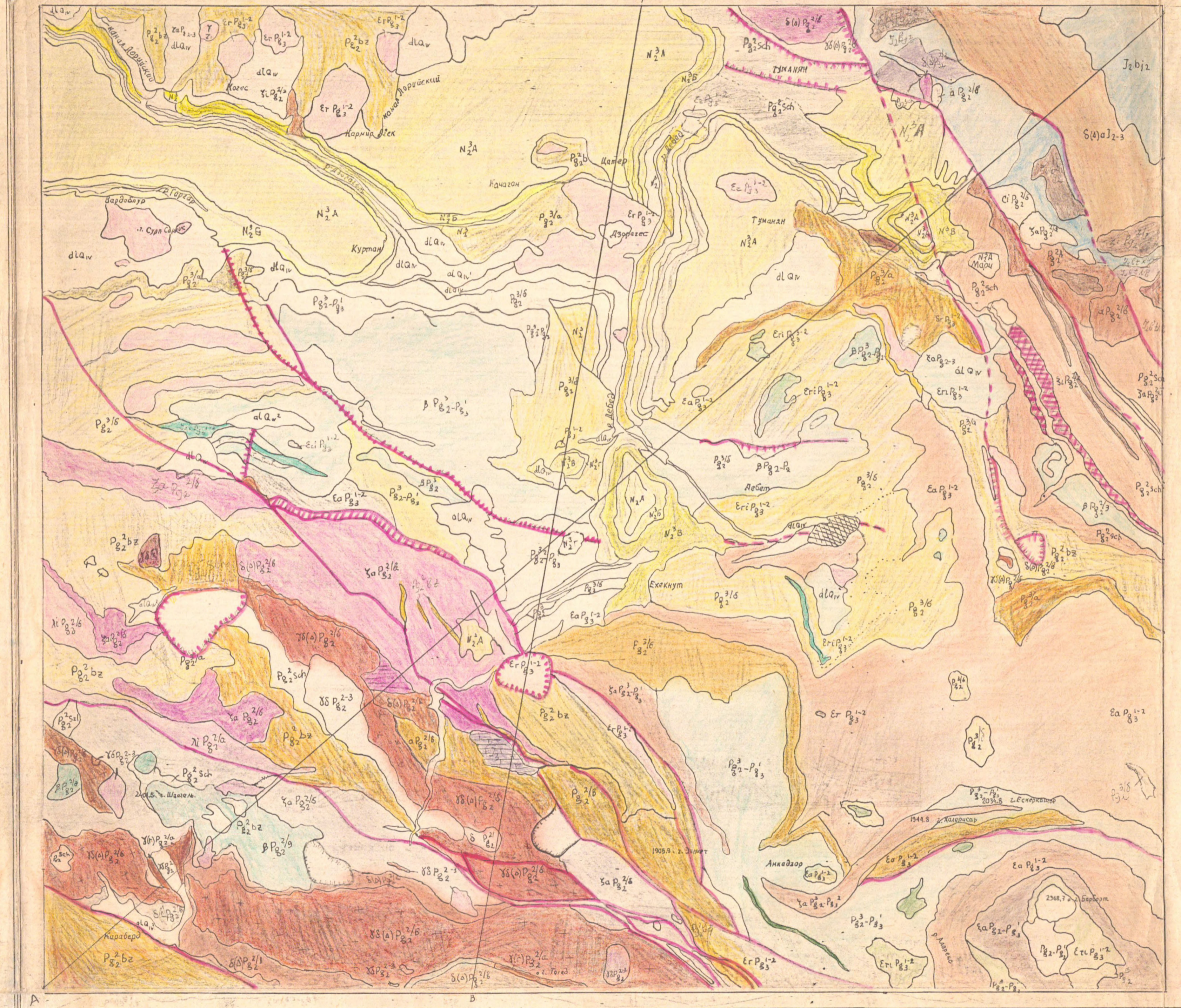


Система эпоха яра	Отдел и группа	Верхний ярус периода	Светлая пачка пачка	Иллюстр.	Масштаб в м	Масштаб в м	Масштаб в м	Масштаб в м	Масштаб в м	Масштаб в м	Характеристика пород													
											Масштаб в м	Масштаб в м												
ЮРСКАЯ СРЕДНИЙ	Верхний	Верхний	Светлая пачка	Иллюстр.	Масштаб в м	Масштаб в м	Масштаб в м	Масштаб в м	Масштаб в м	Масштаб в м	Масштаб в м	Галечники, пески, долериты, трахидолериты, базальты, габробазальты.												
												Песчаники, глинистые и известнякостые песчаники, вулканомиктовые песчаники, туфопесчаники, туфоконгломераты, глинистые сланцы, туфолиты и туфобрекчи дацит-трахидацитового состава с Anala Firnifolia N. vassii												
												Туфы, туфобрекчи дацит-трахидацитового состава с пачками и линзами андезито-дацитовых лав.												
												Песчаники, туфопесчаники, туфы, туфолиты. Базальные конгломераты с Turitella imbricata Lam., T. cf. orpheimi Manton, Turritella subaequalis Alisch и др.												
												Гравелистые песчаники, грубообломочные туфоконгломераты, туфобрекчи, пелловые туфы и туфолиты дацитового состава с конгломератами в основании.												
												Гравелистые песчаники, туфолиты, андезитовые и андезито-базальтовые порфириты, фельзитовые и дацитовые порфиры.												
												Туфиты, туфопесчаники, известнякостые и глинистые песчаники, базальные конгломераты с Nummulites murchisoni Brug. N. (Geguzigerus) Bach. и atascus L'Am.												
												Окремленные пеллитаморфные известняки, солончатые и ирриформые известняки с прослоями песчаников и известнякостых песчаников.												
												Песчаники, туфопесчаники, известнякостые песчаники, глинистые песчаники, конгломераты.												
												Туфопесчаники, туфы и туфобрекчи дацитового состава.												
ЮРСКАЯ СРЕДНИЙ	Верхний	Верхний	Светлая пачка	Иллюстр.	Масштаб в м	Масштаб в м	Масштаб в м	Масштаб в м	Масштаб в м	Масштаб в м	Масштаб в м	Туфобрекчи, туфоконгломераты, брекчи андезитовых порфиритов, шлакованные базальты.												
												Песчаники, туфопесчаники, глинистые сланцы.												
												Плагиоклаз-пироксеновые порфириты, дацитовые туфы с прослоями и линзами туфопесчаников.												
												ЮРСКАЯ СРЕДНИЙ	Верхний	Верхний	Светлая пачка	Иллюстр.	Масштаб в м	Масштаб в м	Масштаб в м	Масштаб в м	Масштаб в м	Масштаб в м	Масштаб в м	Песчаники, туфопесчаники, известнякостые песчаники, глинистые песчаники, конгломераты.
																								Туфопесчаники, туфы и туфобрекчи дацитового состава.
																								Песчаники, туфопесчаники, известнякостые песчаники, глинистые песчаники, конгломераты.
																								Туфопесчаники, туфы и туфобрекчи дацитового состава.
																								Песчаники, туфопесчаники, известнякостые песчаники, глинистые песчаники, конгломераты.
																								Туфопесчаники, туфы и туфобрекчи дацитового состава.
																								Песчаники, туфопесчаники, известнякостые песчаники, глинистые песчаники, конгломераты.
Туфопесчаники, туфы и туфобрекчи дацитового состава.																								
Песчаники, туфопесчаники, известнякостые песчаники, глинистые песчаники, конгломераты.																								
Туфопесчаники, туфы и туфобрекчи дацитового состава.																								
ЮРСКАЯ СРЕДНИЙ	Верхний	Верхний	Светлая пачка	Иллюстр.	Масштаб в м	Масштаб в м	Масштаб в м	Масштаб в м	Масштаб в м	Масштаб в м	Масштаб в м	Песчаники, туфопесчаники, известнякостые песчаники, глинистые песчаники, конгломераты.												
												Туфопесчаники, туфы и туфобрекчи дацитового состава.												
												Песчаники, туфопесчаники, известнякостые песчаники, глинистые песчаники, конгломераты.												
												Туфопесчаники, туфы и туфобрекчи дацитового состава.												
												Песчаники, туфопесчаники, известнякостые песчаники, глинистые песчаники, конгломераты.												
												Туфопесчаники, туфы и туфобрекчи дацитового состава.												
												Песчаники, туфопесчаники, известнякостые песчаники, глинистые песчаники, конгломераты.												
												Туфопесчаники, туфы и туфобрекчи дацитового состава.												
												Песчаники, туфопесчаники, известнякостые песчаники, глинистые песчаники, конгломераты.												
												Туфопесчаники, туфы и туфобрекчи дацитового состава.												
ЮРСКАЯ СРЕДНИЙ	Верхний	Верхний	Светлая пачка	Иллюстр.	Масштаб в м	Масштаб в м	Масштаб в м	Масштаб в м	Масштаб в м	Масштаб в м	Масштаб в м	Песчаники, туфопесчаники, известнякостые песчаники, глинистые песчаники, конгломераты.												
												Туфопесчаники, туфы и туфобрекчи дацитового состава.												
												Песчаники, туфопесчаники, известнякостые песчаники, глинистые песчаники, конгломераты.												
												Туфопесчаники, туфы и туфобрекчи дацитового состава.												
												Песчаники, туфопесчаники, известнякостые песчаники, глинистые песчаники, конгломераты.												
												Туфопесчаники, туфы и туфобрекчи дацитового состава.												
												Песчаники, туфопесчаники, известнякостые песчаники, глинистые песчаники, конгломераты.												
												Туфопесчаники, туфы и туфобрекчи дацитового состава.												
												Песчаники, туфопесчаники, известнякостые песчаники, глинистые песчаники, конгломераты.												
												Туфопесчаники, туфы и туфобрекчи дацитового состава.												



- Современные отложения**
- al Qv1 Современные отложения. Галечники, пески поймы и первой надпойменной террасы.
 - al Qv2 Современные отложения. Галечники, пески второй и третьей надпойменной террасы.
 - al Qv3 Современные отложения. Делювиально-пролювиальные суглинки, пески и оползнево-обваловые образования.
- Неогеновая система**
- N2A Верхний плиоцен. Горизонт А. Галечники, пески, глины с прослоями и линзами пемзовых вулканических песков (озёрно-запрудные образования).
 - N2B Верхний плиоцен. Горизонт Б. Долеритовые базальты.
 - N2B Верхний плиоцен. Горизонт В. Глины, пески, галечники (озёрно-запрудные образования).
 - N2Г Верхний плиоцен. Горизонт Г. Базальты.
 - N2Д Верхний плиоцен. Горизонт Д. Долериты-трахидолериты.
 - N2E Верхний плиоцен. Горизонт Е. Габробазальты.
- Палеогеновая система**
- P2/6 Верхний эоцен-нижний олигоцен. Верхняя подсвита. Песчаники, глинистые и известковистые песчаники, вулканомиктовые песчаники, туфопесчаники, туфоконгломераты, глинистые и углистые сланцы, туфы, туфолиты и туфобрекчи дацит-трахидацитового состава, андезитовые порфириты, агломераты липаритов.
 - P2/6 Верхний эоцен. Нижняя подсвита. Туфобрекчи трахидацитового состава с прослоями андезито-дацитовых порфиритов и прослоями туфобрекчи. Верхний эоцен. Нижняя подсвита. Песчаники, туфопесчаники, туфы и туфолиты с разбросанными конгломератами в основании.
 - P2/6 Средний эоцен. Базумская свита. Гравелистые песчаники, грубообломочные туфоконгломераты, туфобрекчи, пелловые туфы и туфолиты дацитового состава, перлитовые липаритовые и кристалло-литокластические туфы с конгломератами в основании.
 - P2/6 Средний эоцен. Ширакская свита. Гравелистые песчаники, туфолиты, андезитовые и андезито-базальтовые порфириты, фельзитовые и дацитовые порфиры.
 - P2/6 Средний эоцен. Ахилинская свита. Туфиты, туфопесчаники, известковистые и глинистые песчаники с базальными конгломератами в основании.
- Юрская система**
- J2bt Средняя юра. Бат. Карнутская свита. Туфопесчаники, туфы и туфобрекчи дацитового состава.
 - J2bt Средняя юра. Бат. Налбандская свита. Туфобрекчи, туфоконгломераты, шлакованные базальты с прослоями гравелистых песчаников и туфопесчаников.
 - J2bt Средняя юра. Бат. Караханская свита. Песчаники с примесью туфогенного материала, аркозовые и полимиктовые песчаники, глинистые туфосланцы с прослоями и линзами углистых сланцев.
 - J2bt Верхняя юра. Окремленные пеллитаморфные известняки.
 - J2bt Средняя юра. Верхний байос. Плагиоклаз-пироксеновые (андезитовые) порфириты, дацитовые туфы с прослоями и линзами туфобрекчи и туфопесчаников.
- Интрузивные породы**
- Гранодиориты и гранодиорит-порфиры средне-верхнеэоценовые.
 - Кварцевые диориты, кварцевые моно-диориты, гранодиориты пред-верхнеэоценовые.
 - Граниты предверхнеэоценовые.
 - Диорит-порфиры среднеэоценовые.
 - Трахиандезиты, андезиты, андезито-базальты. Пластовые и лаколлитовидные тела. Нижне-средне (?) олигоценные.
 - Дациты, трахидациты, липарито-дациты. Дайки пластовые и лаколлитовые тела ниже-средне олигоценные.
 - Дациты, андезито-дациты. Пластовые, лаколлитовые тела и дайки. Верхнеэоцен-нижнеолигоценные.
- Субинтрузивные и субвулканические породы**
- Трахиандезиты, андезиты, андезито-базальты. Пластовые и лаколлитовидные тела. Нижне-средне (?) олигоценные.
 - Дациты, трахидациты, липарито-дациты. Дайки пластовые и лаколлитовые тела ниже-средне олигоценные.
 - Дациты, андезито-дациты. Пластовые, лаколлитовые тела и дайки. Верхнеэоцен-нижнеолигоценные.

- Гравелистые песчаники, микроконгломераты с прослоями пелловых туфов дацитового состава.
- 1) Конгломераты. 2) Конгломераты, туфоконгломераты, песчаники. Чередующиеся пачки песчаников и пелловых туфов.
- Вулканогенно-осадочная толща, состоящая из туфоконгломератов, туфопесчаников и агломератов липаритового состава.
- 1) Трахиандезиты. 2) Андезитовые порфириты, переходящие в андезито-базальты.
- Диабазовые порфириты.
- Андезито-базальты.
- Кварцевые диабазы (конгадибазы).
- Липариты.
- Липариты, трахилипариты.
- 1) Дациты. 2) Фельзитовые порфиры.
- Дациты, андезито-дациты, андезитовидные дациты недифференцированные.
- 1) Туф липаритового состава. 2) Туф дацитового состава.
- 1) Туфолиты липаритового состава. 2) Туфолиты дацитового состава.
- 1) Туфолиты андезитового состава. 2) Туфы и туфобрекчи дацитового-трахидацитового состава.
- Пелловые туфы.
- Вулканические шлаки (шлаковый конус).
- Вулканогенные толщи среднего и основного состава недифференцированные. 2) Туфы и туфолиты фельзитовых порфиров.
- 1) Гранодиорит. 2) Мелкокристаллические метасоматические гранодиориты и гранодиорит-порфиры (краевая фация).
- 1) Кварцевый диорит. 2) Роговообманковый кварцевый диорит.
- 1) Нацело гидротермально измененные породы. 2) Сильно окварцованные породы.
- 1) Кварц-серцитовые породы. 2) Нацело окварцованные породы (вторичные кварциты).
- Гранат-эпидотовые скарновые породы.
- 1) Эпидотизация. 2) Хлоритизация.
- 1) Серцитизация. 2) Серпентинизация.
- Ожелезнение.
- 1) Альбитизация. 2) Цеоцитизация (анальцит).
- Пироксеновый метасоматоз.
- Метаморфизованные, метасоматически переработанные породы.
- 1) Сульфатизация (малахит и др.). 2) Сульфидизация (пирит, халькопирит и др.).
- 1) Бентонитизация. 2) Гидротермально сильно измененные породы, превращенные в бентонитовые глины.
- Границы оползневых образований.
- Границы фациальных и литологических подразделений одного и того же возраста.
- Границы стратиграфических и генетических подразделений. а) достоверные, б) предполагаемые.
- Границы несогласного залегания. а) достоверное, б) предполагаемое.
- Линии тектонических нарушений разрывного характера.