



Разрез по линии В-В,

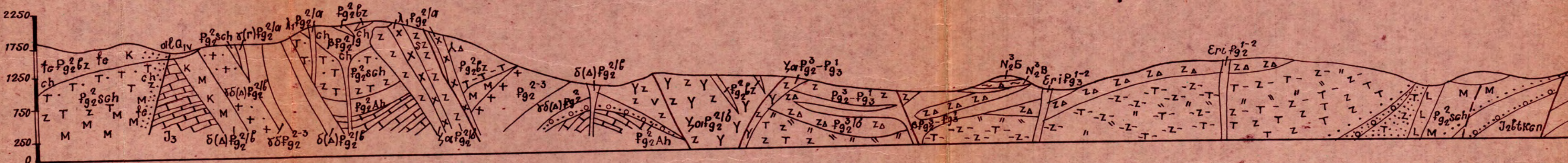
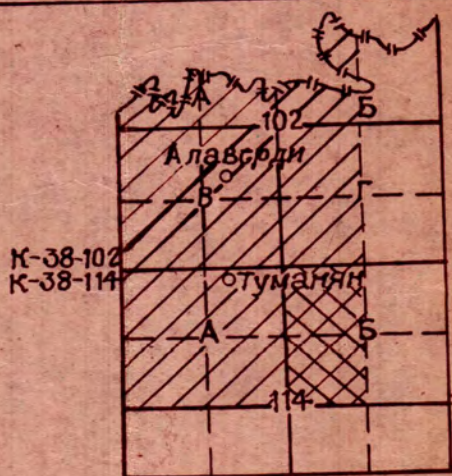


Схема расположения листов



ПО "Армгеология"  
 23 08 1991 г.  
 Инв. № 5504004

ПО ГРР "Армгеология"	Отчет определяющих геохимических работ в северной части Алавердского рудного района	
Голово-геофизическая эксп.	Отв. исполнит. н.ч. Геохимический отчет	Год сдачи отчета 1991 год
Приложен. 1 Лист 4	Головичевская коюрта Алавердского рудного района К-38-114-Б	
Масштаб 1:50000	Использована топооснова М-6а 1:50000, год издания 1960 год	
Составил Чертила	Т.А.Туманян Т.С.Варданян	



# Условные обозначения

	Отложения оползней глыбового состава и пролива
	Алювиальные, валечники, арабы, пески, суэлинки поймы и первой надпойменной террасы рек
	Верхний плиоцен. Долериты, дацитовые базальты, трахидолериты, волбаники, эльфы, пески
	Верхний эоцен-нижний олигоцен. Верхняя подбита. Вулканические песчаники, туоропесчанники, туорокнеломераты, андезитовые порфориры
	Верхний эоцен. Средняя подбита. Туоропесчанники, трахидолериты в потоках андезитовых порфориры с прослоями туоропесчанников
	Верхний эоцен. Нижняя подбита. Песчаники, туоропесчанники, туоропесчанники с базальтичными конгломератами в основании
	Верхняя вулканическая толща. Андезитовые и андезито-базальтовые порфориры, туоры и туоропесчанники
	Средняя туоропесчанно-вулканическая, аргудиолюминчатая толща. Туоропесчанники и туорокнеломераты с перемешивающимися горизонтами туоропесчанников
	Нижняя туоропесчанно-вулканическая, флишеподобная толща. Туоропесчанники, туоропесчанники, туоропесчанники, туоропесчанники, мажковалечные конгломераты
	Нижний-средний эоцен. Конгломераты, туорокнеломераты, орвановые песчанности и известняки
	Сеноманский ярус. Песчаники, известковистые песчаники, известковистые мерзлы и мерзлы с базальтичными конгломератами в основании
	Нижний мел. Альбский ярус, средний-верхний падежурский. Туоропесчанники, туоропесчанники, мажковалечные песчаники, известковистые мерзлы
	Нижнеоксфордский подъярус. Известковистые, мелкозернистые песчаники, известковистые известняки, оолитовые и раковинные известняки, туоропесчанники
	Келловейский ярус. Известняки, глинистые сланцы, известняки, поликристаллические и мелкокристаллические туоропесчанники, бракчи, туорокнеломераты
	Ботский ярус. Андезитовые, андезито-дацитовые порфориры и их пирокласты с прослоями и линзами туоропесчанников, известковистых песчаников
	Верхнебайосский подъярус. Чатынская толща. Андезитовые порфориры и их туоры, вулканические бракчи с прослоями песчаников и туоропесчанников
	Верхнебайосский подъярус. Верхнекошбарская толща. Вулканические бракчи, туоропесчанники, туоры и порфориры андезито-дацитового состава
	Верхнебайосский подъярус. Нижнекошбарская толща. Базальтовые и дацитовые порфориры, спилиты, керато-спилиты
	Нижнеюрский отдел и нижнеюрский подъярус. Сильно дислоцированные плавовулканитовые и роговопироксенитовые, андезито-базальтовые порфориры
<b>Интрузивные и субинтрузивные породы</b>	
	Гранодиориты и гранодиорит-порфориры, средне-верхнеэоценовые
	Кварцевые диориты, кварцевые моно-диориты, гранодиориты среднеэоценовые
	Граниты предберингеоценовые
	Диорит-порфориры среднеэоценовые
	Диориты, диорит-порфориры
	Диабазовые порфориры, габбро-диабазы
	Гранодиорит-порфориры. Верхний сенон-предпалеогеновые
	Граниты, гранодиориты, плагиограниты после берингеоцен-предпалеогеновые
	Кварцевые диориты, диориты, диорит-порфориры после берингеоцен-предпалеогеновые
	Плагиограниты (гранодиориты), плагиоклазиты после берингеоцен-предпалеогеновые
	Габбро, габбро-диориты и габбро-порфориры после берингеоцен-предпалеогеновые
	Кварцевые диориты, гранодиориты. Турон-нижний сенон
	Габбро-диориты, диориты, кварцевые диориты, диорит-порфориры местами по краям нарастающие к нижнемеловым андезитам
	Плагиограниты и габброидные образования плагиогранитов и кварцевых диоритов
	Диорит-порфориры, микропорфориры среднеюрские
	Плагиогранит-порфориры среднеюрские
	Габбро-диабазы, габбро-порфориры, диабазовые порфориры среднеюрские
	Трахиандезиты, андезиты, андезито-базальты. Пластовые и локальнообразные тела. Нижне-средне (?) олигоценные
	Дациты, трахиадациты, трахиллипариты, липарито-дациты. Дапки пластовые локалитетовые тела нижне-средне-олигоценные
	Дациты, андезито-дациты. Пластовые, локалитетовые тела и дапки. Верхнеэоцен-нижнеолигоценные

	Оливиновые щелочные диабазы. Пластовые и локалитетовые тела. Нижне-среднеолигоценные
	Базальтовые порфориры. Пластовые тела. Верхне-нижнеолигоценные
	Липариты, липарито-дациты. Дапки и пластовые тела. Среднеэоценовые
	Дациты. Андезито-дациты. Андезитоидные дациты, орельзитовые порфориры. Пластовые и локалитетовые тела. Среднеэоценовые
	Андезитовые порфориры. Пластовые и локалитетовые тела. Среднеэоценовые
	Диабазовые порфориры, кварцевые диабазы. Дапки и пластовые тела. Среднеэоценовые
	Базальтовые порфориры. Пластовые тела. Среднеэоценовые
	Пироксениты, пикриты, диабазы со спилитовой структурой, среднеюрские
<b>Условные знаки литологических подразделений</b>	
	Промышленно-терригенные отложения. Конгломераты
	Терригенно-вулканические образования преимущественно туорокнеломераты
	Известняки
	Известковистые песчаники и известковистые известняки
	Туоропесчанники, песчаники
	Гравелистые песчаники, микроконгломераты с прослоями пелловых туоропесчанников
	Чередующиеся пачки песчаников и пелловых туоропесчанников
	Вулканично-осадочная толща, состоящая из туорокнеломерат, туоропесчанников и алаомератоперлитового состава
	Конгломератобрехки и конгломераты
	Брекчи вулканических пород, цементированные известково-песчанным материалом
	Брекчи разнообразных пород цементированные известково-песчанным материалом
	Среднезернистые и алевроит-псаммитовые вулканические песчаники с прослоями вулканических бракчей и гравелистых песчаников
	Флишеподобные образования, представляющие ритмично чередующиеся слои песчаников, туоропесчанников, глинистых и углистых сланцев
	Глинистые песчаники
	Туоры алаомератовые, орельзитовые
	Вулканические образования, преимущественно туоропесчанники
	Туоры и туоролавы дацитового состава
	Вулканические образования, преимущественно представленные бракчиями
	Вулканические породы среднеэоценового состава
	Вулканические толщи среднего и кислого состава, недифференцированные
	Андезитовые порфориры
	Брекчи андезитовых порфориры
	Диориты
	Габбро
	Липариты
	Дациты
	Гранодиориты
	Глины, пески, валечники а). Алювиальные валечники, пески, суэлинки
	Туоропесчанники, туоры с прослоями андезитовых, андезито-дацитовых порфориры
	Туоры дацитового состава, чередующиеся с туорокнеломератами, туоропесчанниками, андезитами

	Кварцевые диориты
	а) Серутизация; б) Берпентинизация
	а) Альбитизация; б) Цоолитизация
	Бульваризация (малахит и др.-а); Бульваризация (пирит, халькопирит) - б)
	Окварцевание
	Гидротермально измененные породы
	Сильно окварцованные, местами превращенные во вторичные кварциты, породы
	Беритизированные породы
	Нацело-гидротермально измененные породы - а); Сильно окварцованные породы - б)
	а) Кварц-серпичитовые породы; б) Нацело-окварцованные породы (вторичные кварциты)
	Пироксеновые метасоматиты
	Метаморфизированные, метасоматически переработанные породы
	Границы олазаневых образований
	Разрывные нарушения сбросового характера
	Разрывные нарушения вбросового характера

<b>Месторождения и проявления</b>	
1. Алабейское медноколчеданное месторождение	26. Обнаженное медно-золоторудное проявление
2. Восточное золото-полиметаллическое м-ие	27. Черемшинское полиметаллическое месторождение
3. Маилумское медноколчеданное месторождение	28. Ладонское полиметаллическое месторождение
4. Дорское медноколчеданное месторождение	29. Сорокское медно-ваметитовое проявление
5. Шамлувское медноколчеданное месторождение	30. Новоарское медно-ваметитовое проявление
6. Бандицкое проявление меди	31. Дебедское проявление марганца
7. Бувакское медноколчеданное проявление	32. Чинашчинское проявление марганца
8. Верхнеахталское медное проявление	33. Дворское полиметаллическое проявление
9. Ахталское баирит-полиметаллическое м-ие	34. Алабейское медноколчеданное месторождение
10. Анкаское медноколчеданное месторождение	35. Аскаринское медноколчеданное проявление
11. Саянское полиметаллическое проявление	36. Качакутское медноколчеданное проявление
12. Коцское медное проявление	37. Цицкарское проявление меди
13. Ахталское ослезорудное проявление	38. Акориное медноколчеданное проявление
14. Лалбарское ваменитовое проявление	39. Мичинское медноколчеданное проявление
15. Лалбарское ваменитовое проявление	40. Ядамское золоторудное месторождение
16. Лалбарское ваменитовое проявление	41. Гомеридское медноколчеданное проявление
17. Лалбарское ваменитовое проявление	42. Азбиное медноколчеданное проявление
18. Качалуское полиметаллическое проявление	43. Сурь-Ахское медно-ваменитовое проявление
19. Жоджоринское медное проявление	44. Бордукское золоторудное проявление
20. Наванское проявление меди	45. Узулское полиметаллическое проявление
21. Дебедашинское полиметаллическое проявление	46. Ахотское медно-ваменитовое проявление
22. Дажское проявление самородной меди	47. Юсупидское медно-ваменитовое проявление
23. Тасуцское медно-молибденное месторождение	48. Кошское ослезорудное месторождение
24. Пиджукское медно-молибденное проявление	49. Показанское ослезорудное проявление
25. Дукандское медно-молибденное проявление	50. Кючакское ваменитовое проявление
26. Ахотское медно-молибденное проявление	51. Бовкенское медноколчеданное проявление
27. Юсупидское медно-ваменитовое проявление	52. Тасуцское золото-полиметаллическое месторождение
28. Кошское ослезорудное месторождение	53. Гедяк-Буринское ослезорудное проявление
29. Бовкенское ослезорудное месторождение	54. Акское медноколчеданное проявление
30. Показанское ослезорудное проявление	55. Сурь-Капачское медное проявление
31. Кючакское ваменитовое проявление	56. Кустумское медное проявление
32. Бовкенское медноколчеданное проявление	57. Шибтинское медноколчеданное проявление
33. Тасуцское золото-полиметаллическое месторождение	58. Чатинское полиметаллическое проявление
34. Гедяк-Буринское ослезорудное проявление	59. Мирзаканское полиметаллическое проявление
35. Акское медноколчеданное проявление	60. Аксаринское медноколчеданное проявление
36. Сурь-Капачское медное проявление	61. Восточное (Сорок-Сорокское) золоторудное м-ие
37. Шибтинское медноколчеданное проявление	62. Ат-Дагское золото-полиметаллическое м-ие
38. Чатинское полиметаллическое проявление	63. Караганское медноколчеданное м-ие
39. Мирзаканское полиметаллическое проявление	64. Атанское медное проявление
40. Аксаринское медноколчеданное проявление	65. Атанское проявление ртути
41. Восточное (Сорок-Сорокское) золоторудное м-ие	66. Шибтинское проявление меди
42. Ат-Дагское золото-полиметаллическое м-ие	67. Шибтинское проявление меди
43. Караганское медноколчеданное м-ие	68. Булдузское медноколчеданное м-ие
44. Атанское медное проявление	69. Цахкашское медное проявление
45. Атанское проявление ртути	70. Марцкое золото-полиметаллическое м-ие
46. Шибтинское проявление меди	71. Папун-Тали-Докское золото-полиметаллическое м-ие
47. Булдузское медноколчеданное м-ие	72. Куртиканское золото-полиметаллическое м-ие
48. Цахкашское медное проявление	73. Саликское золото-полиметаллическое м-ие
49. Марцкое золото-полиметаллическое м-ие	74. Булдузское золото-полиметаллическое м-ие
50. Папун-Тали-Докское золото-полиметаллическое м-ие	75. Марцское золото-полиметаллическое м-ие
51. Куртиканское золото-полиметаллическое м-ие	76. Облидское золото-полиметаллическое м-ие
52. Саликское золото-полиметаллическое м-ие	77. Жанааринское медноколчеданное м-ие
53. Булдузское золото-полиметаллическое м-ие	78. Асанское ваменитовое проявление
54. Марцское золото-полиметаллическое м-ие	79. Маванское проявление ваменитов
55. Облидское золото-полиметаллическое м-ие	80. Жоджоринское ваменит-ваменитовое м-ие
56. Жанааринское медноколчеданное м-ие	81. Жанааринское титано-ваменитовое м-ие
57. Асанское ваменитовое проявление	82. Ковское золоторудное проявление
58. Маванское проявление ваменитов	83. Ардинское золото-полиметаллическое м-ие
59. Жоджоринское ваменит-ваменитовое м-ие	84. Магское медно-ваменитовое м-ие
60. Жанааринское титано-ваменитовое м-ие	85. Мзское медно-золоторудное м-ие
61. Ковское золоторудное проявление	86. Ядамское полиметаллическое м-ие
62. Ардинское золото-полиметаллическое м-ие	
63. Магское медно-ваменитовое м-ие	
64. Мзское медно-золоторудное м-ие	
65. Ядамское полиметаллическое м-ие	

ПО "Армгосгеология"  
И.С. 08  
Изм. № 5504/004

Мин. геологическая служба СССР	Отчет операционных геохимических работ в северной части Алабейского рудного района
Геоолого-географическая экп.	Отв. исполнит. Гол. сл. уч. нач. геохим. парти. отчета 1981 год
Прил. 5	Условные обозначения к геологической карте Алабейского рудного района
Масштаб 1:50000	Исползована топооснова м-ша 1:50000, год изд. 1960
Составил Чертила	Т.Г. Варданян