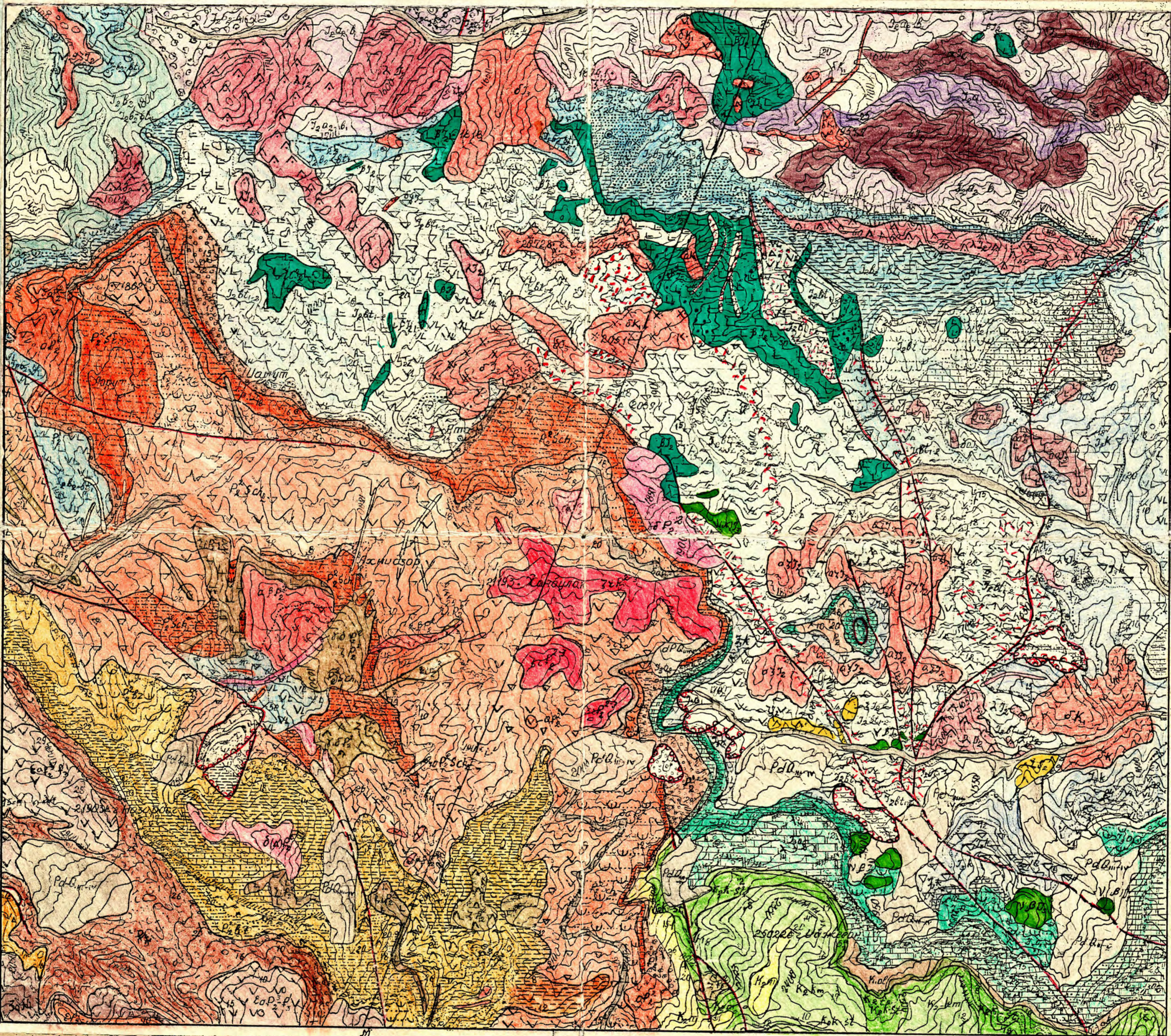


# ГОСУДАРСТВЕННАЯ ГЕОЛОГИЧЕСКАЯ КАРТА РЕСПУБЛИКИ АРМЕНИЯ

Масштаб 1:50000

## АЛАВЕРДСКИЙ РУДНЫЙ РАЙОН ГЕОЛОГИЧЕСКАЯ КАРТА

К-38-114-Б



Карта составлена в Геолого-геофизической экспедиции Государственного управления по недрам Республики Армения  
Автор: Туманян Гамлет

Схема расположения листов в комплекте

Карта одобрена. Научно-техническим советом "Армгосупрнедра" 14.06.1995  
Карта утверждена. Научно-редакционной коллегией "Армгосупрнедра" 2.03.1995

К-38-102А	К-38-102Б
К-38-102В	К-38-102Г
К-38-114А	К-38-114Б

К отчету "Геологическое строение  
мещуречья Везды и Аггевы"  
Графическое приложение №6

