

ГЕОЛОГИЧЕСКАЯ КАРТА СССР

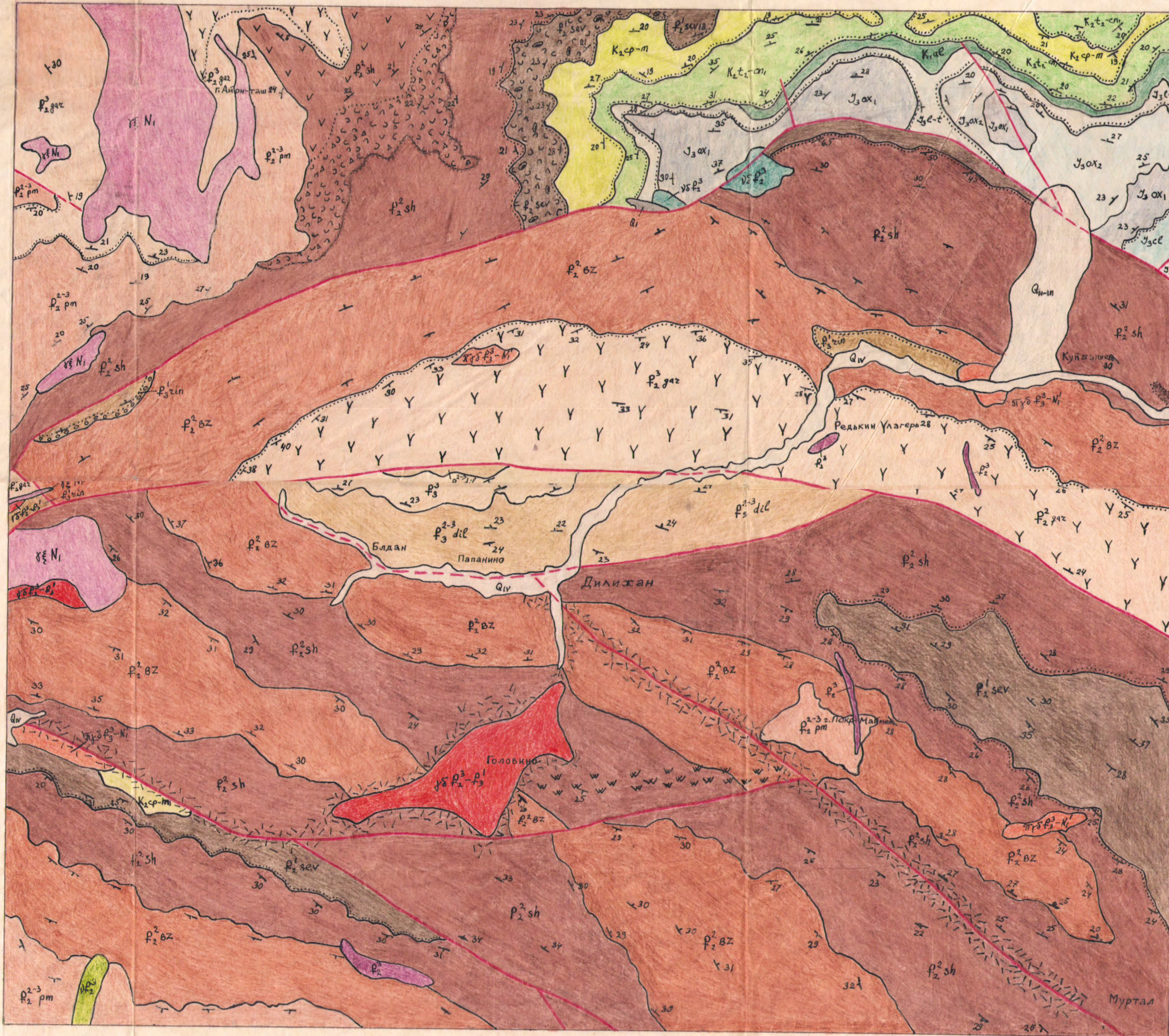
Масштаб 1:50000

К-38-114-Г

01289. Аюлян Г.М.

Объяснит. записка
к геол. карте Дилижан-
ского геологическо-
го региона.

УСЛОВНЫЕ ОБОЗНАЧЕНИЯ



Qiv	Современные отложения. Аллювиальные галечники, гравийные пески, суглинки и глины.
Qii-iii	Средне-верхнечетвертичные делювиальные породы.
Q1	Нижнечетвертичные отложения. Травертины.
P3	Верхний плиоцен. Порфириты и туфобрекчии.
P3 dil	Средний-верхний олигоцен, дилижанская свита. Песчаники, глинистые сланцы с прослойками гермаких сланцев и алеволитов с базальным конгломератом в основании.
P3 cu	Нижний-средний олигоцен, ринская свита. Порфириты и туфобрекчии.
P2 gaz	Верхний эоцен, гарнасарская свита.
P2 pm	Средний-верхний эоцен, памбакская свита.
P2 bz	Базунская свита. Порфириты, туфобрекчии, туфриты, песчаники и туропесчаники.
P2 sh	Ширакская свита. Фельзитовые туфы, туропесчаники, туфриты, порфириты, туфобрекчии.
P2 sev	Нижний эоцен, севанская свита. Известняки, известковистые песчаники, туропесчаники, тукоконтгомераты.
K2 cp-m	Кампанский-маастрихтский ярусы. Известняки и мергели.
K2 t-cu	Верхнетуронский-нижнекопьякский подъярусы. Известковистые песчаники.
K1 ac	Альбский ярус, средний и верхний подъярусы. Туропесчаники и песчаники.
J3 e-t	Лузитанский и титонский ярусы. Мраморизованные известняки.
J3 ox2	Верхнеэксфордский подъярус - кинерцадский ярус. Доломитизированные известняки.
J3 ox1	Нижнеэксфордский подъярус. Песчаники, туропесчаники, тукоконтгомераты и глинистые сланцы.
J3 ce	Келловейский ярус. Туропесчаники и порфириты.
P5 Ni	Миоценовые порфиритовидные сиениты, граносиениты.
P5 P3-Ni	Позднеолигоценовые-раннемиоценовые порфиритовидные гранодiorиты.
P5 P3	Позднеэоценовые-раннеолигоценовые гранодiorиты и дайки трахитовых порфиритов.
P4	Оливковые габро-порфириты.
P3	Габро-диориты.
W	Пиритизация и каолинизация.
W	Вторичные кварциты.
W	Конгломераты.
W	Нуммулитовые известняки.
Y	Пироксеново-лагноклазовые порфириты.
Y	Кварцевые диориты.
Y	Туропесчаники, песчаники, туфобрекчии.
Y	Туфобрекчии.
Y	Туропесчаники, тукоконтгомераты.
Y	Границы стратиграфических подразделений.
Y	Границы фациальных разновидностей пород.
Y	Границы несогласного залегания пород.
Y	Разрывные нарушения.
Y	Направления падения и простирання пластов.
Y	Места взятия фауны.

Авторы: Аюлян Г.М., Голамирян К.С., Мхитарян З.М.