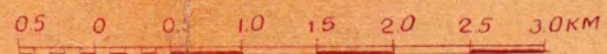


ГЕОЛОГИЧЕСКАЯ КАРТА

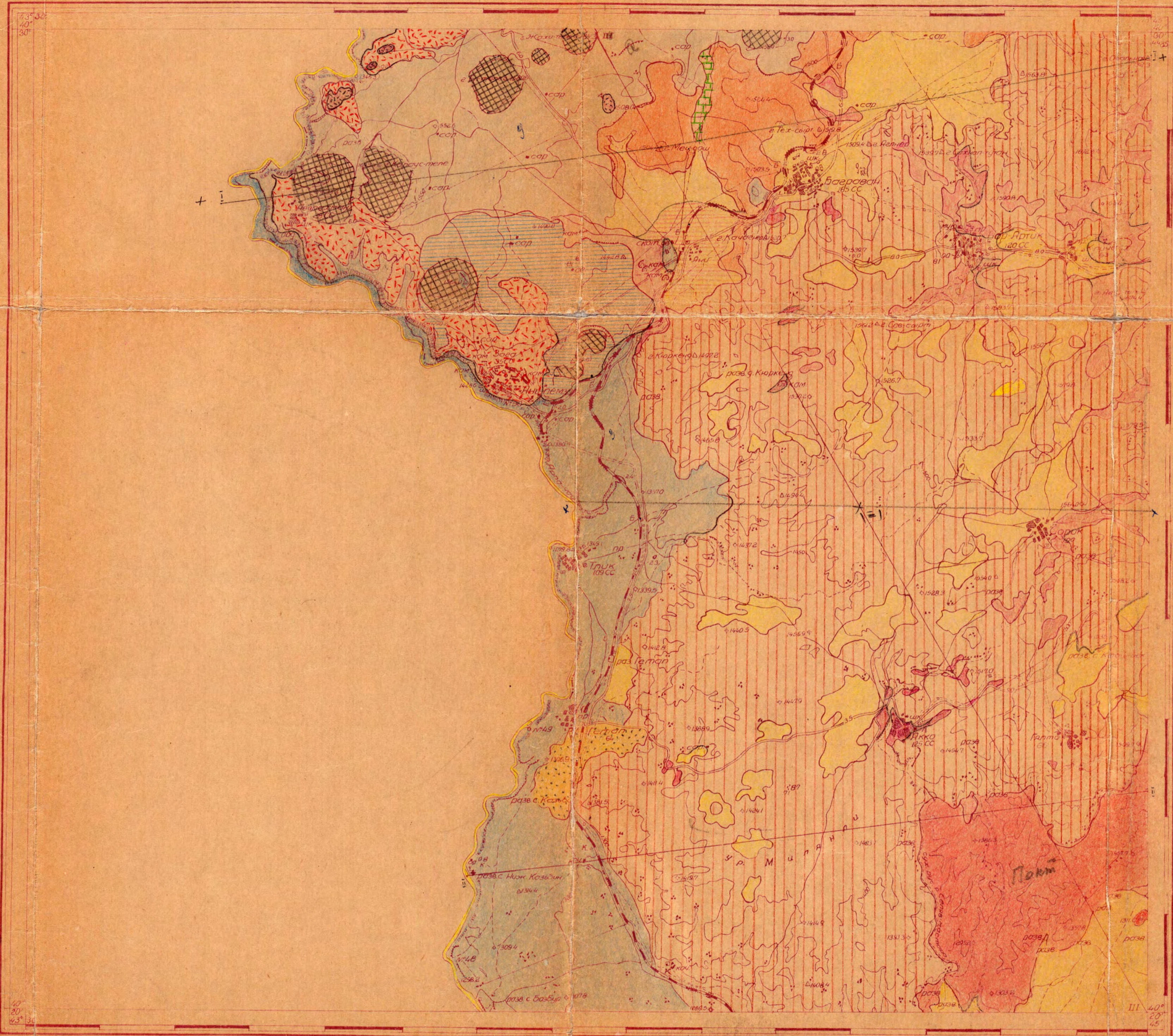
К - 38-124 - В (АНТ-ПЕМЗА)

масштаб 1:50000



1960г

Составил Амарян В.М.

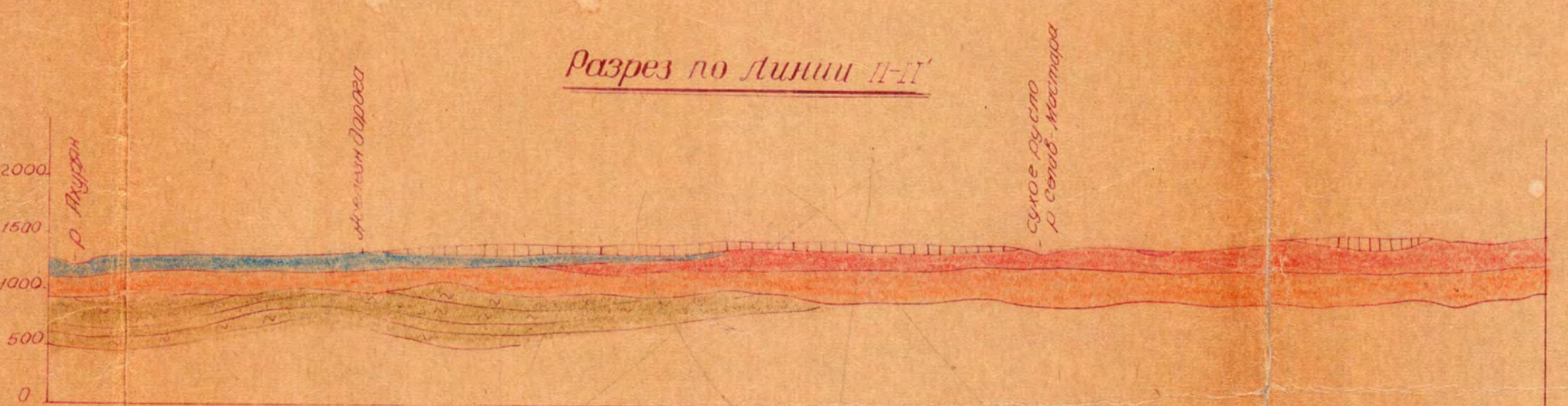
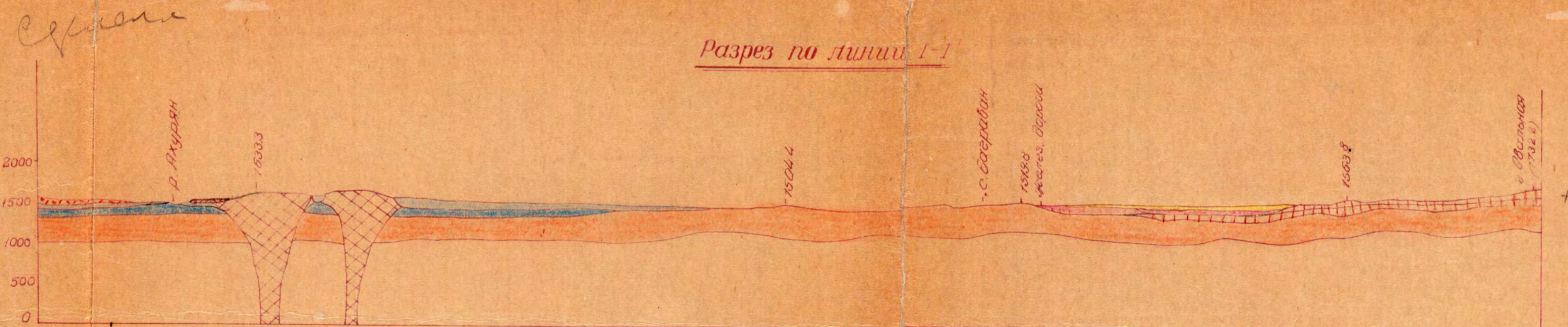


Условные обозначения

- Современные аллювиальные, пролювиальные и др. отложения.
- Песчанники и пески, перекрытые современными наносными отложениями.
- Тuffs, ервано-ленинского типа.
- Туфо-туфоловы, перекрытые современными наносными отложениями.
- Туфо-туфоловы.
- Индезиты-дациты.
- Индезиты-базальты.
- Лемзовые туфы, переходящие снизу в лемзы и лемзовые пески известняки.
- Базальты и андезиты базальты района Ант-Пемза-Амударья.
- Базальты и андезиты базальты, связанные с вулканическими породами.
- Пирокластические и обиданиты, г. Артеми.
- Тиробрекчи, туфокаменелимераты, андезиты.
- Базальты, андезиты, перемещающиеся толща песчанников, мерзелей глины, конгломератов и др. (материал для разрезов).
- Шахматовые конгломераты, излияний плейстоценовых тф.

Стратиграфическая колонна

Историческая система	Масштаб в м	Характеристика пород
Квaternарий	1-10	Аллювий дельтавий, пролювий и др.
	3-15	Песчанники и пески
Эрванский	1-10	Туфо-туфоловы, местами переходящие в туфы ервано-ленинского типа.
	50-100	Индезиты-дациты.
	3-10	Индезиты-базальты
	1-15	Лемзовые туфы, лемзы и лемз. пески известняки.
	3-5	Базальты и андезиты-базальты (диабазитовые и др.)
Мезозойская	60-80	Базальты и андезиты-базальты, близкие к диабазитовым и кверху вышлупитовым, микролитовым и др. структурами.
	60-500	Липариты, перлиты, обиданиты и частично лемзы.
Камеизойская	100-150	Индезиты, туфобрекчи и туфокаменелимераты, переслаивающиеся в основании толщ глинистых и песчаных.
	100-1000	Перемещающиеся толща глины, мерзелей, песчанников и др.



Министерство геологии и охраны недр СССР
Зарявление геологии и охраны недр при Совете Министров Арм. ССР

Проектная ПОП

Инж. и др. В.М. Амарян
Инж. П.С. Мелкумян
Инж. В.М. Амарян
Инж. Г.С. Савранский