

ГЕОЛОГИЧЕСКАЯ КАРТА
АРАГАЦКОГО ВУЛКАНИЧЕСКОГО МАССИВА АРМЯНСКОЙ ССР
Масштаб 1:50 000

К-38-124-В

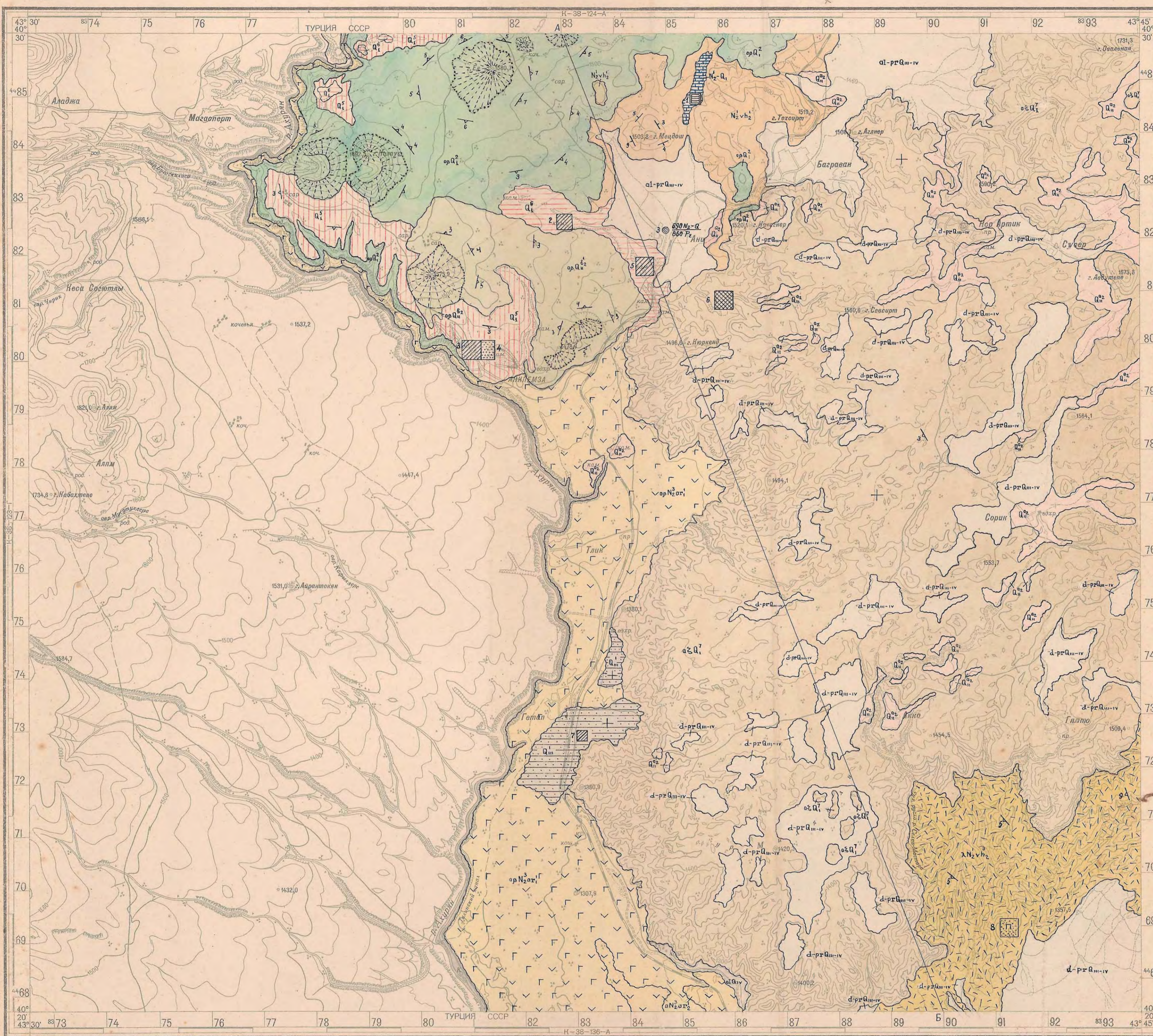
СТРАТИГРАФИЧЕСКАЯ КОЛОНКА

СИСТЕМА ОТДЕЛ И ПОДДЕЛ ЯРУС	ИНДЕКС	КОЛИЧЕСТВО В М.	ХАРАКТЕРИСТИКА ПОРОД
ЧЕТВЕРТИЧНАЯ	Q ¹ _{iv}	30-30	Верхнечетвертичные и современные отложения. Аллювиальные и элювиально-делювиальные, пролювиальные суглинки, глины, пески и валуно-галечниковые отложения.
	Q ² _{iv}	30-20	Верхнечетвертичные отложения. Нижняя почка. Оберно-аллювиальные пески, глины и галечники.
	Q ³ _{iv}	30-15	Среднечетвертичные отложения. Верхняя почка. Вторая почка. Андезит-базальты нижние.
	Q ⁴ _{iv}	20-15	Среднечетвертичные отложения. Нижняя почка. Вторая почка. Вулканические туфы орнитского типа, переходящие в периферии в туфы красно-глинистого типа.
	Q ⁵ _{iv}	15-10	Седьмая почка. Андезит-дациты.
	Q ⁶ _{iv}	10-10	Шестая почка. Вулканические туфы, желтоватые.
Мезозойская	M ¹ ₂	10-70	Пятая почка. Лемзовые пески, пензы, переходящие сверху в желтоватые лемзовые туфы.
	M ² ₂	70-60	Вторая почка. Андезит-базальты и базальты.
	M ³ ₂	60-50	Пресноводные тревртинкоподобные известняки.
	M ⁴ ₂	50-50	Арагацкая свита. Нижнеаравская подсвита. Нижняя почка. Андезит-базальты (внизу долеритовые).
Верхнекавказская	N ¹ ₂	50-300	Верхняя почка. Липариты, перлиты и обидионы.
	N ² ₂	300-500	Нижняя почка. Туробрекчи и туфоконгломераты андезитового состава, переслаивающиеся с андезитами и частично в основании почка, андезит-базальтами, глинами, песчаниками и др.
	N ³ ₂	500	Перемежающаяся толща глин (глинистых и соленосных), песчаников, пестроцветных конгломератов и др.

СХЕМА РАСПОЛОЖЕНИЯ ЛИСТОВ



1962г.



Карта составлена в Управлении геологии СМ Армянской ССР
Листы 24, 25
Редактор Н.Т. Ясаянц
Карта утверждена Научно-техническим советом
Управления геологии СМ Армянской ССР
мая 1970г.

1:50 000
в 1 сантиметре 500 метров
Силочные горизонталы проведены через 20 метров

Оформлено на Фабрике №8 в 1962 г.
Карта утверждена Научно-редакционным советом ВСГЕИ

УСЛОВНЫЕ ОБОЗНАЧЕНИЯ

- | | | |
|--------------------------|------------------------------|--|
| СИСТЕМА | Q ¹ _{iv} | Современные аллювиальные отложения. Галечники, гравий, пески и глины пойменной и первой надпойменной террас |
| ЧЕТВЕРТИЧНАЯ СИСТЕМА | Q ² _{iv} | Верхнечетвертичные и современные аллювиально-пролювиальные (al-pr) и делювиально-пролювиальные (d-pr) суглинки, пески, глины и валуно-галечниковые отложения |
| | Q ³ _{iv} | Верхнечетвертичные отложения. Нижняя почка. Пески, глины, галечники |
| | Q ⁴ _{iv} | Среднечетвертичные отложения. Верхняя почка. Вторая почка. Андезит-базальты нижние |
| | Q ⁵ _{iv} | Среднечетвертичные отложения. Нижняя почка. Вторая почка. Вулканические туфы орнитского типа, переходящие в периферии в туфы красно-глинистого типа |
| | Q ⁶ _{iv} | Седьмая почка. Андезит-дациты |
| | Q ⁷ _{iv} | Шестая почка. Вулканические желтоватые туфы |
| МЕЗОЗОЙСКАЯ СИСТЕМА | M ¹ ₂ | Пятая почка. Лемзовые пески, пензы, переходящие сверху в желтоватые лемзовые туфы |
| | M ² ₂ | Вторая почка. Андезит-базальты и базальты |
| | M ³ ₂ | Пресноводные тревртинкоподобные известняки |
| | M ⁴ ₂ | Арагацкая свита. Нижнеаравская подсвита. Нижняя почка. Андезит-базальты (внизу долеритовые) |
| ВЕРХНЕКАВКАЗСКАЯ СИСТЕМА | N ¹ ₂ | Верхняя почка. Липариты, перлиты и обидионы |
| | N ² ₂ | Нижняя почка. Туробрекчи и туфоконгломераты андезитового состава, переслаивающиеся с андезитами и частично в основании почка, андезит-базальтами, глинами, песчаниками и др. |
| | N ³ ₂ | Перемежающаяся толща глин (глинистых и соленосных), песчаников и пестроцветных конгломератов (только для разрезов) |

ПОЛЕЗНЫЕ ИСКОПАЕМЫЕ	ПРОМЫШЛЕННЫЕ МЕСТОРОЖДЕНИЯ			НЕПРОМЫШЛЕННЫЕ МЕСТОРОЖДЕНИЯ
	КРУПНЫЕ	СРЕДНИЕ	МАЛЫЕ	
АНДЕЗИТО-ДАЦИТЫ	■			■
ПЕСКИ	■			■
ТУФЫ	■			■
ЛЕМЗА	■			■
ПЕРЛИТЫ	■			■
ИЗВЕСТНЯКИ				■

РАЗРЕЗ ПО ЛИНИИ А-Б

