

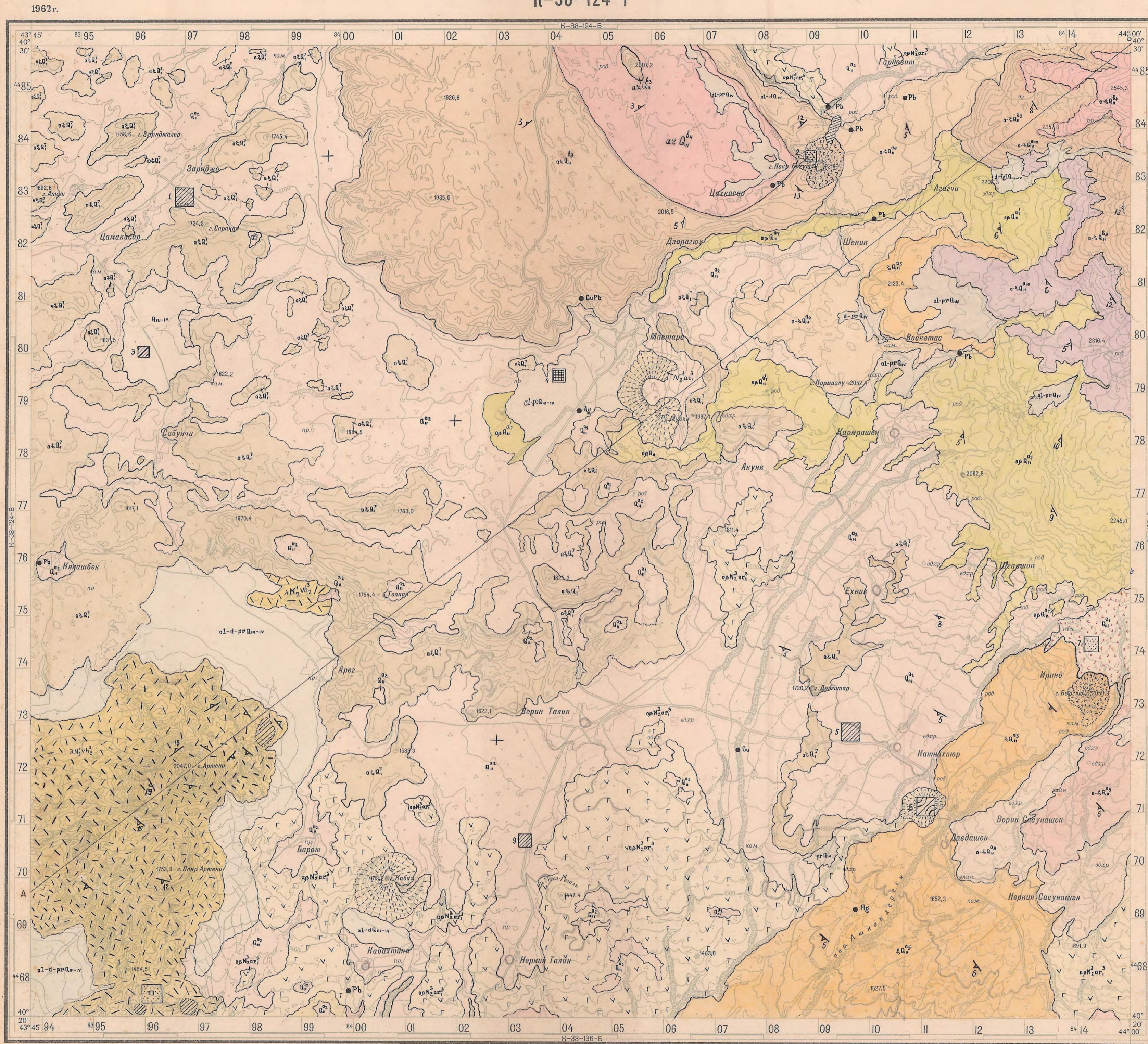
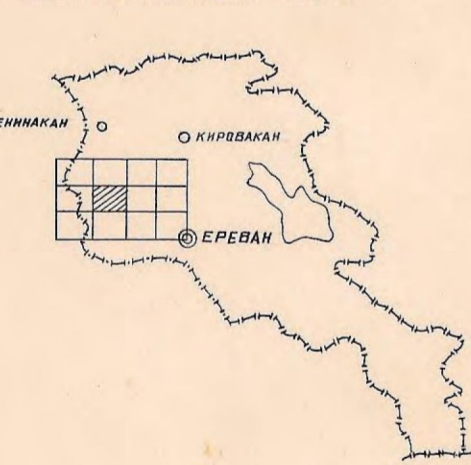
ГЕОЛОГИЧЕСКАЯ КАРТА
АРАГАЦКОГО ВУЛКАНИЧЕСКОГО МАССИВА АРМЯНСКОЙ ССР
 Масштаб 1:50 000

К-38-124-Г

СТРАТИГРАФИЧЕСКАЯ КОЛОНКА

СИСТЕМА ОТДЕЛ И ПОДДЕЛ	ЯРУС	ИНДЕКС	МОЩНОСТЬ в м	ХАРАКТЕРИСТИКА ПОРОД
КРЕМЕННО-ЧЕТВЕРТИЧНАЯ СИСТЕМА	КРЕМЕННО-ЧЕТВЕРТИЧНЫЕ ОБРАЗОВАНИЯ	Q ¹	0-30	Верхнечетвертичные и современные отложения. Аллювиальные, аллювиально-делювиальные и эолово-аллювиальные суглинки, глины, пески и вулкано-селевые отложения
		Q ²	30-100	Четвертая почка. Андезиты и андезиты-дашты
		Q ³	100-150	Третья почка. Андезиты-дашты
		Q ⁴	150-180	Десятая почка. Дашты
		Q ⁵	180-200	Девятая почка. Андезиты-дашты
		Q ⁶	200-250	Восьмая почка. Андезиты-дашты и дашты щелочные
		Q ⁷	250-300	Седьмая почка. Андезиты-базальты
		Q ⁸	300-400	Пятая почка. Андезиты-дашты и дашты преимущественно щелочные
		Q ⁹	400-500	Четвертая почка. Андезиты-дашты
		Q ¹⁰	500-700	Вторая (нижняя) почка. Лавы и лавовые пески, лавоводные места и стелю-черные лавовые породы
КАМЕДАНСКАЯ СИСТЕМА	КАМЕДАНСКИЕ ПОСЛАТЫ	Q ¹¹	700-1000	Нижнекаледанские образования. Седьмая почка. Андезиты-дашты, местами с прослоями туфов в основании
		Q ¹²	1000-1500	Нижнекаледанская подсистема. Верхняя почка. Андезиты-базальты с бурсто-средней поверхностью
		Q ¹³	1500-2000	Нижнекаледанская подсистема. Средняя почка. Андезиты-базальты, базальты местами с прослоями туфов, галечников и песков в основании
КАМЕДАНСКАЯ СИСТЕМА	КАМЕДАНСКИЕ ПОСЛАТЫ	Q ¹⁴	2000-2500	Верхняя почка. Лавариты, перлиты и обсиданы
		Q ¹⁵	2500-4000	Нижняя почка. Турфобрилли и турфоконгломаты, переслаивающиеся с андезитами, песками, глинами (только для разрезов)

СХЕМА РАСПОЛОЖЕНИЯ ЛИНЕЙ



Карта составлена в Управлении геологии СМ Армянской ССР
 Автор В. П. Арабаки
 Редактор А. Т. Славин
 Карта утверждена научно-редакционным советом Управления геологии СМ Армянской ССР мая 1970г



Оформлено на Фабрике №8 в 1962 г.
 Карта утверждена научно-редакционным советом ССРСГ

УСЛОВНЫЕ ОБОЗНАЧЕНИЯ

- Q¹ Q² Q³ Q⁴ Q⁵ Q⁶ Q⁷ Q⁸ Q⁹ Q¹⁰ Q¹¹ Q¹² Q¹³ Q¹⁴ Q¹⁵ Q¹⁶ Q¹⁷ Q¹⁸ Q¹⁹ Q²⁰ Q²¹ Q²² Q²³ Q²⁴ Q²⁵ Q²⁶ Q²⁷ Q²⁸ Q²⁹ Q³⁰ Q³¹ Q³² Q³³ Q³⁴ Q³⁵ Q³⁶ Q³⁷ Q³⁸ Q³⁹ Q⁴⁰ Q⁴¹ Q⁴² Q⁴³ Q⁴⁴ Q⁴⁵ Q⁴⁶ Q⁴⁷ Q⁴⁸ Q⁴⁹ Q⁵⁰ Q⁵¹ Q⁵² Q⁵³ Q⁵⁴ Q⁵⁵ Q⁵⁶ Q⁵⁷ Q⁵⁸ Q⁵⁹ Q⁶⁰ Q⁶¹ Q⁶² Q⁶³ Q⁶⁴ Q⁶⁵ Q⁶⁶ Q⁶⁷ Q⁶⁸ Q⁶⁹ Q⁷⁰ Q⁷¹ Q⁷² Q⁷³ Q⁷⁴ Q⁷⁵ Q⁷⁶ Q⁷⁷ Q⁷⁸ Q⁷⁹ Q⁸⁰ Q⁸¹ Q⁸² Q⁸³ Q⁸⁴ Q⁸⁵ Q⁸⁶ Q⁸⁷ Q⁸⁸ Q⁸⁹ Q⁹⁰ Q⁹¹ Q⁹² Q⁹³ Q⁹⁴ Q⁹⁵ Q⁹⁶ Q⁹⁷ Q⁹⁸ Q⁹⁹ Q¹⁰⁰ Q¹⁰¹ Q¹⁰² Q¹⁰³ Q¹⁰⁴ Q¹⁰⁵ Q¹⁰⁶ Q¹⁰⁷ Q¹⁰⁸ Q¹⁰⁹ Q¹¹⁰ Q¹¹¹ Q¹¹² Q¹¹³ Q¹¹⁴ Q¹¹⁵ Q¹¹⁶ Q¹¹⁷ Q¹¹⁸ Q¹¹⁹ Q¹²⁰ Q¹²¹ Q¹²² Q¹²³ Q¹²⁴ Q¹²⁵ Q¹²⁶ Q¹²⁷ Q¹²⁸ Q¹²⁹ Q¹³⁰ Q¹³¹ Q¹³² Q¹³³ Q¹³⁴ Q¹³⁵ Q¹³⁶ Q¹³⁷ Q¹³⁸ Q¹³⁹ Q¹⁴⁰ Q¹⁴¹ Q¹⁴² Q¹⁴³ Q¹⁴⁴ Q¹⁴⁵ Q¹⁴⁶ Q¹⁴⁷ Q¹⁴⁸ Q¹⁴⁹ Q¹⁵⁰ Q¹⁵¹ Q¹⁵² Q¹⁵³ Q¹⁵⁴ Q¹⁵⁵ Q¹⁵⁶ Q¹⁵⁷ Q¹⁵⁸ Q¹⁵⁹ Q¹⁶⁰ Q¹⁶¹ Q¹⁶² Q¹⁶³ Q¹⁶⁴ Q¹⁶⁵ Q¹⁶⁶ Q¹⁶⁷ Q¹⁶⁸ Q¹⁶⁹ Q¹⁷⁰ Q¹⁷¹ Q¹⁷² Q¹⁷³ Q¹⁷⁴ Q¹⁷⁵ Q¹⁷⁶ Q¹⁷⁷ Q¹⁷⁸ Q¹⁷⁹ Q¹⁸⁰ Q¹⁸¹ Q¹⁸² Q¹⁸³ Q¹⁸⁴ Q¹⁸⁵ Q¹⁸⁶ Q¹⁸⁷ Q¹⁸⁸ Q¹⁸⁹ Q¹⁹⁰ Q¹⁹¹ Q¹⁹² Q¹⁹³ Q¹⁹⁴ Q¹⁹⁵ Q¹⁹⁶ Q¹⁹⁷ Q¹⁹⁸ Q¹⁹⁹ Q²⁰⁰ Q²⁰¹ Q²⁰² Q²⁰³ Q²⁰⁴ Q²⁰⁵ Q²⁰⁶ Q²⁰⁷ Q²⁰⁸ Q²⁰⁹ Q²¹⁰ Q²¹¹ Q²¹² Q²¹³ Q²¹⁴ Q²¹⁵ Q²¹⁶ Q²¹⁷ Q²¹⁸ Q²¹⁹ Q²²⁰ Q²²¹ Q²²² Q²²³ Q²²⁴ Q²²⁵ Q²²⁶ Q²²⁷ Q²²⁸ Q²²⁹ Q²³⁰ Q²³¹ Q²³² Q²³³ Q²³⁴ Q²³⁵ Q²³⁶ Q²³⁷ Q²³⁸ Q²³⁹ Q²⁴⁰ Q²⁴¹ Q²⁴² Q²⁴³ Q²⁴⁴ Q²⁴⁵ Q²⁴⁶ Q²⁴⁷ Q²⁴⁸ Q²⁴⁹ Q²⁵⁰ Q²⁵¹ Q²⁵² Q²⁵³ Q²⁵⁴ Q²⁵⁵ Q²⁵⁶ Q²⁵⁷ Q²⁵⁸ Q²⁵⁹ Q²⁶⁰ Q²⁶¹ Q²⁶² Q²⁶³ Q²⁶⁴ Q²⁶⁵ Q²⁶⁶ Q²⁶⁷ Q²⁶⁸ Q²⁶⁹ Q²⁷⁰ Q²⁷¹ Q²⁷² Q²⁷³ Q²⁷⁴ Q²⁷⁵ Q²⁷⁶ Q²⁷⁷ Q²⁷⁸ Q²⁷⁹ Q²⁸⁰ Q²⁸¹ Q²⁸² Q²⁸³ Q²⁸⁴ Q²⁸⁵ Q²⁸⁶ Q²⁸⁷ Q²⁸⁸ Q²⁸⁹ Q²⁹⁰ Q²⁹¹ Q²⁹² Q²⁹³ Q²⁹⁴ Q²⁹⁵ Q²⁹⁶ Q²⁹⁷ Q²⁹⁸ Q²⁹⁹ Q³⁰⁰ Q³⁰¹ Q³⁰² Q³⁰³ Q³⁰⁴ Q³⁰⁵ Q³⁰⁶ Q³⁰⁷ Q³⁰⁸ Q³⁰⁹ Q³¹⁰ Q³¹¹ Q³¹² Q³¹³ Q³¹⁴ Q³¹⁵ Q³¹⁶ Q³¹⁷ Q³¹⁸ Q³¹⁹ Q³²⁰ Q³²¹ Q³²² Q³²³ Q³²⁴ Q³²⁵ Q³²⁶ Q³²⁷ Q³²⁸ Q³²⁹ Q³³⁰ Q³³¹ Q³³² Q³³³ Q³³⁴ Q³³⁵ Q³³⁶ Q³³⁷ Q³³⁸ Q³³⁹ Q³⁴⁰ Q³⁴¹ Q³⁴² Q³⁴³ Q³⁴⁴ Q³⁴⁵ Q³⁴⁶ Q³⁴⁷ Q³⁴⁸ Q³⁴⁹ Q³⁵⁰ Q³⁵¹ Q³⁵² Q³⁵³ Q³⁵⁴ Q³⁵⁵ Q³⁵⁶ Q³⁵⁷ Q³⁵⁸ Q³⁵⁹ Q³⁶⁰ Q³⁶¹ Q³⁶² Q³⁶³ Q³⁶⁴ Q³⁶⁵ Q³⁶⁶ Q³⁶⁷ Q³⁶⁸ Q³⁶⁹ Q³⁷⁰ Q³⁷¹ Q³⁷² Q³⁷³ Q³⁷⁴ Q³⁷⁵ Q³⁷⁶ Q³⁷⁷ Q³⁷⁸ Q³⁷⁹ Q³⁸⁰ Q³⁸¹ Q³⁸² Q³⁸³ Q³⁸⁴ Q³⁸⁵ Q³⁸⁶ Q³⁸⁷ Q³⁸⁸ Q³⁸⁹ Q³⁹⁰ Q³⁹¹ Q³⁹² Q³⁹³ Q³⁹⁴ Q³⁹⁵ Q³⁹⁶ Q³⁹⁷ Q³⁹⁸ Q³⁹⁹ Q⁴⁰⁰ Q⁴⁰¹ Q⁴⁰² Q⁴⁰³ Q⁴⁰⁴ Q⁴⁰⁵ Q⁴⁰⁶ Q⁴⁰⁷ Q⁴⁰⁸ Q⁴⁰⁹ Q⁴¹⁰ Q⁴¹¹ Q⁴¹² Q⁴¹³ Q⁴¹⁴ Q⁴¹⁵ Q⁴¹⁶ Q⁴¹⁷ Q⁴¹⁸ Q⁴¹⁹ Q⁴²⁰ Q⁴²¹ Q⁴²² Q⁴²³ Q⁴²⁴ Q⁴²⁵ Q⁴²⁶ Q⁴²⁷ Q⁴²⁸ Q⁴²⁹ Q⁴³⁰ Q⁴³¹ Q⁴³² Q⁴³³ Q⁴³⁴ Q⁴³⁵ Q⁴³⁶ Q⁴³⁷ Q⁴³⁸ Q⁴³⁹ Q⁴⁴⁰ Q⁴⁴¹ Q⁴⁴² Q⁴⁴³ Q⁴⁴⁴ Q⁴⁴⁵ Q⁴⁴⁶ Q⁴⁴⁷ Q⁴⁴⁸ Q⁴⁴⁹ Q⁴⁵⁰ Q⁴⁵¹ Q⁴⁵² Q⁴⁵³ Q⁴⁵⁴ Q⁴⁵⁵ Q⁴⁵⁶ Q⁴⁵⁷ Q⁴⁵⁸ Q⁴⁵⁹ Q⁴⁶⁰ Q⁴⁶¹ Q⁴⁶² Q⁴⁶³ Q⁴⁶⁴ Q⁴⁶⁵ Q⁴⁶⁶ Q⁴⁶⁷ Q⁴⁶⁸ Q⁴⁶⁹ Q⁴⁷⁰ Q⁴⁷¹ Q⁴⁷² Q⁴⁷³ Q⁴⁷⁴ Q⁴⁷⁵ Q⁴⁷⁶ Q⁴⁷⁷ Q⁴⁷⁸ Q⁴⁷⁹ Q⁴⁸⁰ Q⁴⁸¹ Q⁴⁸² Q⁴⁸³ Q⁴⁸⁴ Q⁴⁸⁵ Q⁴⁸⁶ Q⁴⁸⁷ Q⁴⁸⁸ Q⁴⁸⁹ Q⁴⁹⁰ Q⁴⁹¹ Q⁴⁹² Q⁴⁹³ Q⁴⁹⁴ Q⁴⁹⁵ Q⁴⁹⁶ Q⁴⁹⁷ Q⁴⁹⁸ Q⁴⁹⁹ Q⁵⁰⁰ Q⁵⁰¹ Q⁵⁰² Q⁵⁰³ Q⁵⁰⁴ Q⁵⁰⁵ Q⁵⁰⁶ Q⁵⁰⁷ Q⁵⁰⁸ Q⁵⁰⁹ Q⁵¹⁰ Q⁵¹¹ Q⁵¹² Q⁵¹³ Q⁵¹⁴ Q⁵¹⁵ Q⁵¹⁶ Q⁵¹⁷ Q⁵¹⁸ Q⁵¹⁹ Q⁵²⁰ Q⁵²¹ Q⁵²² Q⁵²³ Q⁵²⁴ Q⁵²⁵ Q⁵²⁶ Q⁵²⁷ Q⁵²⁸ Q⁵²⁹ Q⁵³⁰ Q⁵³¹ Q⁵³² Q⁵³³ Q⁵³⁴ Q⁵³⁵ Q⁵³⁶ Q⁵³⁷ Q⁵³⁸ Q⁵³⁹ Q⁵⁴⁰ Q⁵⁴¹ Q⁵⁴² Q⁵⁴³ Q⁵⁴⁴ Q⁵⁴⁵ Q⁵⁴⁶ Q⁵⁴⁷ Q⁵⁴⁸ Q⁵⁴⁹ Q⁵⁵⁰ Q⁵⁵¹ Q⁵⁵² Q⁵⁵³ Q⁵⁵⁴ Q⁵⁵⁵ Q⁵⁵⁶ Q⁵⁵⁷ Q⁵⁵⁸ Q⁵⁵⁹ Q⁵⁶⁰ Q⁵⁶¹ Q⁵⁶² Q⁵⁶³ Q⁵⁶⁴ Q⁵⁶⁵ Q⁵⁶⁶ Q⁵⁶⁷ Q⁵⁶⁸ Q⁵⁶⁹ Q⁵⁷⁰ Q⁵⁷¹ Q⁵⁷² Q⁵⁷³ Q⁵⁷⁴ Q⁵⁷⁵ Q⁵⁷⁶ Q⁵⁷⁷ Q⁵⁷⁸ Q⁵⁷⁹ Q⁵⁸⁰ Q⁵⁸¹ Q⁵⁸² Q⁵⁸³ Q⁵⁸⁴ Q⁵⁸⁵ Q⁵⁸⁶ Q⁵⁸⁷ Q⁵⁸⁸ Q⁵⁸⁹ Q⁵⁹⁰ Q⁵⁹¹ Q⁵⁹² Q⁵⁹³ Q⁵⁹⁴ Q⁵⁹⁵ Q⁵⁹⁶ Q⁵⁹⁷ Q⁵⁹⁸ Q⁵⁹⁹ Q⁶⁰⁰ Q⁶⁰¹ Q⁶⁰² Q⁶⁰³ Q⁶⁰⁴ Q⁶⁰⁵ Q⁶⁰⁶ Q⁶⁰⁷ Q⁶⁰⁸ Q⁶⁰⁹ Q⁶¹⁰ Q⁶¹¹ Q⁶¹² Q⁶¹³ Q⁶¹⁴ Q⁶¹⁵ Q⁶¹⁶ Q⁶¹⁷ Q⁶¹⁸ Q⁶¹⁹ Q⁶²⁰ Q⁶²¹ Q⁶²² Q⁶²³ Q⁶²⁴ Q⁶²⁵ Q⁶²⁶ Q⁶²⁷ Q⁶²⁸ Q⁶²⁹ Q⁶³⁰ Q⁶³¹ Q⁶³² Q⁶³³ Q⁶³⁴ Q⁶³⁵ Q⁶³⁶ Q⁶³⁷ Q⁶³⁸ Q⁶³⁹ Q⁶⁴⁰ Q⁶⁴¹ Q⁶⁴² Q⁶⁴³ Q⁶⁴⁴ Q⁶⁴⁵ Q⁶⁴⁶ Q⁶⁴⁷ Q⁶⁴⁸ Q⁶⁴⁹ Q⁶⁵⁰ Q⁶⁵¹ Q⁶⁵² Q⁶⁵³ Q⁶⁵⁴ Q⁶⁵⁵ Q⁶⁵⁶ Q⁶⁵⁷ Q⁶⁵⁸ Q⁶⁵⁹ Q⁶⁶⁰ Q⁶⁶¹ Q⁶⁶² Q⁶⁶³ Q⁶⁶⁴ Q⁶⁶⁵ Q⁶⁶⁶ Q⁶⁶⁷ Q⁶⁶⁸ Q⁶⁶⁹ Q⁶⁷⁰ Q⁶⁷¹ Q⁶⁷² Q⁶⁷³ Q⁶⁷⁴ Q⁶⁷⁵ Q⁶⁷⁶ Q⁶⁷⁷ Q⁶⁷⁸ Q⁶⁷⁹ Q⁶⁸⁰ Q⁶⁸¹ Q⁶⁸² Q⁶⁸³ Q⁶⁸⁴ Q⁶⁸⁵ Q⁶⁸⁶ Q⁶⁸⁷ Q⁶⁸⁸ Q⁶⁸⁹ Q⁶⁹⁰ Q⁶⁹¹ Q⁶⁹² Q⁶⁹³ Q⁶⁹⁴ Q⁶⁹⁵ Q⁶⁹⁶ Q⁶⁹⁷ Q⁶⁹⁸ Q⁶⁹⁹ Q⁷⁰⁰ Q⁷⁰¹ Q⁷⁰² Q⁷⁰³ Q⁷⁰⁴ Q⁷⁰⁵ Q⁷⁰⁶ Q⁷⁰⁷ Q⁷⁰⁸ Q⁷⁰⁹ Q⁷¹⁰ Q⁷¹¹ Q⁷¹² Q⁷¹³ Q⁷¹⁴ Q⁷¹⁵ Q⁷¹⁶ Q⁷¹⁷ Q⁷¹⁸ Q⁷¹⁹ Q⁷²⁰ Q⁷²¹ Q⁷²² Q⁷²³ Q⁷²⁴ Q⁷²⁵ Q⁷²⁶ Q⁷²⁷ Q⁷²⁸ Q⁷²⁹ Q⁷³⁰ Q⁷³¹ Q⁷³² Q⁷³³ Q⁷³⁴ Q⁷³⁵ Q⁷³⁶ Q⁷³⁷ Q⁷³⁸ Q⁷³⁹ Q⁷⁴⁰ Q⁷⁴¹ Q⁷⁴² Q⁷⁴³ Q⁷⁴⁴ Q⁷⁴⁵ Q⁷⁴⁶ Q⁷⁴⁷ Q⁷⁴⁸ Q⁷⁴⁹ Q⁷⁵⁰ Q⁷⁵¹ Q⁷⁵² Q⁷⁵³ Q⁷⁵⁴ Q⁷⁵⁵ Q⁷⁵⁶ Q⁷⁵⁷ Q⁷⁵⁸ Q⁷⁵⁹ Q⁷⁶⁰ Q⁷⁶¹ Q⁷⁶² Q⁷⁶³ Q⁷⁶⁴ Q⁷⁶⁵ Q⁷⁶⁶ Q⁷⁶⁷ Q⁷⁶⁸ Q⁷⁶⁹ Q⁷⁷⁰ Q⁷⁷¹ Q⁷⁷² Q⁷⁷³ Q⁷⁷⁴ Q⁷⁷⁵ Q⁷⁷⁶ Q⁷⁷⁷ Q⁷⁷⁸ Q⁷⁷⁹ Q⁷⁸⁰ Q⁷⁸¹ Q⁷⁸² Q⁷⁸³ Q⁷⁸⁴ Q⁷⁸⁵ Q⁷⁸⁶ Q⁷⁸⁷ Q⁷⁸⁸ Q⁷⁸⁹ Q⁷⁹⁰ Q⁷⁹¹ Q⁷⁹² Q⁷⁹³ Q⁷⁹⁴ Q⁷⁹⁵ Q⁷⁹⁶ Q⁷⁹⁷ Q⁷⁹⁸ Q⁷⁹⁹ Q⁸⁰⁰ Q⁸⁰¹ Q⁸⁰² Q⁸⁰³ Q⁸⁰⁴ Q⁸⁰⁵ Q⁸⁰⁶ Q⁸⁰⁷ Q⁸⁰⁸ Q⁸⁰⁹ Q⁸¹⁰ Q⁸¹¹ Q⁸¹² Q⁸¹³ Q⁸¹⁴ Q⁸¹⁵ Q⁸¹⁶ Q⁸¹⁷ Q⁸¹⁸ Q⁸¹⁹ Q⁸²⁰ Q⁸²¹ Q⁸²² Q⁸²³ Q⁸²⁴ Q⁸²⁵ Q⁸²⁶ Q⁸²⁷ Q⁸²⁸ Q⁸²⁹ Q⁸³⁰ Q⁸³¹ Q⁸³² Q⁸³³ Q⁸³⁴ Q⁸³⁵ Q⁸³⁶ Q⁸³⁷ Q⁸³⁸ Q⁸³⁹ Q⁸⁴⁰ Q⁸⁴¹ Q⁸⁴² Q⁸⁴³ Q⁸⁴⁴ Q⁸⁴⁵ Q⁸⁴⁶ Q⁸⁴⁷ Q⁸⁴⁸ Q⁸⁴⁹ Q⁸⁵⁰ Q⁸⁵¹ Q⁸⁵² Q⁸⁵³ Q⁸⁵⁴ Q⁸⁵⁵ Q⁸⁵⁶ Q⁸⁵⁷ Q⁸⁵⁸ Q⁸⁵⁹ Q⁸⁶⁰ Q⁸⁶¹ Q⁸⁶² Q⁸⁶³ Q⁸⁶⁴ Q⁸⁶⁵ Q⁸⁶⁶ Q⁸⁶⁷ Q⁸⁶⁸ Q⁸⁶⁹ Q⁸⁷⁰ Q⁸⁷¹ Q⁸⁷² Q⁸⁷³ Q⁸⁷⁴ Q⁸⁷⁵ Q⁸⁷⁶ Q⁸⁷⁷ Q⁸⁷⁸ Q⁸⁷⁹ Q⁸⁸⁰ Q⁸⁸¹ Q⁸⁸² Q⁸⁸³ Q⁸⁸⁴ Q⁸⁸⁵ Q⁸⁸⁶ Q⁸⁸⁷ Q⁸⁸⁸ Q⁸⁸⁹ Q⁸⁹⁰ Q⁸⁹¹ Q⁸⁹² Q⁸⁹³ Q⁸⁹⁴ Q⁸⁹⁵ Q⁸⁹⁶ Q⁸⁹⁷ Q⁸⁹⁸ Q⁸⁹⁹ Q⁹⁰⁰ Q⁹⁰¹ Q⁹⁰² Q⁹⁰³ Q⁹⁰⁴ Q⁹⁰⁵ Q⁹⁰⁶ Q⁹⁰⁷ Q⁹⁰⁸ Q⁹⁰⁹ Q⁹¹⁰ Q⁹¹¹ Q⁹¹² Q⁹¹³ Q⁹¹⁴ Q⁹¹⁵ Q⁹¹⁶ Q⁹¹⁷ Q⁹¹⁸ Q⁹¹⁹ Q⁹²⁰ Q⁹²¹ Q⁹²² Q⁹²³ Q⁹²⁴ Q⁹²⁵ Q⁹²⁶ Q⁹²⁷ Q⁹²⁸ Q⁹²⁹ Q⁹³⁰ Q⁹³¹ Q⁹³² Q⁹³³ Q⁹³⁴ Q⁹³⁵ Q⁹³⁶ Q⁹³⁷ Q⁹³⁸ Q⁹³⁹ Q⁹⁴⁰ Q⁹⁴¹ Q⁹⁴² Q⁹⁴³ Q⁹⁴⁴ Q⁹⁴⁵ Q⁹⁴⁶ Q⁹⁴⁷ Q⁹⁴⁸ Q⁹⁴⁹ Q⁹⁵⁰ Q⁹⁵¹ Q⁹⁵² Q⁹⁵³ Q⁹⁵⁴ Q⁹⁵⁵ Q⁹⁵⁶ Q⁹⁵⁷ Q⁹⁵⁸ Q⁹⁵⁹ Q⁹⁶⁰ Q⁹⁶¹ Q⁹⁶² Q⁹⁶³ Q⁹⁶⁴ Q⁹⁶⁵ Q⁹⁶⁶ Q⁹⁶⁷ Q⁹⁶⁸ Q⁹⁶⁹ Q⁹⁷⁰ Q⁹⁷¹ Q⁹⁷² Q⁹⁷³ Q⁹⁷⁴ Q⁹⁷⁵ Q⁹⁷⁶ Q⁹⁷⁷ Q⁹⁷⁸ Q⁹⁷⁹ Q⁹⁸⁰ Q⁹⁸¹ Q⁹⁸² Q⁹⁸³ Q⁹⁸⁴ Q⁹⁸⁵ Q⁹⁸⁶ Q⁹⁸⁷ Q⁹⁸⁸ Q⁹⁸⁹ Q⁹⁹⁰ Q⁹⁹¹ Q⁹⁹² Q⁹⁹³ Q⁹⁹⁴ Q⁹⁹⁵ Q⁹⁹⁶ Q⁹⁹⁷ Q⁹⁹⁸ Q⁹⁹⁹ Q¹⁰⁰⁰ Q¹⁰⁰¹ Q¹⁰⁰² Q¹⁰⁰³ Q¹⁰⁰⁴ Q¹⁰⁰⁵ Q¹⁰⁰⁶ Q¹⁰⁰⁷ Q¹⁰⁰⁸ Q¹⁰⁰⁹ Q¹⁰¹⁰ Q¹⁰¹¹ Q¹⁰¹² Q¹⁰¹³ Q¹⁰¹⁴ Q¹⁰¹⁵ Q¹⁰¹⁶ Q¹⁰¹⁷ Q¹⁰¹⁸ Q¹⁰¹⁹ Q¹⁰²⁰ Q¹⁰²¹ Q¹⁰²² Q¹⁰²³ Q¹⁰²⁴ Q¹⁰²⁵ Q¹⁰²⁶ Q¹⁰²⁷ Q¹⁰²⁸ Q¹⁰²⁹ Q¹⁰³⁰ Q¹⁰³¹ Q¹⁰³² Q¹⁰³³ Q¹⁰³⁴ Q¹⁰³⁵ Q¹⁰³⁶ Q¹⁰³⁷ Q¹⁰³⁸ Q