

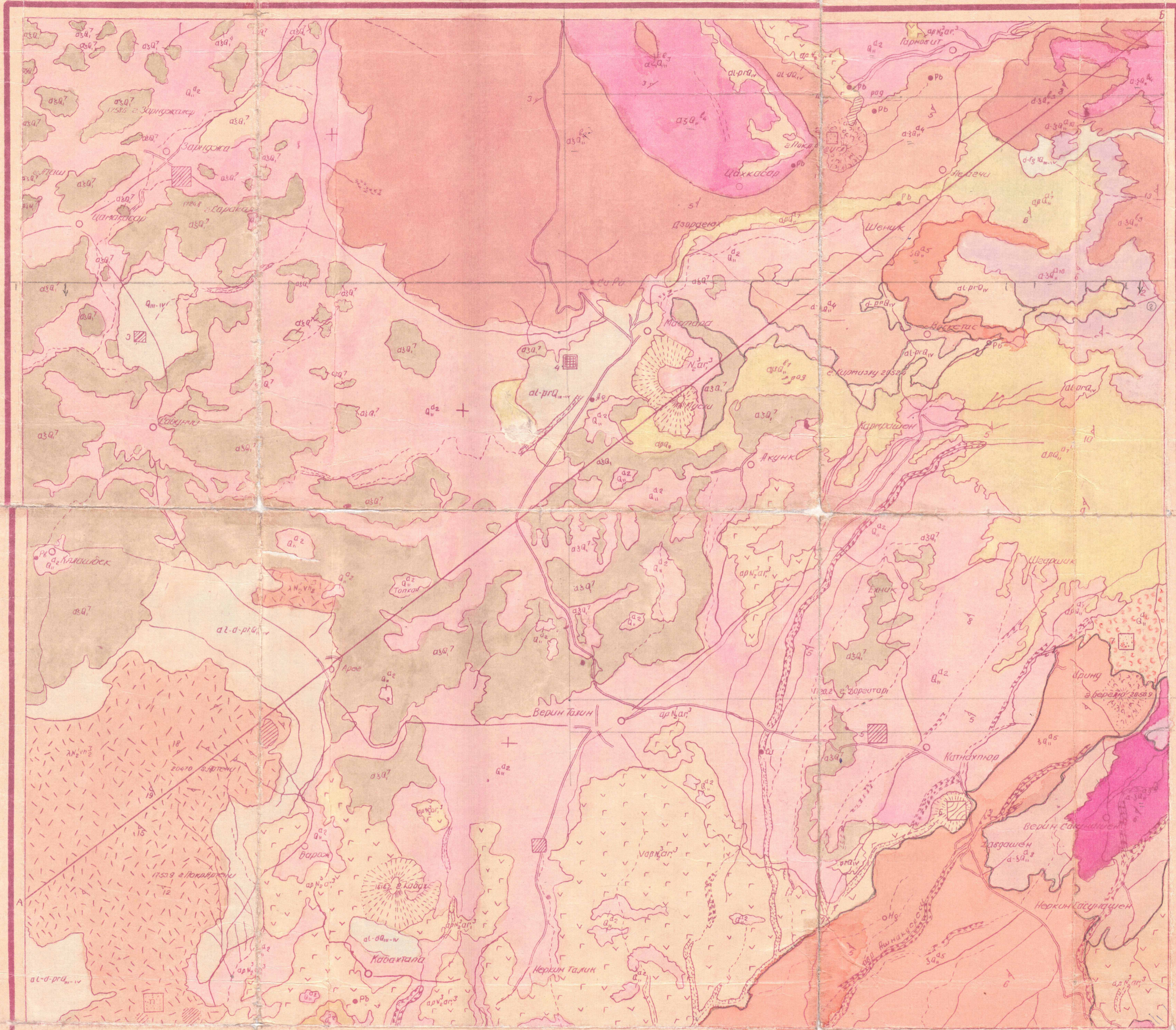
# ГЕОЛОГИЧЕСКАЯ КАРТА Арцагского вулканического массива Армянской ССР

Масштаб 1:50000  
N-38-124-Г

Стратиграфическая колонка

Система и подразделение	Литература	Условное обозначение	Характеристика пород
Меловый ярус			Верхняя часть меловых отложений, Аюджарские, Меловые, Верхнебердские и другие сводчатые и другие тектонические структуры, в основном из известняков, мергелей, песчаников и сланцев.
			Верхняя часть Анкерита доцита
			Средняя часть Анкерита доцита
			Нижняя часть Анкерита доцита
			Средняя часть Анкерита доцита
			Нижняя часть Анкерита доцита
			Средняя часть Анкерита доцита
			Нижняя часть Анкерита доцита
			Средняя часть Анкерита доцита
			Нижняя часть Анкерита доцита
Юрский ярус			Породы Южного Арцага (Анкерита доцита и доцита) известняковые.
			Верхняя часть Анкерита доцита
			Средняя часть Анкерита доцита
			Нижняя часть Анкерита доцита
Девонский ярус			Верхняя часть Анкерита доцита
			Нижняя часть Анкерита доцита

Система и подразделение	Литература	Условное обозначение	Характеристика пород
Неогеновое			Породы Южного Арцага (Анкерита доцита и доцита) известняковые.
			Верхняя часть Анкерита доцита
			Средняя часть Анкерита доцита
			Нижняя часть Анкерита доцита
Палеогеновое			Верхняя часть Анкерита доцита
			Нижняя часть Анкерита доцита

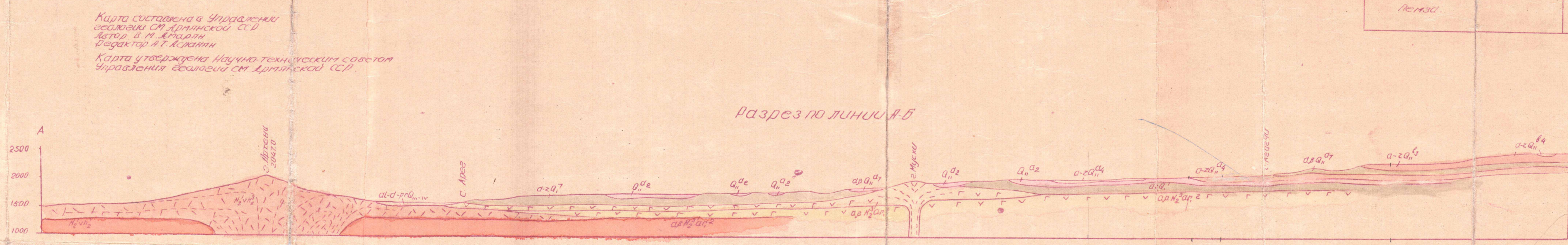
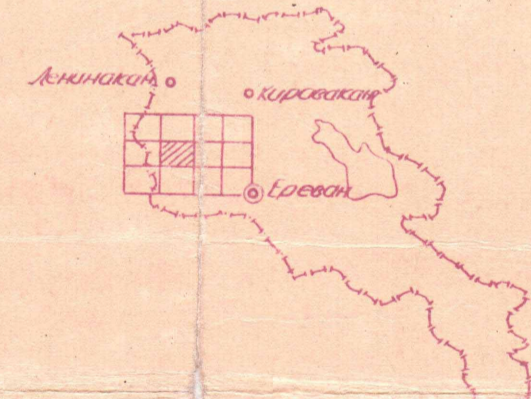


Условные обозначения

- Верхняя часть меловых отложений (Аюджарские, Меловые, Верхнебердские и другие сводчатые и другие тектонические структуры), в основном из известняков, мергелей, песчаников и сланцев.
- Нижняя часть меловых отложений (Аюджарские, Меловые, Верхнебердские и другие сводчатые и другие тектонические структуры), в основном из известняков, мергелей, песчаников и сланцев.
- Верхняя часть Анкерита доцита
- Средняя часть Анкерита доцита
- Нижняя часть Анкерита доцита
- Верхняя часть Анкерита доцита
- Средняя часть Анкерита доцита
- Нижняя часть Анкерита доцита
- Верхняя часть Анкерита доцита
- Нижняя часть Анкерита доцита
- Верхняя часть Анкерита доцита
- Нижняя часть Анкерита доцита
- Верхняя часть Анкерита доцита
- Нижняя часть Анкерита доцита
- Верхняя часть Анкерита доцита
- Нижняя часть Анкерита доцита
- Верхняя часть Анкерита доцита
- Нижняя часть Анкерита доцита
- Верхняя часть Анкерита доцита
- Нижняя часть Анкерита доцита
- Верхняя часть Анкерита доцита
- Нижняя часть Анкерита доцита

Полезные ископаемые	Промышленные месторождения (крупные, средние, малые)	Артезианские скважины	Искусственные сооружения
Пески			
Пески			
Шахты			
Тамбы			
Пещеры			

Схема размещения листов



Карта составлена в Урарту  
 геологическим институтом  
 А.И. Кривоносовым  
 Редактор А.Т. Кривоносов  
 Карта утверждена Научно-техническим советом  
 Урарту геологическим институтом

Министерство геологии СССР  
 Утверждено в соответствии с постановлением  
 Государственного комитета СССР по делам  
 строительства от 21.11.71 г. № 107  
 Проект выполнен в соответствии с техническим заданием  
 от 10.11.71 г. № 107  
 Проект выполнен в соответствии с техническим заданием  
 от 10.11.71 г. № 107  
 Проект выполнен в соответствии с техническим заданием  
 от 10.11.71 г. № 107

01271