

ГЕОЛОГИЧЕСКАЯ КАРТА СССР

Масштаб 1:50000

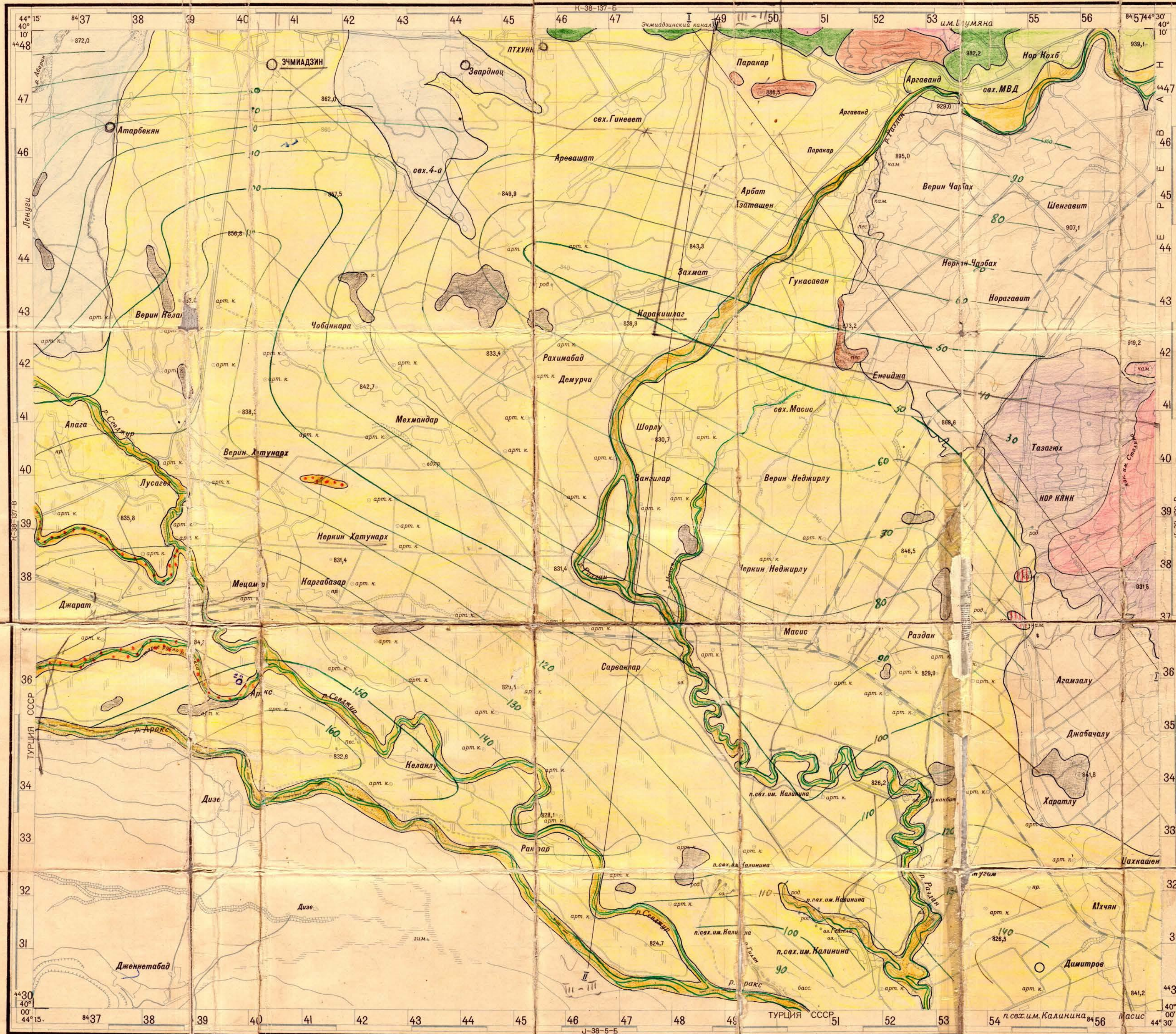
К-38-137-Г

Составили: Ованесян Д. А.,
Ванянц В. Г.

1961 г.

Стратиграфическая колонка

Система	Эпоха	Масштаб	Характеристика пород
Четвертичная	В. четвертичная	до 100 м	Ллювиально-пролювиальные, болотные и другие отложения.
	Средне-четвертичная	5-10 м	Диацитовые базальты.
	Н. четвертичная	до 400 м	Озерные глинисто-песчаные, галечные отложения с внутриформационными покровами андезитов, базальтов.
Неогеновая	В. миоцен	до 200 м	Вулкано-галечные отложения Саватшенской террасы.
	Н. миоцен	до 10 м	Далеритовые, оливиновые базальты.
Неогеновая	Нижний сурьмитовый	до 10 м	Рыхлые палимпимтовые песчаные, тонеламариты, кирпично-красные илусты, известняки и гипсы, призматические линзы глинистого гила.
	Палеогеновая	до 10 м	

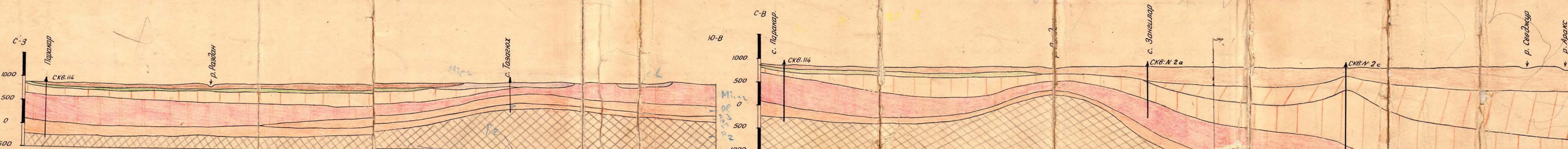


Условные обозначения

- ✓ 7 Голцен. Поименные отложения рек.
- ✓ 6 Голцен. Болотные отложения.
- ✓ 5 Голцен. Диллювиальные отложения I-напойменной террасы р. Арарк перекрытые наносными образованиями.
- ✓ 4 В. четвертичный-голацен (нерасчлененный). Проллювиально-деллювиальные отложения конусов, выносов и т.д.
- ✓ 3 В. четвертичный-голацен. Окисленные гравелиты.
- ✓ 2 В. четвертичный-голацен. Древние русла реки Арарк выполненные песчано-галечными образованиями.
- ✓ 1 В. четвертичный. 1. Диллювий 12-15 м (II-ая) терраса реки Арарк. 2. Диллювий 22-27 (III-ая) терраса реки Арарк.
- ✓ 0 В. четвертичный. Алювиально-деллювиальные отложения гилусты.
- ✓ 9 Средне-верхне-четвертичный. Диацитовые пудры придеванского района и периферийных частей горы Арарат.
- ✓ 8 Нижне-четвертичный. Выходы озерной толщии представленные супесями, песками, галечниками, диатомовыми глинами и т.д.
- ✓ 7 В. палеоцено-четвертичный. Вулкано-галечные отложения Саватшенской террасы 130-200 м.
- ✓ 6 В. палеоцено (ташкент?) Далеритовые и оливиновые базальты.
- ✓ 5 Нижний-средний миоцен. Пестроцветная толща.
- ✓ 4 Изопазиты рыхлых четвертичных отложений до первого горизонта лав, пудров или заведомо более древних пород.
- ✓ 3 Элементы залегания пород.
- Условные обозначения для разрезов
- ✓ 2 Верхний миоцен. Разданская толща.
- ✓ 1 Средний миоцен. Типосанно-соленосная толща.

Разрез по линии I-I

Разрез по линии II-II



1:50000
в 1 сантиметре 500 метров
0 500 1000 2 км
Сильные горизонталы проведены через 20 метров

Оформлено на Тбилисской картографической фабрике ГУГН в 1961 г.

Государственный геологический комитет СССР
Управление геологии и О.Н. при С.М. Арм. ССР
Комплексная экспедиция
Эчмиадзинская ПСЭ

Нач. геол. экспедиции	Ованесян Д. А.	Времяшян Д. З.
Нач. партии	Ванянц В. Г.	Ованесян Д. А.
Ст. геолог	Ванянц В. Г.	Ванянц В. Г.
Чертила	Джугларова И. Н.	Джугларова И. Н.
Черт. № 1	к отчету за 1962 г.	