

СХЕМАТИЧЕСКАЯ ГЕОМОРФОЛОГИЧЕСКАЯ КАРТА АРМЯНСКОЙ ССР И ПРИЛЕЖАЩИХ ЧАСТЕЙ МАЛОГО КАВКАЗА

Карта составлена по материалам: Института географии Академии наук СССР, Института геологических наук Академии наук Армянской ССР, Ереванского государственного университета, Управления геологии и охраны недр при Совете Министров Армянской ССР на 1 января 1959 г.

Территория Азербайджанской ССР дана по М.А.Абасову и Б.А.Антонову

Ответственный редактор Н.В.ДУМИТРАШКО

Редколлегия: С.П.Бальян, А.А.Габриелян, Н.В.Думитрашко, Л.Н.Зограбян

Составители: Н.В.Думитрашко, Н.М.Казакова, Е.А.Нефедьева, Л.Н.Зограбян, С.П.Бальян, Г.К.Габриелян, Х.Е.Назарян

1961 г.

УСЛОВНЫЕ ОБОЗНАЧЕНИЯ ТИПЫ РЕЛЬЕФА СУШИ. ГОРЫ, ПЛАТО, РАВНИНЫ

I. СКУЛЬПТУРНО-ДЕНУДАЦИОННЫЕ ГОРЫ

- Нивально-ледниковые горы**
 - N_1-N_2 Высокие альпийские горы, континентальное развитие с миоцена и палеогена
- Эрозионно-ледниковые горы**
 - $P_{6-8}N$ Высокие горы, континентальное развитие с олигоцена и миоцена
- Денудационно-эрозионные горы**
 - P_{6-8} Высокие горы, континентальное развитие с верхнего палеогена
 - N_2 Высокие горы, континентальное развитие с олигоцена
 - $P_{6-8}N_1$ Средние горы, континентальное развитие с миоцена и палеогена
 - P_{6-8} Средние горы, континентальное развитие с олигоцена
 - N_1-N_2 Средние горы, континентальное развитие с миоцена и палеогена
 - P_{6-8} Средние горы, континентальное развитие с олигоцена
 - N_1-Q Низкие горы и предгорья, континентальное развитие с верхнего палеогена-антропогена
 - P_{6-8} Месторазлеجات, континентальное развитие с олигоцена
 - N_1-Q Месторазлеجات, континентальное развитие с верхнего палеогена-антропогена

- Аридно-денудационные горы**
 - $P_{6-8}N$ Средние горы, континентальное развитие с олигоцена-миоцена
 - N Средние горы, континентальное развитие с палеогена-миоцена
 - N_1-N_2, Q Низкотеррасы и предгорья, континентальное развитие с миоцена-палеогена-антропогена
 - N_1-Q Месторазлеجات, континентальное развитие с верхнего палеогена-антропогена

II. ДЕНУДАЦИОННО-СТРУКТУРНЫЕ ГОРЫ

- Эрозионно-структурные горы с преобладанием обращенного рельефа**
 - P_{6-8} Высокие горы, континентальное развитие с олигоцена
 - $P_{6-8}N$ Средние горы, континентальное развитие с палеогена; с миоцена
 - $P_{6-8}N_1$ Низкотеррасы и предгорья; континентальное развитие с олигоцена-миоцена
- Аридно-денудационные горы с прямым рельефом**
 - $P_{6-8}N$ Средние горы, континентальное развитие с олигоцена-миоцена
 - N_1-Q Низкотеррасы и предгорья, континентальное развитие с верхнего палеогена-антропогена
 - N_1-Q Плато, континентальное развитие с верхнего палеогена-антропогена
 - Q_1-Q_2 Удаль, континентальное развитие со среднего антропогена

III. ВУЛКАНИЧЕСКИЕ ГОРЫ

- Тектоно-вулканические высокогорные щитовидные массивы**
 - N_1^* Склоны щитовидных палеогеновых массивов
 - N_1^*Q Структурные и денудационные палеогеновые и четвертичные лавовые плато

IV. АНМУЛЯТИВНЫЕ ПЛАТО И РАВНИНЫ

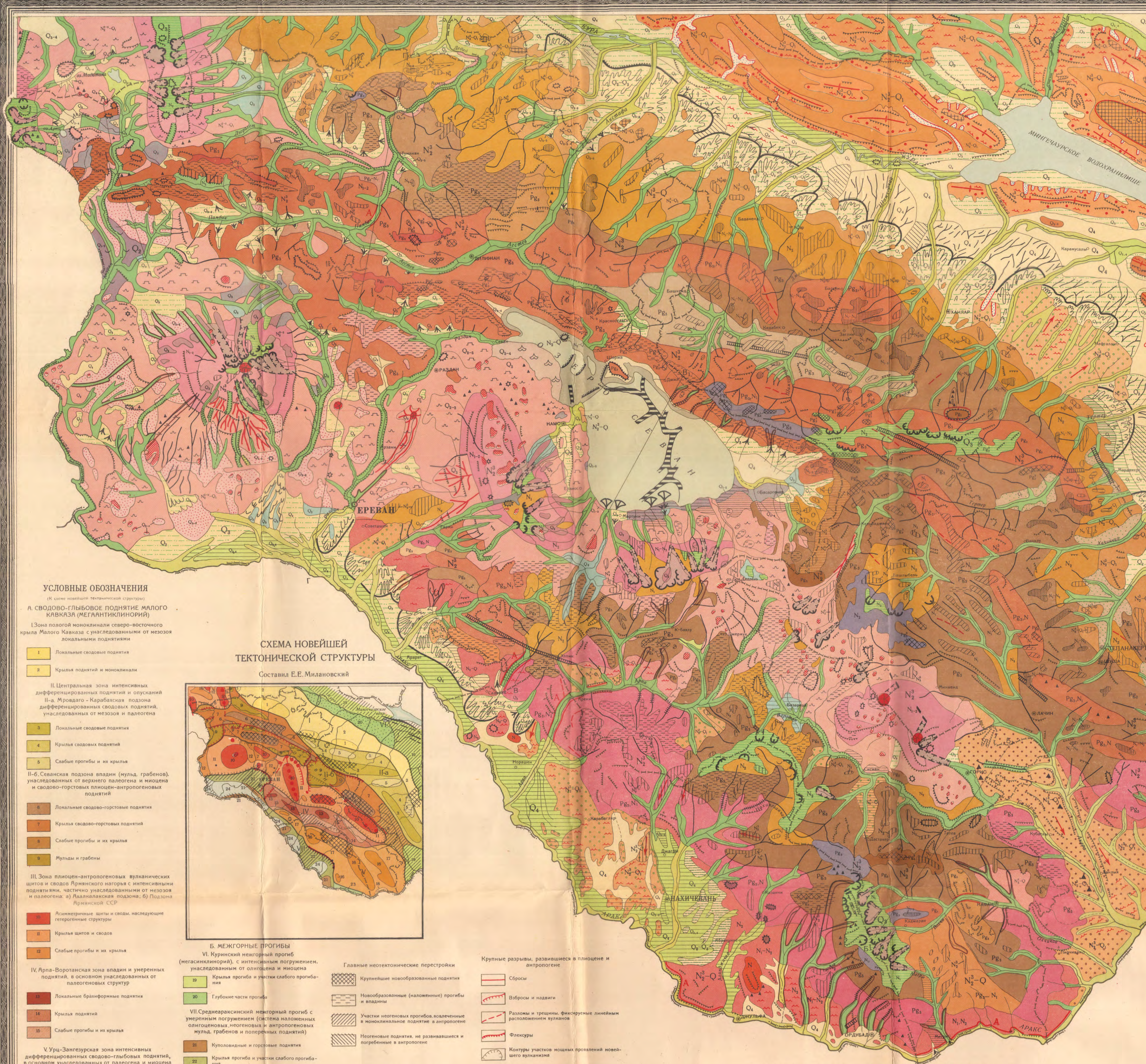
- Вулканические среднегорные плато и равнины**
 - N_1^*Q Лавовые палеогеновые и четвертичные плато, потоки и террасы
 - Q_1 Туфовые средние и верхнечетвертичные равнины
- Вулкано-пролювиальные плато**
 - N_1^*Q Вулкано-пролювиальные плато
 - N_1^*Q Вулкано-пролювиально-пролювиальные равнины
 - N_1^*Q Флювиогляциально-аллювиально-пролювиальные плато и равнины
 - N_1^*Q Аллювиально-пролювиальные равнины
 - Q_1 Аллювиально-пролювиальные подгорные нижнечетвертичные равнины
 - Q_1 Аллювиально-пролювиальные подгорные среднечетвертичные равнины
 - Q_1 Аллювиально-пролювиальные подгорные верхнечетвертичные равнины
 - Q_1 Аллювиально-пролювиальные подгорные голоценовые равнины
 - Q_1 Аллювиально-озерные верхнечетвертичные и голоценовые равнины
 - Q_1 Озерные нижне- и среднечетвертичные равнины
 - Q_1 Озерно-ледниковые среднечетвертичные равнины
 - Q_1 Озерно-ледниковые верхнечетвертичные равнины
 - Q_1 Аллювиально-верхнечетвертичные и голоценовые равнины
- Речная аккумуляция в котловинах**
 - Q_1 Озера и водохранилища

V. ТИПЫ РЕЛЬЕФА ВОДОЕМОВ

- Затопленные субаральные равнины, обработанные волновыми процессами**
 - N_1-Q
 - N_1-Q
 - N_1-Q
- Склоны с трещино-глобальным расчленением и формами неавтономной аккумуляции и размыва**
 - Q_1
- Затопленная вулканическая равнина**
 - P_{6-8}, N_1^*Q Начало континентального цикла развития
 - Q_1, Q_2, Q_3 Периоды наиболее активного рельефообразования

ФОРМЫ РЕЛЬЕФА И ИХ КОМПЛЕСЫ

- НАЗЕМНЫЕ**
 - Нивально-ледниковые**
 - Курчавый
 - Террасы
 - Коренные террасы
 - Анды верхнечетвертичные
 - Ущелье U-образные долины горных рек
 - Широкие долины горных рек с пологом
 - Длинные долины
 - Низины
 - Завали
 - Лавовые равнины рек с пологом и террасами
 - Овраги
 - Парусовидные русла
 - Сухие русла
 - Долины крупных конусов выноса с вершинными руслами и лавовыми грядками
 - Денудационно-эрозионные**
 - Уступы и крутые склоны
 - Курчавые и моноклиновые гребни
 - Оканы
 - Степные пирамиды
 - Водно-эрозионные и аккумулятивные**
 - Оканы
 - Широкие долины горных рек с пологом
 - Низины
 - Завали
 - Лавовые равнины рек с пологом и террасами
 - Овраги
 - Парусовидные русла
 - Сухие русла
 - Долины крупных конусов выноса с вершинными руслами и лавовыми грядками
 - Поверхности выравнивания**
 - Нивально-ледниковые
 - Верхнепалеогеновые-нижнечетвертичные
 - Верхнепалеогеновые (персидские, антропогенные)
 - Палеогеновые (персидские)
 - Миоцено-палеогеновые
 - Миоценовые
- Вулканические**
 - Остроконечные конусы и эстурии
 - Стратовулканы
 - Шаловые и аплитовые конусы
 - Лавовые потоки
 - Бурстие-грядовые лавовые покровы
 - Бурстие лавовые покровы
 - Холмистые лавовые покровы
 - Эоловые
 - Полуаридные бурстие пески
- Гравитационные**
 - Обвалы, осыпи и глубокие россыпи (инглы)
 - Овалы
 - Глинистые пологоразломы
- Аридно-денудационные**
 - Базальды
 - Глинистые пологоразломы
- Тектонические (выраженные в рельефе)**
 - Линейные
 - Синклинали
 - Разломы
 - Линейные долины
 - Дифференциально (погружающиеся) горсты, дифференциально (поднимающиеся) поверхности выравнивания, равнины и плато
- II ПОДВОДНЫЕ**
 - Затопленные субаральные
 - Затопленные дельты и конусы выноса
 - Долнины
 - Крутые склоны и уступы
 - Каньоны
 - Солки
 - Подводные бурстие лавы



УСЛОВНЫЕ ОБОЗНАЧЕНИЯ

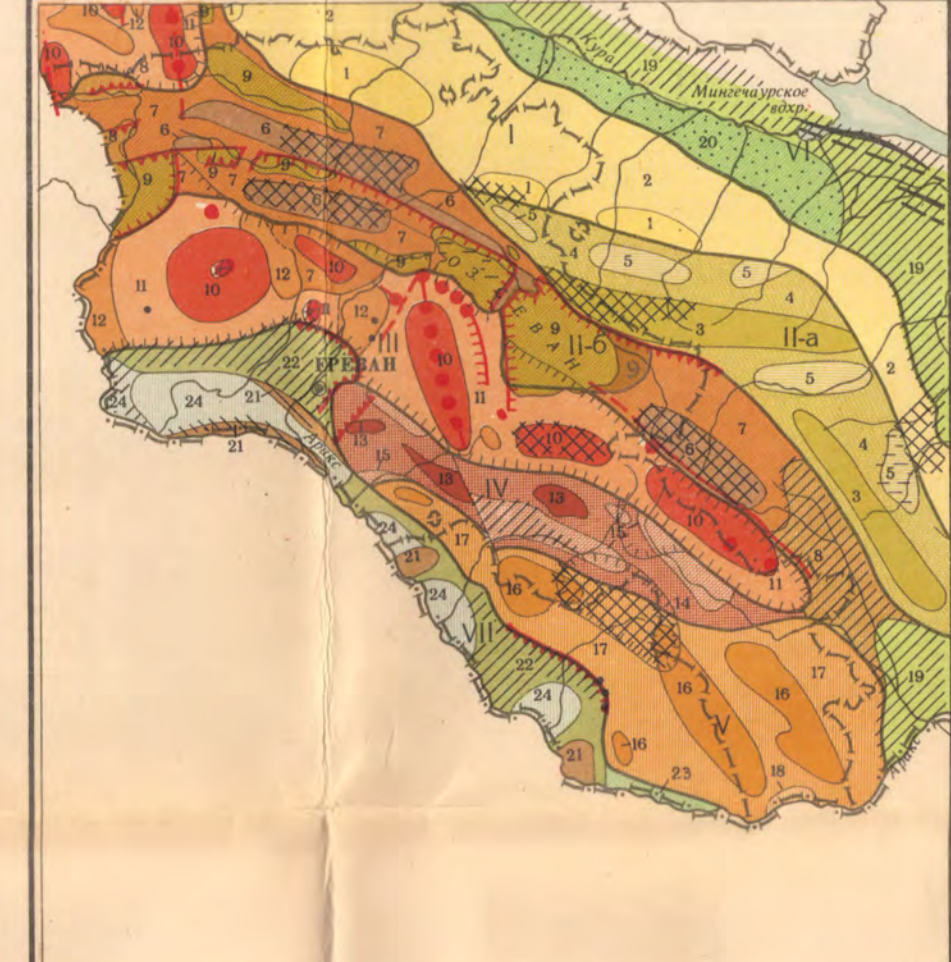
A. СВОДОВО-ГЛИБОКОЕ ПОДЪЯТИЕ МАЛОГО КАВКАЗА (МЕГААНТИКЛИНИИ)

1. Зона пологих моноклинали северо-восточного края Малого Кавказа с расчленением от мезозоя локальными поднятиями

- 1 Локальные сводовые поднятия
- 2 Крылья поднятий и моноклинали
- 3 Центральная зона интенсивных дифференцированных поднятий и опусканий
- 4 Локальные сводовые поднятия
- 5 Крылья сводовых поднятий
- 6 Слабые прогибы и их крылья
- 7 Складчатая зона впадин (мульд, грабен) унаследованных от верхнего палеогена и миоцена и сводово-горстовых палео-антропогенных поднятий
- 8 Локальные сводово-горстовые поднятия
- 9 Крылья сводово-горстовых поднятий
- 10 Слабые прогибы и их крылья
- 11 Мульды и грабены

СХЕМА НОВЕЙШЕЙ ТЕКТОНИЧЕСКОЙ СТРУКТУРЫ

Составил Е.Е. Милановский



III. Зона палео-антропогенных вулканических щитов и складчатого поднятия с интенсивными поднятиями, частично унаследованными от мезозоя и палеогена. а) Адаманская подзона, б) Подзона Чирчакской ССР

- 12 Адаманские щиты и складчатые возвышения
- 13 Крылья щитов и складчатости
- 14 Слабые прогибы и их крылья

IV. Аридно-Восточная зона впадин и умеренных поднятий, в основном унаследованных от палеогеновой структуры

- 15 Локальные брахиформные поднятия
- 16 Крылья поднятий
- 17 Слабые прогибы и их крылья

V. Ущелье Зангузурская зона интенсивных дифференцированных сводово-глобальных поднятий, в основном унаследованных от палеогена и миоцена

- 18 Локальные сводово-глобальные поднятия
- 19 Крылья поднятий
- 20 Прогреты и их крылья

VI. Курский инверсионный прогиб (мегаинверсионный), с интенсивным погружением, наследуемым от олигоцена и миоцена

- 21 Крылья прогиба и участки слабого прогиба
- 22 Глубокие части прогиба

VII. Среднеармянский межгорный прогиб с умеренным погружением (система наложенных олигоценовых, миоценовых и антропогенных мульд, грабенов и поперечных поднятий)

- 23 Мульдообразные и поперечные поднятия
- 24 Крылья прогиба и участки слабого прогиба
- 25 Слабые прогибы
- 26 Глубокие прогибы

VIII. Зангузурская зона интенсивных дифференцированных сводово-глобальных поднятий, в основном унаследованных от палеогена и миоцена

- 27 Мульдообразные и поперечные поднятия
- 28 Крылья поднятий
- 29 Прогреты и их крылья

IX. Зона палео-антропогенных вулканических щитов и складчатого поднятия с интенсивными поднятиями, частично унаследованными от мезозоя и палеогена. а) Адаманская подзона, б) Подзона Чирчакской ССР

- 30 Адаманские щиты и складчатые возвышения
- 31 Крылья щитов и складчатости
- 32 Слабые прогибы и их крылья

X. Курский инверсионный прогиб (мегаинверсионный), с интенсивным погружением, наследуемым от олигоцена и миоцена

- 33 Крылья прогиба и участки слабого прогиба
- 34 Глубокие части прогиба

XI. Среднеармянский межгорный прогиб с умеренным погружением (система наложенных олигоценовых, миоценовых и антропогенных мульд, грабенов и поперечных поднятий)

- 35 Мульдообразные и поперечные поднятия
- 36 Крылья прогиба и участки слабого прогиба
- 37 Слабые прогибы
- 38 Глубокие прогибы

Б. МЕЖГОРНЫЕ ПРОГИБЫ

VI. Курский инверсионный прогиб (мегаинверсионный), с интенсивным погружением, наследуемым от олигоцена и миоцена

- 39 Крылья прогиба и участки слабого прогиба
- 40 Глубокие части прогиба

VII. Среднеармянский межгорный прогиб с умеренным погружением (система наложенных олигоценовых, миоценовых и антропогенных мульд, грабенов и поперечных поднятий)

- 41 Мульдообразные и поперечные поднятия
- 42 Крылья прогиба и участки слабого прогиба
- 43 Слабые прогибы
- 44 Глубокие прогибы

VIII. Зангузурская зона интенсивных дифференцированных сводово-глобальных поднятий, в основном унаследованных от палеогена и миоцена

- 45 Локальные сводово-глобальные поднятия
- 46 Крылья поднятий
- 47 Прогреты и их крылья

IX. Зона палео-антропогенных вулканических щитов и складчатого поднятия с интенсивными поднятиями, частично унаследованными от мезозоя и палеогена. а) Адаманская подзона, б) Подзона Чирчакской ССР

- 48 Адаманские щиты и складчатые возвышения
- 49 Крылья щитов и складчатости
- 50 Слабые прогибы и их крылья

X. Курский инверсионный прогиб (мегаинверсионный), с интенсивным погружением, наследуемым от олигоцена и миоцена

- 51 Крылья прогиба и участки слабого прогиба
- 52 Глубокие части прогиба

XI. Среднеармянский межгорный прогиб с умеренным погружением (система наложенных олигоценовых, миоценовых и антропогенных мульд, грабенов и поперечных поднятий)

- 53 Мульдообразные и поперечные поднятия
- 54 Крылья прогиба и участки слабого прогиба
- 55 Слабые прогибы
- 56 Глубокие прогибы

XII. Зангузурская зона интенсивных дифференцированных сводово-глобальных поднятий, в основном унаследованных от палеогена и миоцена

- 57 Локальные сводово-глобальные поднятия
- 58 Крылья поднятий
- 59 Прогреты и их крылья

XIII. Зона палео-антропогенных вулканических щитов и складчатого поднятия с интенсивными поднятиями, частично унаследованными от мезозоя и палеогена. а) Адаманская подзона, б) Подзона Чирчакской ССР

- 60 Адаманские щиты и складчатые возвышения
- 61 Крылья щитов и складчатости
- 62 Слабые прогибы и их крылья

ГЛАВНЫЕ НЕОГЕННЫЕ ПЕРЕСТРОЙКИ

- Крупнейшие неогенные перестройки
- Новообразованные (наложенные) прогибы и впадины
- Участки неогенных прогибов, осложненные в неогенном периоде и антропогенном
- Неогенные поднятия, развивавшиеся и погруженные в антропоген
- Складки, развивавшиеся в палеогене и антропогене
- Антиклинали
- Синклинали
- Сбросы
- Вибросы и наваги
- Разломы и трещины, флювиальные линейные расположения вулканов
- Флексуры
- Контуры участков южного проявления новейшего кризиса
- Некоторые крупнейшие впадины
- Миоценовые ламповые и эстурии
- Границы неогенных зон

СХЕМАТИЧЕСКИЕ ГЕОЛОГО-ГЕОМОРФОЛОГИЧЕСКИЕ ПРОФИЛИ



УСЛОВНЫЕ ОБОЗНАЧЕНИЯ (к геологическим разрезам)

- Q Четвертичные туфы и туфовалы
- Q Четвертичные лавы
- N_1^* Верхний палеоген
- N_1^* Верхний миоцен
- N_1^*Q Нижний-средний миоцен
- P_{6-8} Средний эоцен
- $С_1$ Верхний мел
- $С_2$ Нижний мел
- $С_3$ Верхняя юра
- $С_4$ Средняя юра
- $С_5$ Нижняя юра
- $С_6$ Верхний триас
- $С_7$ Верхняя пермь
- $С_8$ Нижняя пермь
- $С_9$ Нижний карбон
- $С_{10}$ Верхний девон
- $С_{11}$ Средний девон
- $С_{12}$ Нижний девон
- $С_{13}$ Карбон-девонский
- $С_{14}$ Средний зооцено-олигоцен
- $С_{15}$ Верхний мезо-олигоцен
- $С_{16}$ Верхний криноидный мезо
- $С_{17}$ Верхний байос-альба
- $С_{18}$ Средний палеозой-средняя юра
- $С_{19}$ Верхний палеозой
- Разломы и наваги

СХЕМА ВОЗРАСТА РЕЛЬЕФА

(Почти континентального периода развития по времени формирования неогенных равнин, лавовых массивов и плато)

Составили Н.В.Думитрашко и Л.Н.Зограбян



СХЕМА АВТОРСКИХ МАТЕРИАЛОВ

