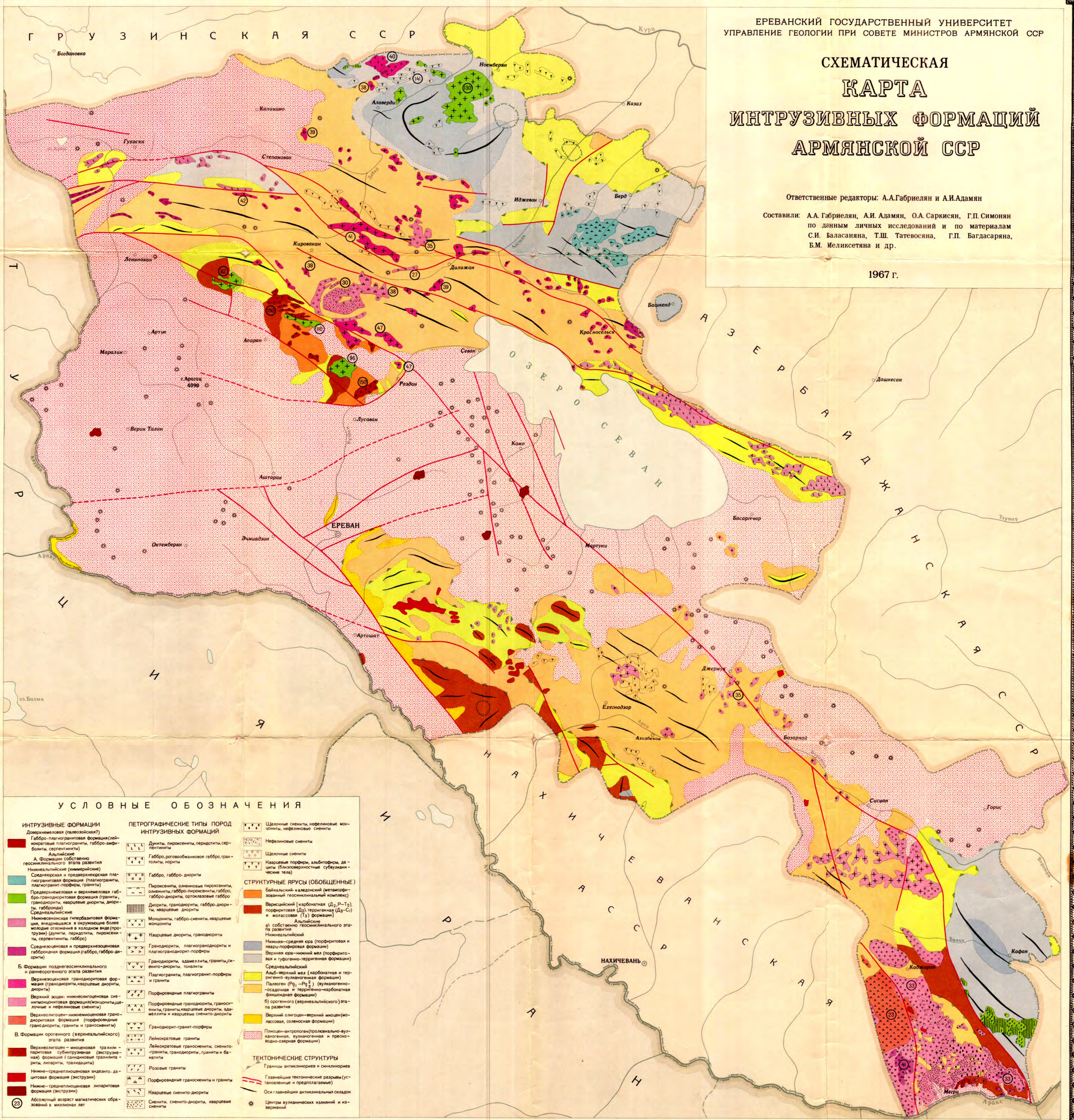


СХЕМАТИЧЕСКАЯ КАРТА ИНТРУЗИВНЫХ ФОРМАЦИЙ АРМЯНСКОЙ ССР

Ответственные редакторы: А.А.Габриелян и А.И.Адамян

Составили: А.А. Габриелян, А.И. Адамян, О.А. Саркисян, Г.П. Симонян
по данным личных исследований и по материалам
С.И. Баласаняна, Т.Ш. Татевосяна, Г.П. Багдасаряна,
Б.М. Меликсетяна и др.

1967 г.



УСЛОВНЫЕ ОБОЗНАЧЕНИЯ

- ИНТРУЗИВНЫЕ ФОРМАЦИИ**
 - Дюриниловская (палеозойская?)
 - Габбро-плаггиогриновая формация (лейкократовые плаггиограниты, габбро-амфиболиты, серпентиниты)
 - А. Формации собственно геосинклинального этапа развития
 - Альпийские
 - Среднерская и предверхнерская плаггиогриновая формация (плаггиограниты, плаггиогриг-порфир, граниты)
 - Предверхнерская и верхнемеловая габбро-гранодиоритовая формация (граниты, гранодиориты, кварцевые диориты, диориты, габбро)
 - Среднеальпийские
 - Нижнеиндусская гипербазитовая формация, выходящая в окружающие более молодые отложения в холодном виде (проуэри) (дуэиты, перидотиты, пироксениты, серпентиниты, габбро)
 - Среднеиндусская и предверхнерская габброидная формация (габбро, габбро-диориты)
 - Б. Формации позднегеосинклинального и раннеорогенного этапа развития
 - Верхнеиндусская гранодиоритовая формация (гранодиориты, кварцевые диориты, диориты)
 - Верхний южен-нижнеиндусская сиенитовая формация (моноклиновые сиениты и нефелиновые сиениты)
 - Верхнеиндусская-нижнеиндусская гранодиоритовая формация (порфировидные гранодиориты, граниты и граносиениты)
 - В. Формации орогенного (верхнеальпийского) этапа развития
 - Верхнеиндусская-индусская трахитопаритовая субинтрузивная (воструэианная) формация (сандиновые трахиты, лавиты, трахиты)
 - Нижне-среднеиндусская андезитодациитовая формация (воструэианная)
 - Нижне-среднеиндусская липаритовая формация (воструэианная)
 - Абсолютный возраст магматических образований в миллионах лет- ПЕТРОГРАФИЧЕСКИЕ ТИПЫ ПОРОД ИНТРУЗИВНЫХ ФОРМАЦИЙ**
 - Дуэиты, пироксениты, перидотиты, серпентиниты
 - Габбро, роговообмановое габбро, триктолиты, нориты
 - Габбро, габбро-диориты
 - Пироксениты, оливиновые пироксениты, оливиниты, габбро-пироксениты, габбро-диориты, ортоклазовое габбро, габбро-диориты, кварцевые диориты, кварцевые диориты
 - Моноклиновые габбро-сиениты, кварцевые моноклины
 - Кварцевые диориты, гранодиориты
 - Гранодиориты, плаггиогранодиориты и плаггиогриг-порфир
 - Гранодиориты, адамеллиты, граниты, сиенито-диориты, тоналиты
 - Плаггиограниты, плаггиогриг-порфир и граниты
 - Порфировидные плаггиограниты
 - Порфировидные гранодиориты, граносиениты, граниты, кварцевые диориты, адамеллиты и кварцевые сиенито-диориты
 - Гранодиорит-гранит-порфир
 - Лейкократовые граниты
 - Лейкократовые граносиениты, сиенито-граниты, гранодиориты, граниты и ба-натиты
 - Розовые граниты
 - Порфировидные граносиениты и граниты
 - Кварцевые сиенито-диориты
 - Сиениты, сиенито-диориты, кварцевые сиениты
- СТРУКТУРНЫЕ ПРУСЫ (ОБОБЩЕННЫЕ)**
 - Байкальский-каледонский (метаморфизованный геосинклинальный комплекс)
 - Верхнерский (карбонатная (D₂-P₂), порфиритовая (D₃), терригенная (D₃-C₁) и молассовая (T₃) формация)
 - Альпийские
 - а) собственно геосинклинального этапа развития
 - Нижнеальпийский
 - Нижняя-средняя кора (порфиритовая и кварц-порфиритовая формация)
 - Верхняя кора-нижний мез (порфиритовая и туфрогенно-терригенная формация)
 - Среднеальпийский
 - Альп-верхний мез (карбонатная и терригенно-вулканогенная формация)
 - Палеоген (P₃-P₂) (вулканогенно-осадочная и терригенно-карбонатная фишюидная формация)
 - б) орогенного (верхнеальпийского) этапа развития
 - Верхний олигоцен-верхний миоцен (молассовая, солончатая формация)
 - Плиоцен-антропоген (пронивально-вулканогенная, вулканогенная и пресноводно-озерная формация)
 - ТЕКТОНИЧЕСКИЕ СТРУКТУРЫ**
 - Границы антиклинориев и синклинориев
 - Главнейшие тектонические разрывы (условные и предполагаемые)
 - Оси главнейших антиклинальных складок
 - Центры вулканических извержений