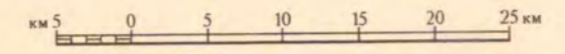


ГЕОЛОГИЧЕСКАЯ КАРТА АРМЯНСКОЙ ССР

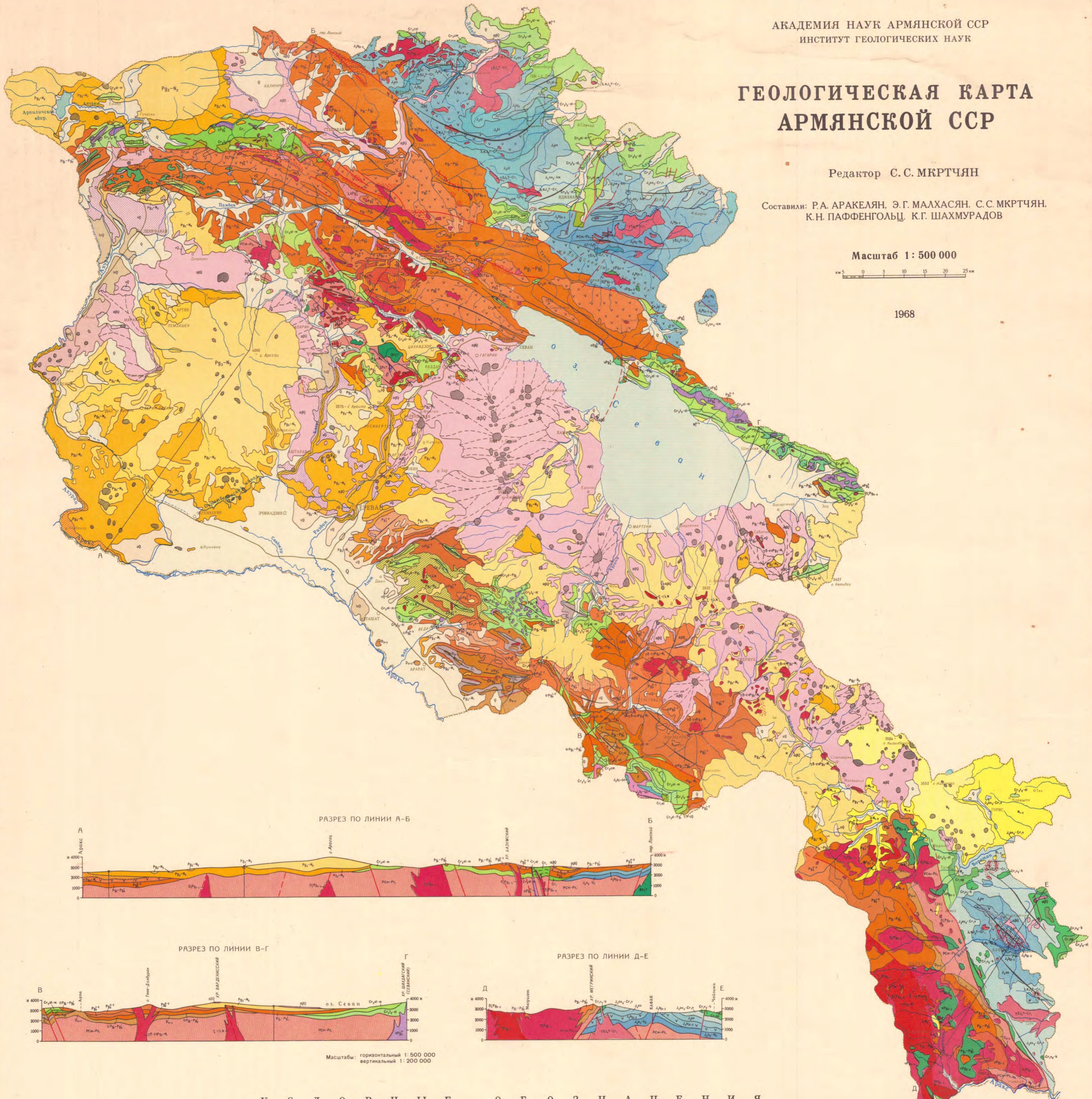
Редактор С. С. МКРТЧЯН

Составили: Р. А. АРАКЕЛЯН, Э. Г. МАЛХАСЯН, С. С. МКРТЧЯН,
К. Н. ПАФЕНГОЛЬЦ, К. Г. ШАХМУРАДОВ

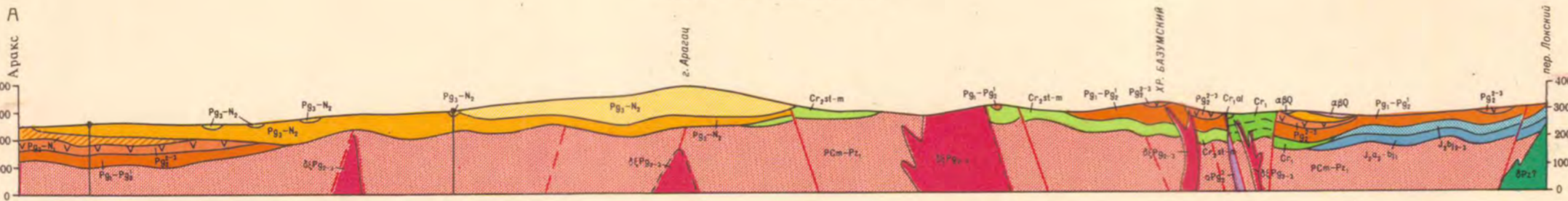
Масштаб 1 : 500 000



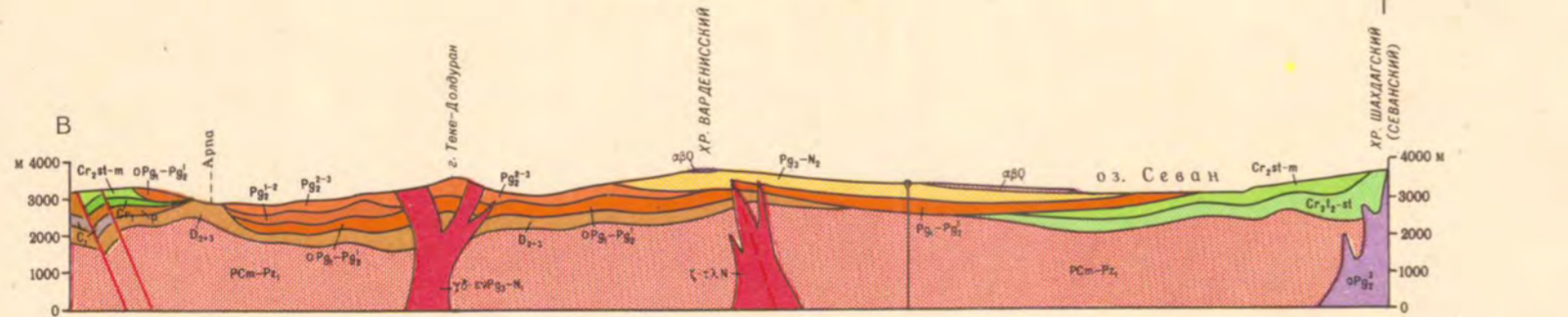
1968



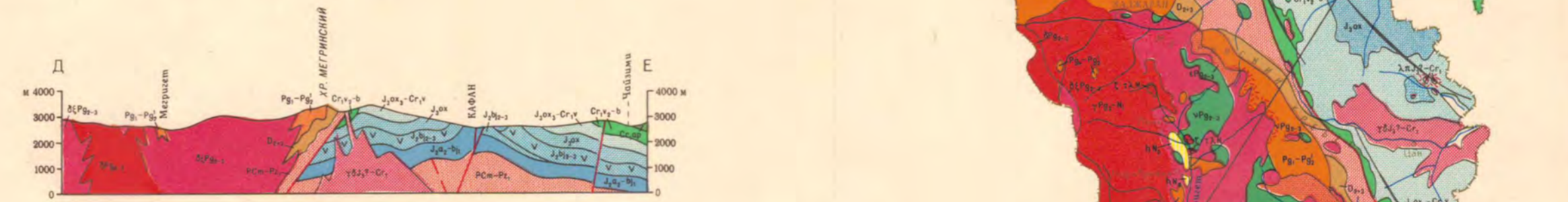
РАЗРЕЗ ПО ЛИНИИ А-Б



РАЗРЕЗ ПО ЛИНИИ В-Г



РАЗРЕЗ ПО ЛИНИИ Д-Е



Масштабы: горизонтальный 1 : 500 000
вертикальный 1 : 200 000

У С Л О В Н Ы Е О Б О З Н А Ч Е Н И Я

Система	Символ	Описание				
ЧЕТВЕРТИЧНАЯ СИСТЕМА	Q	Искусственные образования: асфальтовые, промывочные, валяльные, войло-пелюшечные, озерные и другие				
	IQ	Террацеты и террациновые конгломераты				
	Q ₁	Вулканические туфы и туфолавы Ереванского и Ленинградского типов				
	Q ₂	Лавы типа Е: андезиты, андезиты-дациты				
	Q ₃	Лавы типов А, В, С, Д: базальты, андезиты-базальты, андезиты, андезиты-дациты				
	Q ₄	Конгломератные отложения террас: гальки, глыбы, пески, гравий				
	Q ₅	Озерные почвы Ереванского, Ленинградского и Аларского типов				
	Q ₆	Нечетвертичные осадочно-вулканические почвы Армянского района (с.с. Ани, Аган)				
	НЕОГЕНОВАЯ СИСТЕМА	N ₁	Вулканическая почва массива в Миласар и лавы Занкезурского плато. Базальты, андезиты, дациты и другие			
		N ₂	Сланцево-песчановая уступная почва Мезрицкого района (с. Нор-Аревик)			
N ₃		Сосиская глинисто-вапняковая почва (интервенция)				
N ₄		Горская вулканическо-облачная почва туфовых (интервенция)				
N ₅		Средний и верхний миоцен. Нахичевань, карабахская и жюльетские слои. Песчаные, конгломератные, глыбы, рудожиты				
N ₆		Вулканическая почва Армянского нагорья. Андезиты, трахитовые, андезиты-дациты, их туфовые, туфолавы				
N ₇		Вулканические туфы и туфолавы Армянского и Бюракского типов				
N ₈		Лавиты, дациты, пемзы, обсидианы, перлиты, их брекчи, пески				
N ₉		Диапитовые базальты, андезиты-базальты				
N ₁₀		Гипсоаномалия и разбитая почва Приармянского района и орогенной излучинской осадочной толщи и Армянского района				
ПАЛЕОГЕНОВАЯ СИСТЕМА	P ₁	"Ласоретская" почва Приармянского района				
	P ₂	Омелбернская почва: песчаные, глыбы, конгломераты, рудожиты				
	ПАЛЕОГЕНОВАЯ СИСТЕМА (продолжение)	P ₃	Нижний - средний олигоцен. Шахтун-шахтунская терригенная почва			
		P ₄	Нижний - средний олигоцен. Вулканическо-осадочная почва западного Алашхора (Даракская) (с. Рав)			
		P ₅	Верхний эоцен. Эпителические порфиры, трахиты, ортофиты, трахитовые, их туфы и туфовые массивы с Теллер			
		P ₆	Средний - верхний (Т) эоцен. Вулканическо-осадочная почва: туфовые, туфо-песчаные, туфиты, песчаные, глыбы, мерзлы			
		P ₇	Средний - верхний эоцен. Осадочная почва: известняки, песчаные			
		P ₈	Средний - верхний эоцен. Вулканическая почва северной Армении: порфиры, андезиты, их туфы и туфовые			
		P ₉	Нижний - средний эоцен. Осадочно-вулканическая почва восточного Алашхора - Занкезур			
		P ₁₀	Нижний - средний эоцен. Осадочная почва бассейнов рек Аган и Веда			
P ₁₁		Палеоцен - нижний эоцен. Вулканическо-осадочная почва: туфовые, туфо-песчаные, песчаные, мерзлы, порфиры, туфы, туфовые				
P ₁₂		Палеоцен - нижний эоцен. Осадочная почва Алашхора: песчаные, сланцы, мерзлы, брекчиевидные известняки, базальты, конгломераты				
ЮРСКАЯ СИСТЕМА	J ₁	Долгий ярус верхнего отдела меловой системы - палеоцен. Осадочная почва район Шахтунского хребта и бассейнов рек Аган и Веда: известняки, мерзлы, известняки, конгломераты				
	J ₂	Саманский, саманский и махистранский ярусы. Мерзельно-известняковая почва (в бассейне реки Веда и Алашхора - с песчаными и алевролитами)				
	J ₃	Верхнеюрский подъярус. Коньянский и саманский ярусы. Терригенные и карбонатные алевролиты, известняки, алевролиты, мерзлы, конгломераты (в бассейне реки Веда и Алашхора - с вулканическими образованиями)				
	J ₄	Туронский ярус. Осадочная почва: известняки, песчаные, мерзлы, конгломераты (в Шахтунском районе - весьма развит в саманский ярус с туронскими образованиями)				
	J ₅	Саманский ярус. Осадочно-вулканическая и терригенная почва: песчаные, известняки, туфовые, известняки, мерзлы				
	J ₆	Нижний отдел иррациональный. Известняки, алевролиты, песчаные, туфы, кислые эффузивы и вулканы района Батузского хребта				
	J ₇	Альпский ярус. Известняки, мерзлы, песчаные, алевролиты с прослоями вулканических пород				
	J ₈	Апский ярус. Песчаные, мерзлы, известняки, туфоаномалии, порфиры				
	J ₉	Верневаллийский подъярус - боррельский ярус. Сланцы известняковые				
	J ₁₀	Верхнеюрский подъярус верхнего отдела юрской системы - валлийский ярус нижнего отдела меловой системы. Вулканическая почва: порфиры, туфовые, туфоаномалии, туфовые, известняки с лавой и прослоями известняковых				
ТРИАСОВАЯ СИСТЕМА	T	Терригенно-уплотненная почва верховья реки Веда (верхний отдел) и доломитово-известняковая известняковая				
	ПЕРМСКАЯ СИСТЕМА	P	Известняки и бугорчатые сланцы			
		КАМЕДУГОЛЬНАЯ СИСТЕМА	C	Нижний отдел. Известняки, песчаные, мерзлы, глинистые сланцы		
			ДЕВОНСКАЯ СИСТЕМА	D ₁	Средний и верхний отделы. Известняки, песчаные, мерзлы, сланцы	
				D ₂	Диванский - нижний палеозой. Метаморфические сланцы с прослоями известняковых и ириков (в Занкезуре - с вулканическими образованиями)	
				D ₃	Диванский - нижний палеозой. Метаморфические сланцы с прослоями известняковых и ириков (в Занкезуре - с вулканическими образованиями)	
				D ₄	Примечание. Буквы перед индексами палеозойских отделов означают: а - осадочные, б - угленосные	
				ВЕРХНЕОКРЕТОВЫЙ ПОДЪЮС	V ₁	Неогенные малые неогеновые и эоценовые кислого и среднего состава: андезиты, андезиты-дациты, трахитовые, рудожиты и другие
					V ₂	Порфириновые граниты и гранитоиды Мезрицкого плато
					V ₃	Гранитоиды, порфириновые граниты, монокиты, эоситы, щелочные габбро Алашхора и восточной реки Вираши
ВЕРХНЕОКРЕТОВЫЙ ПОДЪЮС (продолжение)					V ₄	Гранитоиды, эоситы, щелочные габбро Алашхора и восточной реки Вираши
	V ₅				Гранитоиды, эоситы, щелочные габбро Алашхора и восточной реки Вираши	
	V ₆	Гранитоиды, эоситы, щелочные габбро Алашхора и восточной реки Вираши				
	V ₇	Гранитоиды, эоситы, щелочные габбро Алашхора и восточной реки Вираши				
	V ₈	Гранитоиды, эоситы, щелочные габбро Алашхора и восточной реки Вираши				
	V ₉	Гранитоиды, эоситы, щелочные габбро Алашхора и восточной реки Вираши				
	V ₁₀	Гранитоиды, эоситы, щелочные габбро Алашхора и восточной реки Вираши				
	V ₁₁	Гранитоиды, эоситы, щелочные габбро Алашхора и восточной реки Вираши				
	V ₁₂	Гранитоиды, эоситы, щелочные габбро Алашхора и восточной реки Вираши				
	V ₁₃	Гранитоиды, эоситы, щелочные габбро Алашхора и восточной реки Вираши				