

МИНИСТЕРСТВО ГЕОЛОГИИ СССР
УПРАВЛЕНИЕ ГЕОЛОГИИ СОВЕТА МИНИСТРОВ АРМЯНСКОЙ ССР

Главная редакция „Геология СССР“

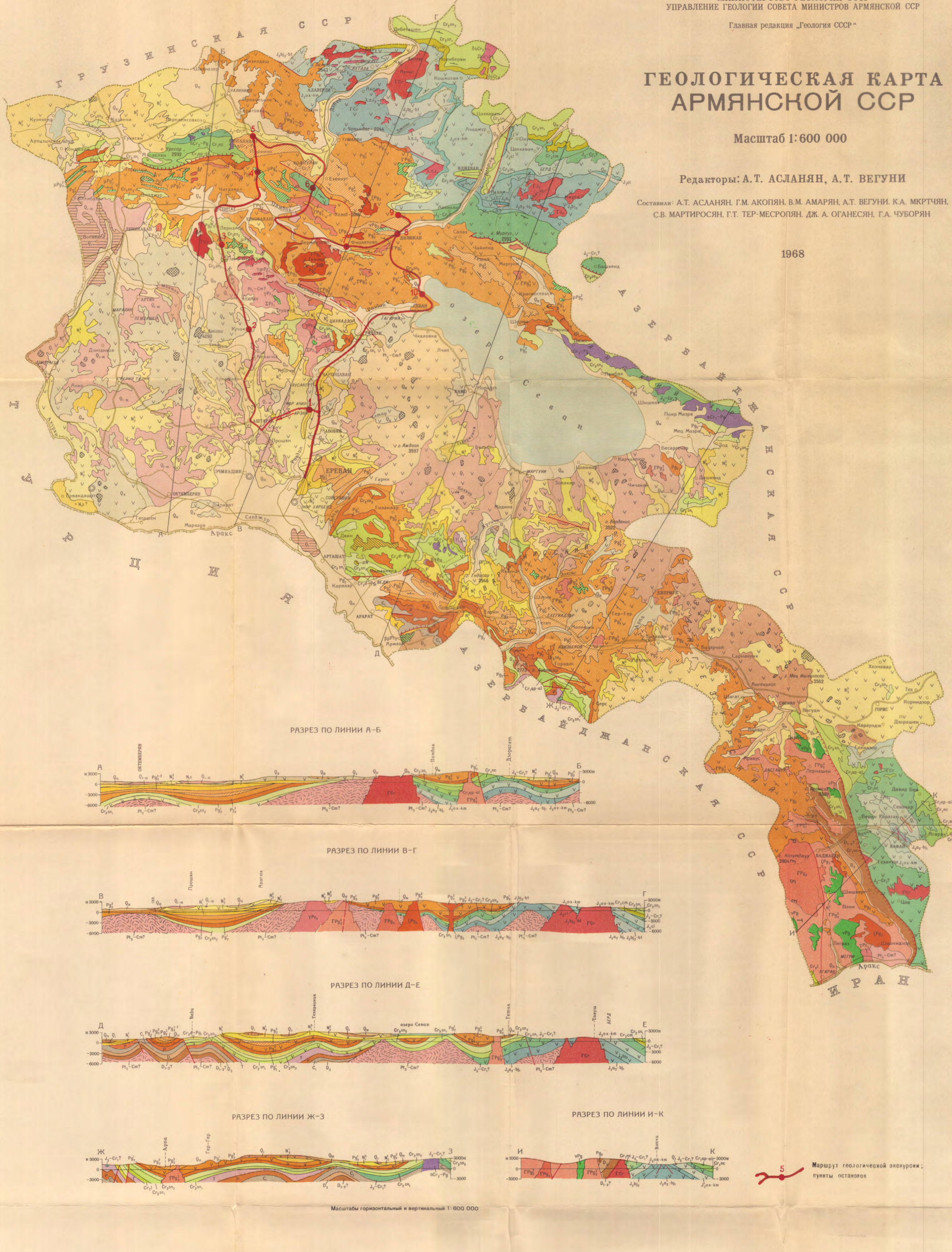
ГЕОЛОГИЧЕСКАЯ КАРТА АРМЯНСКОЙ ССР

Масштаб 1:600 000

Редакторы: А. Т. АСЛАНЯН, А. Т. ВЕГУНИ

Составили: А. Т. АСЛАНЯН, Г. М. АКОПЯН, В. М. АМАРЯН, А. Т. ВЕГУНИ, К. А. МКРТЧЯН,
С. В. МАРТИРОСЯН, Г. Т. ТЕР-МЕСРОПЯН, Д. А. АГАНЕСЯН, Г. А. ЧУБОРЯН

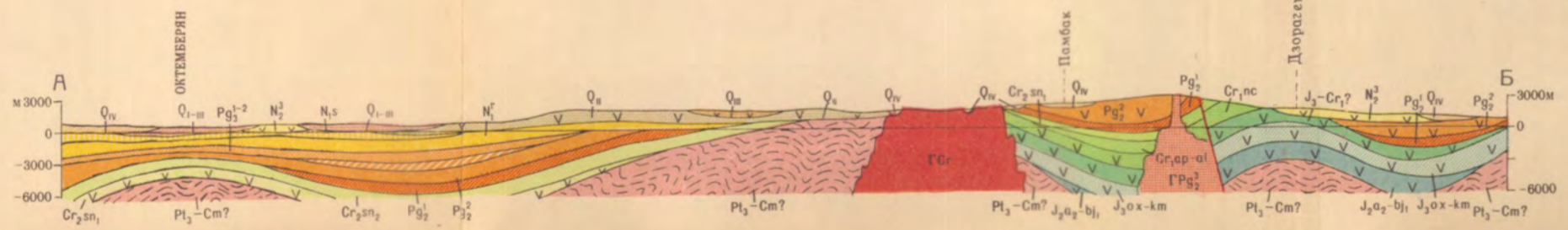
1968



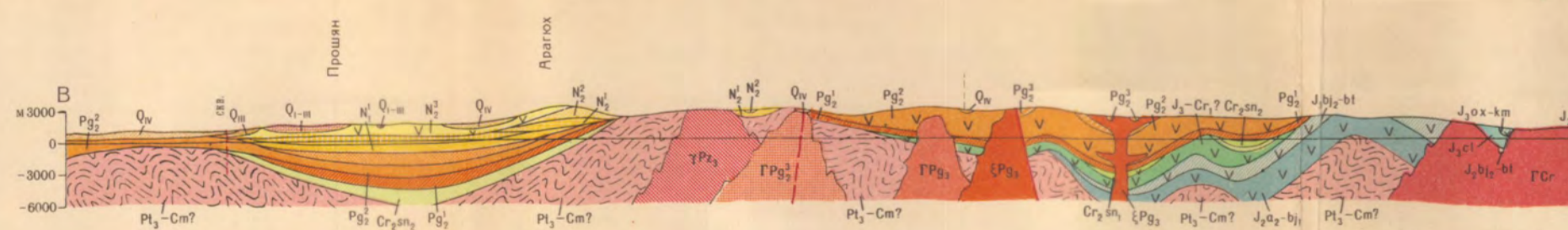
УСЛОВНЫЕ ОБОЗНАЧЕНИЯ

- | | |
|---------------|--|
| Q_{IV} | Современные аллювиально-делювиальные и пролювиальные отложения |
| Q_{III-IV} | Нижне-верхнечетвертичные суглинки и туфы |
| Q_{III} | Верхнечетвертичные базальтовые и андезит-базальтовые лавы и аллювий |
| Q_{II} | Среднечетвертичные базальтовые, андезитовые и дацитовые лавы и аллювий |
| Q_{I} | Нижнечетвертичные базальтовые, андезитовые, дацитовые лавы и озерные отложения |
| N_2^1 | Верхний плiocен. Доломитовые, базальтовые, андезитовые и дацитовые лавы, их пирокластические, озерные и аллювиальные образования |
| N_2^2 | Средний плiocен. Андезиты, андезит-дациты и дациты |
| N_2^3 | Нижний плiocен. Липариты, обсидианы, перлиты и их пирокласты |
| N_1^1 | Верхний миоцен. Туфобриччи и туфы андезитов |
| N_1^2 | Сарматский ярус. Глины, песчаники и известняки |
| N_1^3 | Средний миоцен. Гипсоносно-соленосные глины и пески |
| N_1^4 | Нижний миоцен. Пестроцветные конгломераты, песчаники, сандяночные прехиты и их туфы |
| Pg_2^3 | Средний-верхний олигоцен. Угленосные глины и песчаники |
| Pg_2^2 | Нижний-средний олигоцен. Песчаники, глины и известняки фациально переходящие в вулканогенные образования |
| Pg_2^1 | Золен. Порфириты и их пирокласты |
| Pg_1^1 | Верхний золен. Песчаники, известняки и глины фациально переходящие в вулканогенные породы |
| Pg_1^2 | Средний золен. Песчаники, известняки и глины фациально переходящие в вулканогенные породы |
| Pg_1^3 | Нижний золен. Известняки и конгломераты |
| Cr_2-Pg | Мелкоярусная система, верхний отдел, долынский ярус - палеогеновая система, палеоцен. Флишевые карбонатно-песчаные отложения |
| Cr_2sn_2 | Сеноманский подъярус, верхняя часть. Известняки и мерзели |
| Cr_2sn_1 | Сеноманский подъярус, нижняя часть. Песчаники, конгломераты и вулканогенные образования |
| Cr_2l | Туронский ярус. Известняки и конгломераты |
| Cr_2cm | Сеноманский ярус. Песчаники, известняки и туфопесчаники |
| Cr_1ap-al | Альпский - альпийский ярусы. Известняки, мерзели и вулканогенные породы |
| Cr_1nc | Неокомский подъярус. Порфириты, туфобриччи и туфы с прослоями известняков |
| J_2-Cr_2 | Юрская система, верхний отдел - меловая система, нижний отдел (?) Вулканогенные породы с прослоями известняков |
| $J_2,ox-km$ | Оксфордский - ниммерийский ярусы. Порфириты, туфобриччи и туфы с прослоями известняков и доломитов |
| J_2cl | Меловый ярус. Глинистые сланцы, песчаники с прослоями вулканогенных пород |
| J_2bj_2-b1 | Байосский ярус, верхний подъярус - байосский ярус. Порфириты, туфобриччи, туфоконгломераты с прослоями доломитов, известняков и песчаников |
| J_2bj_2 | Байосский ярус, верхний подъярус. Мелкозернистые и кварц-плавникозластые порфириты |
| J_2a_2-b1 | Аленский ярус, верхний подъярус - байосский ярус, нижний подъярус. Порфириты с прослоями песчаников, известняков и глинистых сланцев |
| $J_2l-J_2a_1$ | Тюрский ярус - аленский ярус, нижний подъярус. Песчано-глинистые сланцы, чередующиеся с порфиритами и туфобриччи |
| T | Триасовая система. Плинтывые известняки, арчалиты, песчаники, сверху переходящие с углейными сланцами |
| P | Пермская система. Битуменозные, местами плитчатые известняки |
| C_1 | Мезозойская система, нижний отдел. Карбиды, известняки и глинистые сланцы с прослоями песчаников |
| D_3 | Верхний отдел. Глинистые сланцы, карбиды, песчаники и известняки |
| D_1-z_1 | Нижний - средний отделы (?) Порфириты с прослоями туфоконгломератов, известняков и карбидов |
| P_1-Cm | Верхний протерозой - нимфейская система (?) Метаморфические сланцы, мраморы, доломиты и вулканогенные метаморфизованные породы |
| an | Неогеновые андезиты, дациты, трахитовидные, сандяночные прехиты, липариты и обсидианы |
| pb_1 | Олигоценые габбро-порфириты и липарито-дациты |
| pb_2 | Среднеолигоценые кварцевые порфириты и габбро-порфириты |
| pb_3 | Позднеолигоценые кварцевые порфириты, альбитофиры, липарито-дациты и габбро-порфириты |
| $z.z.z_2$ | Среднеюрские кварцевые порфириты |
| pb_1pb_2 | Позднемеловые кварцевые порфириты |
| pb_3 | Позднемеловые кварцевые порфириты, альбитофиры, липарито-дациты и габбро-порфириты |
| gp_1 | Олигоценые, нефелиновые и щелочные сyenиты, сyenиты-порфириты, сyenиты, гранитоиды |
| gp_2 | Олигоценые гранитоиды |
| gp_3 | Позднеолигоценые гранитоиды |
| gp_4 | Палеогеновые габброиды |
| pcr_2-pg | Позднемеловые - палеогеновые ультрабазиты |
| gc_1 | Меловые гранитоиды |
| gc_2 | Среднемеловые гранитоиды |
| gc_3 | Позднемеловые гранитоиды |
| gp_1 | Раннепалеозойские габброиды |
| gp_2 | Раннепалеозойские гранитоиды |
| gc_1 | Палеоцен-четвертичные вулканогенные центры |
| v | Вулканогенные образования, преимущественно лавы |
| o | Озерные отложения |
| h | Надыбы и взбросы |
| sc | Сбросы и свезы |
| z | Наклонные залежи пород |
| bc | Бурые сквалены |
| 1 | Территория Азербайджанской ССР |

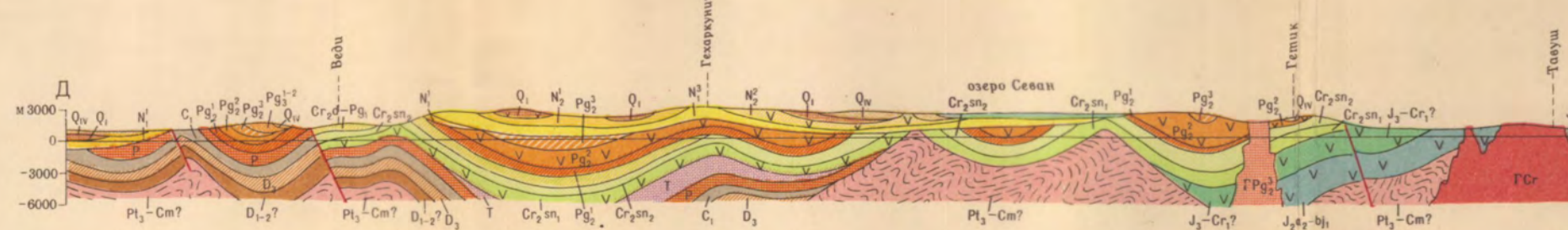
РАЗРЕЗ ПО ЛИНИИ А-Б



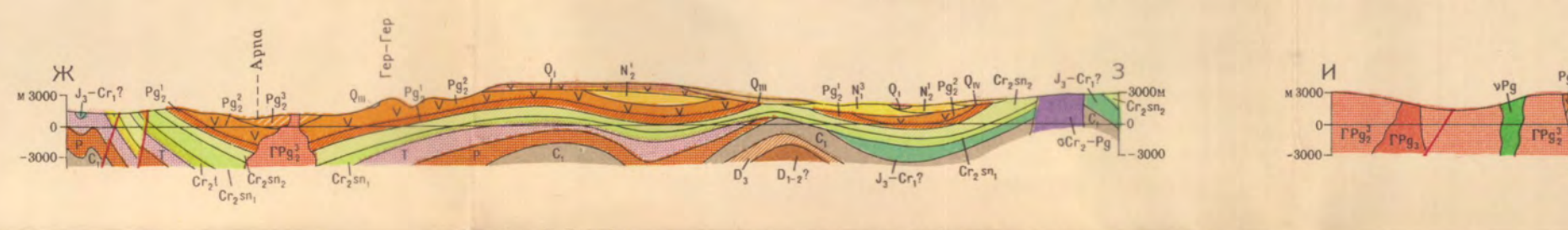
РАЗРЕЗ ПО ЛИНИИ В-Г



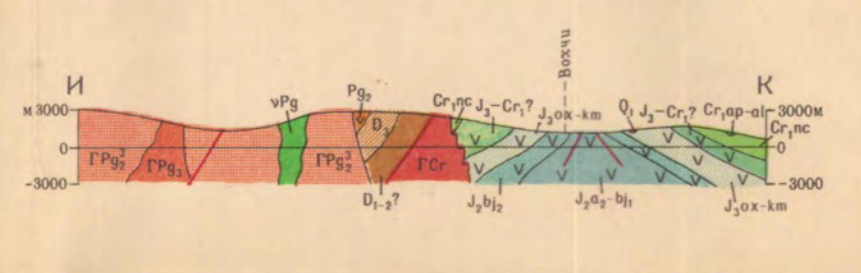
РАЗРЕЗ ПО ЛИНИИ Д-Е



РАЗРЕЗ ПО ЛИНИИ Ж-З



РАЗРЕЗ ПО ЛИНИИ И-К



Масштабы горизонтальный и вертикальный 1:600 000

5 Маршрут геологической экскурсии; пункты остановок