

# ГЕОМОРФОЛОГИЧЕСКАЯ КАРТА

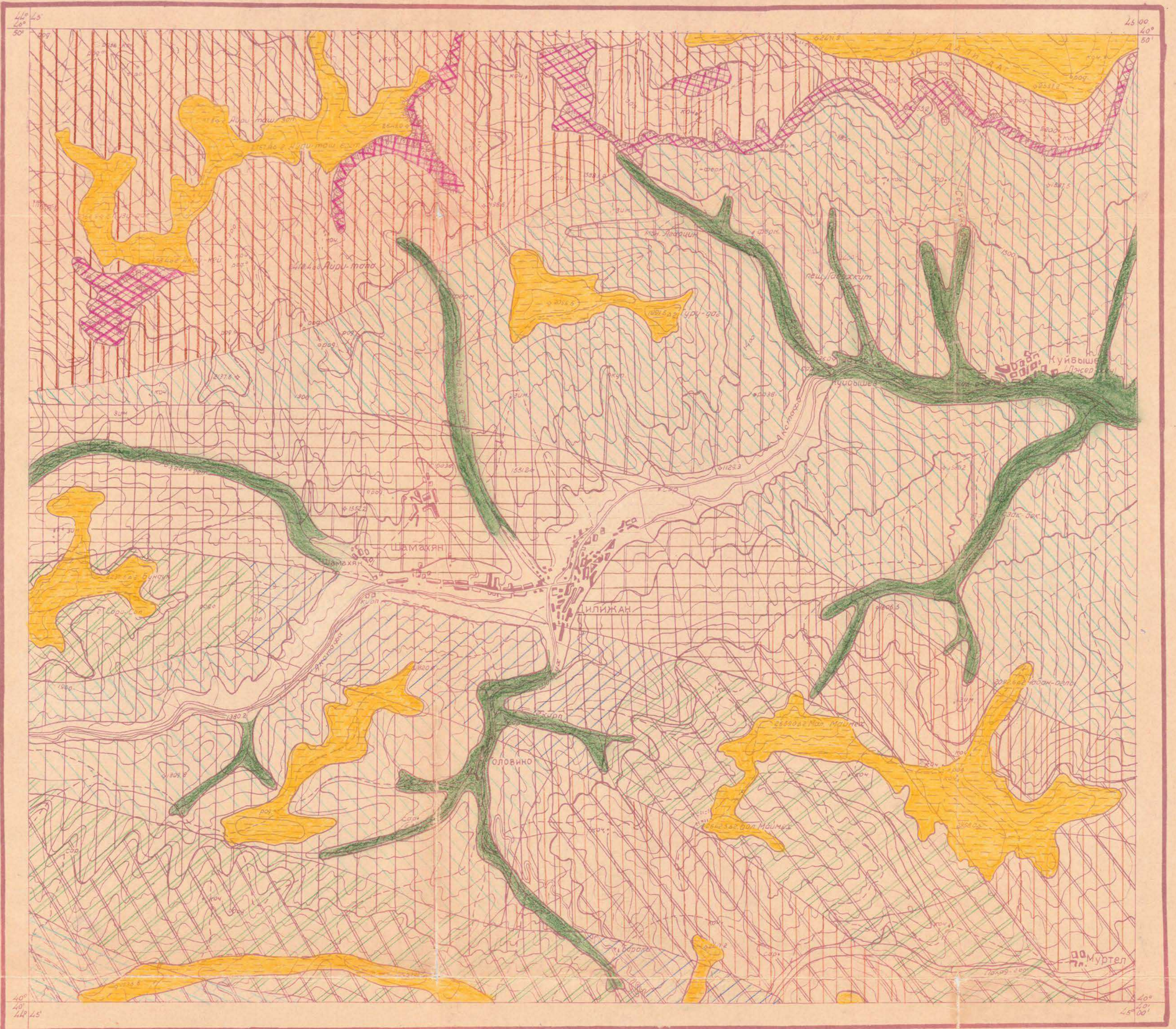
К-38-114-Г (Дилижан)

Масштаб 1:50000

0,5 1 0,5 1 1,5 2 2,5 км

1956г.

Составили: Аюбян Г. М.  
Мартиросян С. В.



## Условные обозначения

### Морфоэрозионные типы рельефа

- 1 Водораздельное плато древнее, пенеплена слабо расчлененное.
- 2 Высокогорный рельеф глубокого и густого расчленения.
- 3 Высокогорный рельеф среднего расчленения.
- 4 Среднегорный рельеф глубокого и густого расчленения.
- 5 Низкогорный рельеф среднего расчленения.
- 6 Глубокие V-образные речные долины.

### Морфогенетические типы рельефа

- 1 Синклинальные водораздельные хребты.
- 2 Область синклинальных долин.
- 3 Область антиклинальных долин.
- 4 Область антиклинальных хребтов.
- 5 Моноклинные и гомотеклональные склоны и хребты куэстового расчленения.
- 6 Куэсты.

Министерство геологии и охраны недр СССР  
Управление геологии и охраны недр при  
Совете Министров Армянской ССР

Центральная геодезическая станция АЗН

Нач.-к. Упр. геол. разведки АЗН Аюбян Г. М.  
Гл. инж. Упр. геол. разведки АЗН Мартиросян С. В.  
Гл. геолог Упр. геол. разведки АЗН Аюбян Г. М.  
Нач.-к. ПСП АЗН Мартиросян С. В.  
Ст. геолог ПСП АЗН Мартиросян С. В.

Чертёж № 1/114-Г от 1956г.