

# ГЕОМОРФОЛОГИЧЕСКАЯ КАРТА

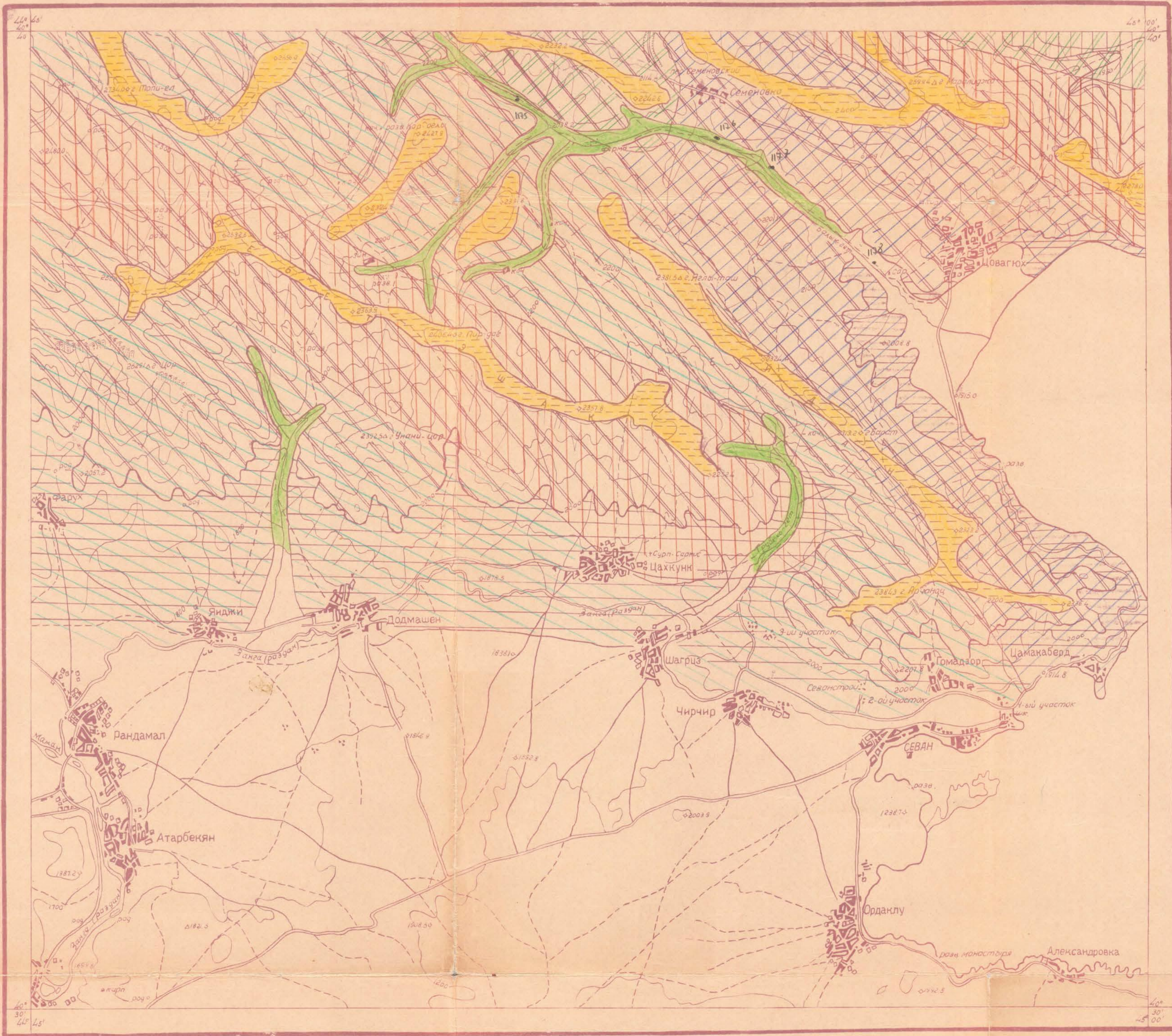
К-38-126-Г (СЕВАН)

Масштаб 1:50000

0 0.5 1 1.5 2 2.5 км

1956 г.

Составили: Аюлян Г. М.,  
Мартиросян С. В.



## Условные обозначения

### Морфографические типы рельефа

- 1 Водораздельное плато древнего пещеплана, слабо расчлененное.
- 2 Высокогорный рельеф среднего расчленения.
- 3 Среднегорный рельеф глубокого и густого расчленения.
- 4 Среднегорный рельеф слабо расчлененный.
- 5 Глубокие V-образные речные долины.

### Морфогенетические типы рельефа

- 1 Синклинальные водораздельные хребты.
- 2 Области антиклинальных хребтов.
- 3 Области антиклинальных хребтов.
- 4 Моноклинные склоны и хребты куэстового расчленения.

Министерство геологии и охраны недр СССР  
Управление геологии и охраны недр при  
Совете Министров Армянской ССР  
Цамакабердский ЦОС  
Нач.-к. Упрасл. Аюлян Г. М.  
Гл. инж. Упрасл. Мартиросян С. В.  
Гл. геолог Упрасл. Аюлян Г. М.  
Нач.-к. ЦОС Мартиросян С. В.  
Ст. геолог ЦОС Мартиросян С. В.  
Чертеж № 1956а

