

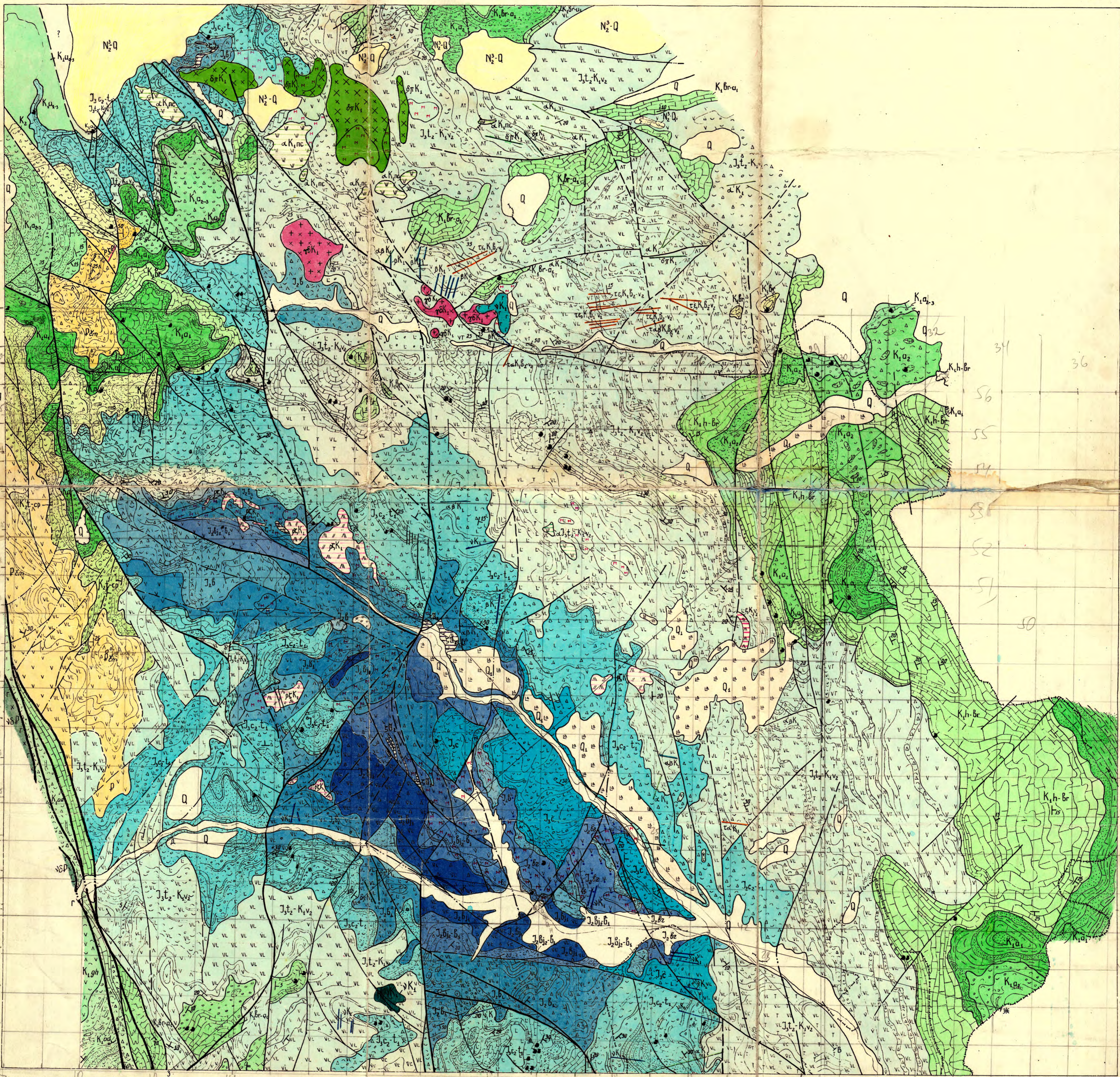
# ГЕОЛОГО-СТРУКТУРНАЯ КАРТА КАФАНСКОГО РАЙОНА

Приложение №1  
Экз. №3

Масштаб 1:50 000

1984 г.

Лист №1



Составили: Успенская Е.А. (отв. исполнитель), Аванесян А.С.,  
Бурштейн Л.Б., Казарян А.К., Левен Э.Я. (науч. руководители),  
с использованием материалов Лейе Ю.А. и др. (1957г.),  
Якопяна В.Т. и др. (1967г.), Ачкагезяна С.О. и др. (1980г.)

Исполнила Соловьева К.М.



# УСЛОВНЫЕ ОБОЗНАЧЕНИЯ К ГЕОЛОГО-СТРУКТУРНОЙ КАРТЕ КАФАНСКОГО РАЙОНА

<p><b>Четвертичная система</b></p> <p><b>Палеогеновая система</b></p> <p><b>Варянский отдел</b></p> <p><b>Меловая система</b></p> <p><b>Юрская система</b></p> <p><b>Пермская система</b></p> <p><b>Девонская система</b></p>	<p><b>Q</b> Четвертичные отложения объединенные. Аллювиально-делювиальные галечники, пески, суглинки, глины. Гравитационно-оползневые глыбовые накопления, брекчии.</p> <p><b>Q<sub>1</sub></b> Нижнечетвертичные отложения базальты, андезито-базальты, андезиты с линзами терригенных аллювиально-пролювиальных пород.</p> <p><b>N<sub>2</sub>-Q</b> Неогеновая система, верхний плиоцен-четвертичные отложения объединенные. Туфы, туфобрекчии, базальты, андезиты, конгломераты, суглинки.</p> <p><b>P<sub>1</sub>ст</b> Чимьянская толща. Андезито-базальты, андезиты, дациты, туфы, туфобрекчии, силикатовые сланцы с линзами известняков и аргиллитов, песчаников.</p> <p><b>P<sub>1</sub>gl</b> Залукаинская толща. Кристоцветные песчаники, конгломераты.</p> <p><b>P<sub>1</sub>bg</b> Нижний ярус багассарской свиты. Андезиты, плагиоклазовые, пироксеновые, пироксен-плагиоклазовые. Туфы, туфобрекчии.</p> <p><b>P<sub>1</sub></b> Палеоцен. Известняки, известковистые глинистые сланцы.</p> <p><b>K<sub>2</sub></b> Нерасчлененный. Улистоэрихий горизонт. В глыбах известняки опта, в матрице туфоконгломераты и туфобрекчии.</p> <p><b>K<sub>2</sub>sh</b> Шилкерская толща. Полимиктовые пестроцветные конгломераты, глинистые сланцы, песчаники, известняки, мелкообломочные туфы, т. разраделиты, туфобрекчии.</p> <p><b>K<sub>2</sub>t-ср</b> Туронский-кампанский ярусы. Нерасчлененные. Оранжевые известняки, глинистые известняки, туфопесчаники, туфоконгломераты, туфобрекчии, андезиты, олистоэрихи.</p> <p><b>K<sub>1</sub>sd</b> Маржидинская толща. Пестроцветные туфы, туфопесчаники, андезиты, полимиктовые конгломераты, глинистые известняки.</p> <p><b>K<sub>1</sub>gh</b> Гехинская толща. Андезиты, андезито-дациты, туфы, реже песчаники, с реуки-ми линзами известняков.</p> <p><b>K<sub>1</sub>а<sub>23</sub></b> Средний и верхний подъярус. Туфоконгломераты, туфопесчаники, песчинистые и органогенные известняки.</p> <p><b>K<sub>1</sub>а<sub>2</sub></b> Средний подъярус. Туфоконгломераты, туфопесчаники, андезиты, олистоэрихи с глыбами барремских известняков.</p> <p><b>K<sub>1</sub>а<sub>1</sub></b> Нижний подъярус. Туфопесчаники, туфоконгломераты, туфобрекчии, глинистые известняки, органогенные известняки.</p> <p><b>K<sub>1</sub>br-д</b> Барремский ярус - нижний подъярус аптского яруса. Органогенные и псевдооползневые известняки.</p> <p><b>K<sub>1</sub>br</b> Барремский ярус. Органогенные и песчинистые известняки с прослоями кремней.</p> <p><b>K<sub>1</sub>h-br</b> Зотеридский и барремский ярусы. Органогенные, хемогенные, песчинистые, глинистые известняки, базальные вулканитовые конгломераты.</p> <p><b>J<sub>3</sub>t<sub>2</sub>K<sub>1</sub>v<sub>2</sub></b> Титонский ярус, верхний подъярус валонжский ярус, средний подъярус. Базальты, андезито-базальты, андезиты, туфопесчаники, туфоконгломераты, туфобрекчии, известняки.</p> <p><b>J<sub>3</sub>с<sub>2</sub>-t<sub>1</sub></b> Келловейский ярус, средний подъярус - титонский ярус, нижний подъярус. Базальты, андезито-базальты, туфобрекчии и туфоконгломераты андезито-базальтового состава, туфопесчаники, туфобрекчии, органогенные известняки.</p> <p><b>J<sub>3</sub>с</b> Туфоконгломераты, туфопесчаники, туфобрекчии, известняки.</p> <p><b>J<sub>2</sub>в</b> Батский ярус. Риодациты, кварцевые дациты, андезиты, базальты, туфы и туфобрекчии, преимущественно андезито-дацитового и риодацитового состава.</p> <p><b>J<sub>2</sub>в<sub>1</sub></b> Батский ярус, нижний подъярус. Силокластиты миндалекомных базальтов, и андезито-базальтов, брекчиевые лавы, туфы и туфобрекчии андезито-базальтов.</p> <p><b>J<sub>2</sub>в<sub>12</sub>-в<sub>1</sub></b> Батский ярус, верхний подъярус - батский ярус, нижний подъярус. Андезиты, кварцевые и плагиоклазовые из брекчии, туфы, туфоконгломераты.</p> <p><b>J<sub>2</sub>в<sub>2</sub></b> Баридатумская свита. Кварцевые андезиты, брекчии кварцевых андезитов, туфопесчаники, туфобрекчии, глинистые известняки.</p> <p><b>J<sub>2</sub>в<sub>1</sub></b> Батский ярус, нижний подъярус. Андезито-базальты, андезиты, брекчиевые лавы андезито-базальтов, андезитов.</p> <p><b>P<sub>2</sub></b> Верхний отдел. Органогенные известняки.</p> <p><b>D<sub>2</sub>С<sub>1</sub></b> Органогенные известняки, глинистые известняки, кварциты.</p>	<p><b>Граниты</b></p> <p><b>Гранодиориты</b></p> <p><b>Монцититовые диориты</b></p> <p><b>Габбро-диориты</b></p> <p><b>Габбро-диабазы</b></p> <p><b>Цоковский комплекс. Вторая фаза - розовые граниты (г<sup>2</sup>), первая фаза - гранодиориты (г<sup>1</sup>), диориты (д), габбро-диориты (г<sup>д</sup>).</b></p> <p><b>Дайки лейкократовых порфировидных гранитов.</b></p> <p><b>Арагацарский комплекс. Гранодиориты (г<sup>д</sup>), габбро (г).</b></p> <p><b>Баридатумский комплекс. Кварцевые диорит-порфириты.</b></p> <p><b>Дайки диорит-порфиритов.</b></p> <p><b>Хустулский комплекс. Габбро.</b></p> <p><b>Вагочанский комплекс: а) дайки, б) шпалы габбро-диабазов (г).</b></p> <p><b>Палеогеновые дайки риодацитов.</b></p> <p><b>Риодациты</b></p> <p><b>Дайки дацитов (δ), андезитов (α), андезито-базальтов (α-β), базальтов (β).</b></p> <p><b>Неокомские андезиты.</b></p> <p><b>Валонжские дациты.</b></p> <p><b>Трахидациты (т<sup>т</sup>), трахиандезиты (т.л.), трахиандезито-базальты (т.л-р).</b></p> <p><b>Андезиты жерловой фации.</b></p> <p><b>Среднеюрские кварцевые дациты.</b></p> <p><b>Базальты, субщелочные базальты.</b></p> <p><b>Андезито-базальты.</b></p> <p><b>Силокластиты а) базальтов б) андезито-базальтов</b></p> <p><b>Трахиандезитобазальты</b></p> <p><b>Андезиты</b></p> <p><b>Трахиандезиты</b></p> <p><b>Миндалекомные а) базальты б) андезито-базальты в) андезиты</b></p> <p><b>Широкие лавы а) базальтов б) андезитов</b></p>	<p><b>Дациты</b></p> <p><b>Трахидациты</b></p> <p><b>Риодациты</b></p> <p><b>Трахиродациты</b></p> <p><b>Риолиты</b></p> <p><b>Лавобрекчии а) базальтов, б) андезито-базальтов, в) андезитов, г) дацитов, д) трахидацитов.</b></p> <p><b>Туфы а) базальтов, б) андезито-базальтов, в) андезитов, г) дацитов, д) риодацитов.</b></p> <p><b>Туфобрекчии и агломератовые туфы а) базальтов, б) андезитов, в) андезитов, г) риодацитов.</b></p> <p><b>Лапилли и вулканический грави</b></p> <p><b>Туфоконгломераты и туфобрекчии</b></p> <p><b>Туфопесчаники</b></p> <p><b>Туфоконгломераты</b></p> <p><b>Конгломераты разноглыбные, гравелиты</b></p> <p><b>Горизонты с включением аллювиальных глыб (аргиллитов)</b></p> <p><b>Песчаники</b></p> <p><b>Кварцевидные песчаники</b></p> <p><b>Глинистые известковистые сланцы</b></p> <p><b>Органогенные известняки</b></p> <p><b>Рифовые известняки</b></p> <p><b>Глинистые известняки</b></p> <p><b>Метасоматические образования нерасчлененные (пропилиты, эпидозиты, вторичные кварциты).</b></p> <p><b>Эпидотизация пород</b></p> <p><b>Границы между разновозрастными геологическими образованиями: а) достоверные, б) предполагаемые</b></p> <p><b>Границы разновозрастных литологических а) фациальных подразделений</b></p> <p><b>Разрывные нарушения</b></p> <p><b>Главные региональные разломы</b></p> <p><b>Протяженные сбросы, взбросы: а) достоверные, б) предполагаемые</b></p> <p><b>Малоинтенсивные, установленные по аэрогеофизированию</b></p> <p><b>Скрытые под более молодыми образованиями</b></p> <p><b>Границы оползней</b></p> <p><b>Залегание пластов</b></p> <p><b>Места находок ископаемых остатков беспозвоночных: а) макрофауны, б) микрофауны.</b></p>
---	---	---	---

Схема расположения листов Кафанского района

